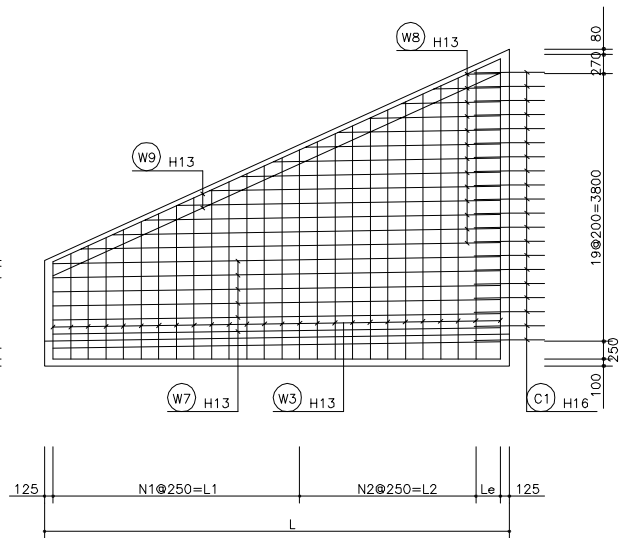
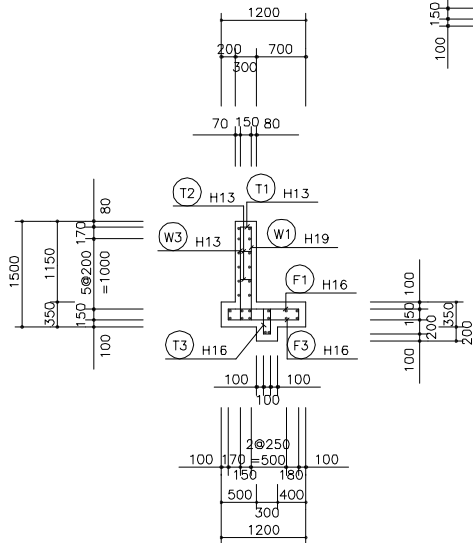


날개벽 전개도 1.50~4.50m (내공높이 2.5m)

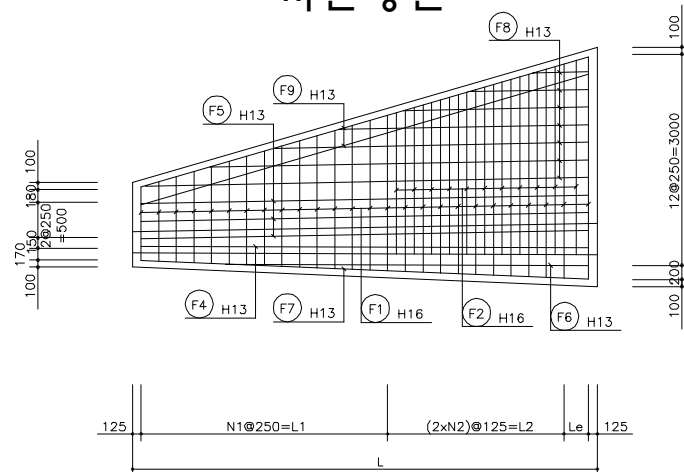
벽 체 전 면



표준단면도(H=1.50m)



저 판 상 면



변 환 치 수 표 (성토면경사 1:1.8)

구분	N1	N2	N3	N4	L1	L2	L3	L4	Le	L
37.5°	17	16			4250	4000			370	8870
45.0°	15	13			3750	3250			387	7637
60.0°	12	11			3000	2750			235	6235
75.0°	10	10			2500	2500			340	5590
82.5°	10	10			2500	2500			197	5447

날개벽 철근상세 1.50~4.50m (성토면경사 1:1.8)

재 료 표

성토면경사 1:1.8

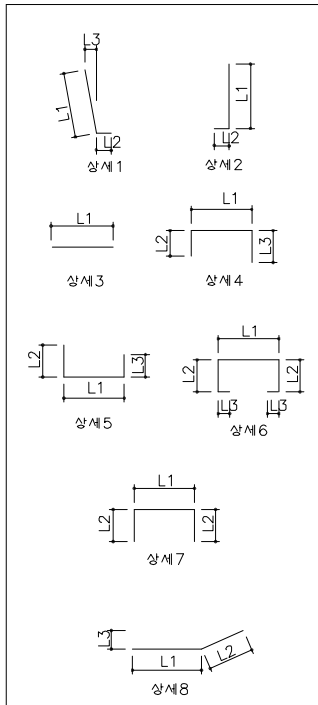
항 목		단 위	날 개 벽 사 각		
			37.5°	45.0°	60.0°
콘크리트	벽 체	m³	8.266	7.117	5.810
	기 초	m³	9.712	8.362	6.827
	계	m³	17.978	15.479	12.637
배림 콘크리트		m³	2.218	1.909	1.559
거푸 집	전 면 벽	m²	23.063	19.857	16.211
	벽 네 면	m²	23.063	19.857	16.211
	기 초	m²	12.946	11.171	9.159
	마 감	m²	0.825	0.825	0.825
비 계 강 관		m²	37.254	32.075	26.187
철 근 계(3%할증)		t	1.552	1.325	1.109

철근상세치수 및 철근재료표

성토면경사 1:1.8

구 분			37.5°							
부호	호칭	상세	길이 (mm)	L1 (mm)	L2 (mm)	L3 (mm)	이음 (mm,ea)	갯수	총길이 (mm)	무게 (kg)
W1	H19	1	3320	1362~4278 2820	500	0~74 37		35	116200	261.450
W2	H19	1	2873	1915~2830 2373	500	33~48 41		17	48841	109.892
W3	H13	1	3070	1362~4278 2820	250	0~86 43		35	107450	106.913
W4	H13	3	9011	8621			390,1ea	6	54066	53.796
W5	H13	3	4372	701~8042 4372			390,(1ea)	13	57226	56.940
W6	H13	3	9610	9100			510,1ea	2	19220	19.124
W7	H13	3	8621	8621				6	51726	51.467
W8	H13	3	4372	701~8042 4372				13	56836	56.552
W9	H13	3	9610	9100			510,1ea	2	19220	19.124
F1	H16	4	2500	1031~3169 2100	151~249 200	151~249 200		35	87500	136.500
F2	H16	2	2560	1889~2782 2336	201~247 224			17	43520	67.891
F3	H16	5	2300	1031~3169 2100	100	100		35	80500	125.580
F4	H13	3	9130	8620			510,1ea	1	9130	9.084
F5	H13	3	9131	8621			510,1ea	3	27393	27.256
F6	H13	3	6971	6971				1	6971	6.936
F7	H13	3	9134	8624			510,1ea	1	9134	9.088
F8	H13	3	5419	2339~8499 5419			510,(1ea)	6	33024	32.859
F9	H13	3	9331	8821			510,1ea	2	18662	18.569
F10	H13	3	8620	8620				3	25860	25.731
F11	H13	3	8621	8621				5	43105	42.889
F12	H13	3	6971	6971				1	6971	6.936
F13	H13	3	8624	8624				1	8624	8.581
F14	H13	3	5419	2339~8499 5419				6	32514	32.351
F15	H13	3	9211	8821			390,1ea	2	18422	18.330
T1	H13	7	550	150	200	200		35	19250	19.154
T2	H13	6	673	125~261 193	120	120		50	33650	33.482
T3	H16	6	1500	100~200 150	350~700 525	150		35	52500	81.900
T4	H13	6	651	121~221 171	120	120		29	18879	18.785
C1	H16	8	800	400	400			20	16000	24.960
C2	H16	8	800	400	400			20	16000	24.960
총 계										1.507T

철 근 상 세



날개벽 철근상세 1.50~4.50m (성토면경사 1:1.8)

철근상세치수 및 철근재료표

성토면경사 1:1.8

구 분			45.0'										60.0'									
부호	호칭	상세	길이 (mm)	L1 (mm)	L2 (mm)	L3 (mm)	이음 (mm,ea)	갯수	총길이 (mm)	무게 (kg)		길이 (mm)	L1 (mm)	L2 (mm)	L3 (mm)	이음 (mm,ea)	갯수	총길이 (mm)	무게 (kg)			
W1	H19	1	3320	1369~4271 2820	500	0~74 37		30	99600	224.100		3320	1380~4260 2820	500	0~74 37		25	83000	186.750			
W2	H19	1	2883	1948~2817 2383	500	33~48 41		14	40362	90.815		2883	1943~2822 2383	500	33~48 41		12	34596	77.841			
W3	H13	1	3070	1369~4271 2820	250	0~86 43		30	92100	91.640		3070	1380~4260 2820	250	0~86 43		25	76750	76.366			
W4	H13	3	7388	7388				6	44328	44.106		5986	5986				6	35916	35.736			
W5	H13	3	3747	586~6907 3747				13	48711	48.467		3036	456~5616 3036				13	39468	39.271			
W6	H13	3	7937	7937				2	15874	15.795		6642	6642				2	13284	13.218			
W7	H13	3	7388	7388				6	44328	44.106		5986	5986				6	35916	35.736			
W8	H13	3	3747	586~6907 3747				13	48711	48.467		3036	456~5616 3036				13	39468	39.271			
W9	H13	3	7937	7937				2	15874	15.795		6642	6642				2	13284	13.218			
F1	H16	4	2500	1036~3164 2100	152~248 200	152~248 200		30	75000	117.000		2500	1044~3156 2100	152~248 200	152~248 200		25	62500	97.500			
F2	H16	2	2569	1921~2769 2345	202~246 224			14	35966	56.107		2569	1916~2774 2345	202~246 224			12	30828	48.092			
F3	H16	5	2300	1036~3164 2100	100	100		30	69000	107.640		2300	1044~3156 2100	100	100		25	57500	89.700			
F4	H13	3	7387	7387				1	7387	7.350		5985	5985				1	5985	5.955			
F5	H13	3	7388	7388				3	22164	22.053		5986	5986				3	17958	17.868			
F6	H13	3	5985	5985				1	5985	5.955		4863	4863				1	4863	4.839			
F7	H13	3	7392	7392				1	7392	7.355		6264	6264				1	6264	6.233			
F8	H13	3	4649	1997~7301 4649				6	27894	27.755		3773	1607~5938 3773				6	22638	22.525			
F9	H13	3	7618	7618				2	15236	15.160		6264	6264				2	12528	12.465			
F10	H13	3	7387	7387				3	22161	22.050		5985	5985				3	17955	17.865			
F11	H13	3	7388	7388				5	36940	36.755		5986	5986				5	29930	29.780			
F12	H13	3	5985	5985				1	5985	5.955		4863	4863				1	4863	4.839			
F13	H13	3	7392	7392				1	7392	7.355		6264	6264				1	6264	6.233			
F14	H13	3	4649	1997~7301 4649				6	27894	27.755		3773	1607~5938 3773				6	22638	22.525			
F15	H13	3	7618	7618				2	15236	15.160		6264	6264				2	12528	12.465			
T1	H13	7	550	150	200	200		30	16500	16.418		550	150	200	200		25	13750	13.681			
T2	H13	6	673	125~261 193	120	120		42	28266	28.125		673	125~261 193	120	120		35	23555	23.437			
T3	H16	6	1500	100~200 150	350~700 525	150		30	45000	70.200		1500	100~200 150	350~700 525	150		25	37500	58.500			
T4	H13	6	651	121~221 171	120	120		26	16926	16.841		651	121~221 171	120	120		23	14973	14.898			
C1	H16	8	800	400	400			20	16000	24.960		800	400	400			20	16000	24.960			
C2	H16	8	800	400	400			20	16000	24.960		800	400	400			20	16000	24.960			
총 계										1.286	총 계										1.077T	

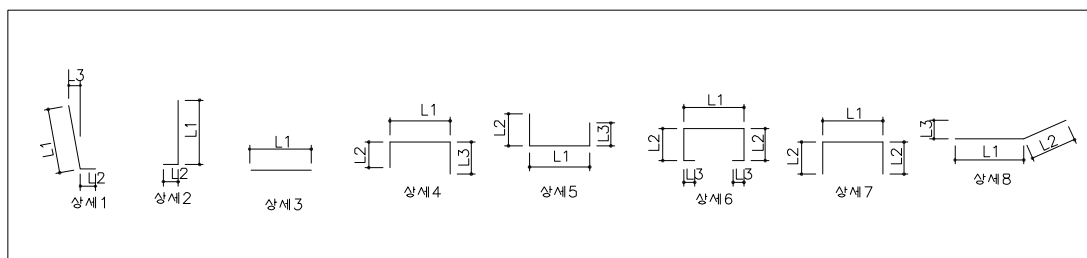
날개벽 철근상세 1.50~4.50m (성토면경사 1:1.8)

재 료 표

성토면경사 1:1.8

항 목		단 위	날 개 벽 사각		
			75.0°	82.5°	
콘크리트	벽 체	m ³	5.209	5.076	
	기 초	m ³	6.121	5.965	
	계	m ³	11.330	11.041	
배림 콘크리트		m ³	1.398	1.362	
거푸 집	전 면 벽	m ²	14.535	14.162	
	벽 배 면	m ²	14.535	14.162	
	기 초	m ²	8.238	8.034	
	마 감	m ²	0.825	0.825	
비 계		강 관	m ²	23.478	22.877
철 근		계(3%활중)	t	0.988	0.982

철 근 상 세



날개벽 철근상세 1.50~4.50m (성토면경사 1:1.8)

철근상세치수 및 철근재료표

성토면경사 1:1.8

구 분			75.0'										82.5'									
부호	호칭	상세	길이 (mm)	L1 (mm)	L2 (mm)	L3 (mm)	이음 (mm,ea)	갯수	총길이 (mm)	무게 (kg)		길이 (mm)	L1 (mm)	L2 (mm)	L3 (mm)	이음 (mm,ea)	갯수	총길이 (mm)	무게 (kg)			
W1	H19	1	3320	1387~4253 2820	500	0~74 37		22	73040	164.340		3320	1389~4251 2820	500	0~74 37		22	73040	164.340			
W2	H19	1	2839	1884~2794 2339	500	32~48 40		11	31229	70.265		2902	2002~2801 2402	500	33~48 41		11	31922	71.825			
W3	H13	1	3070	1387~4253 2820	250	0~86 43		22	67540	67.202		3070	1389~4251 2820	250	0~86 43		22	67540	67.202			
W4	H13	3	5341	5341				6	32046	31.886		5198	5198				6	31188	31.033			
W5	H13	3	2709	396~5022 2709				13	35217	35.041		2637	382~4891 2637				13	34281	34.110			
W6	H13	3	6060	6060				2	12120	12.059		5933	5933				2	11866	11.807			
W7	H13	3	5341	5341				6	32046	31.886		5198	5198				6	31188	31.032			
W8	H13	3	2709	396~5022 2709				13	35217	35.041		2637	382~4891 2637				13	34281	34.110			
W9	H13	3	6060	6060				2	12120	12.059		5933	5933				2	11866	11.807			
F1	H16	4	2500	1049~3151 2100	152~248 200	152~248 200		22	55000	85.800		2500	1050~3150 2100	152~248 200	152~248 200		22	55000	85.800			
F2	H16	2	2525	1859~2747 2303	199~245 222			11	27775	43.329		2550	1884~2770 2327	200~246 223			11	28050	43.758			
F3	H16	5	2300	1049~3151 2100	100	100		22	50600	78.936		2300	1050~3150 2100	100	100		22	50600	78.936			
F4	H13	3	5340	5340				1	5340	5.313		5197	5197				1	5197	5.171			
F5	H13	3	5341	5341				3	16023	15.943		5198	5198				3	15594	15.516			
F6	H13	3	4347	4347				1	4347	4.325		4233	4233				1	4233	4.212			
F7	H13	3	5346	5346				1	5346	5.319		5204	5204				1	5204	5.178			
F8	H13	3	3370	1428~5311 3370				6	20220	20.119		3280	1388~5172 3280				6	19680	19.582			
F9	H13	3	5648	5648				2	11296	11.240		5512	5512				2	11024	10.969			
F10	H13	3	5340	5340				3	16020	15.940		5197	5197				3	15591	15.513			
F11	H13	3	5341	5341				5	26705	26.571		5198	5198				5	25990	25.860			
F12	H13	3	4347	4347				1	4347	4.325		4233	4233				1	4233	4.212			
F13	H13	3	5346	5346				1	5346	5.319		5204	5204				1	5204	5.178			
F14	H13	3	3370	1428~5311 3370				6	20220	20.119		3280	1388~5172 3280				6	19680	19.582			
F15	H13	3	5648	5648				2	11296	11.240		5512	5512				2	11024	10.969			
T1	H13	7	550	150	200	200		22	12100	12.040		550	150	200	200		22	12100	12.040			
T2	H13	6	673	125~261 193	120	120		30	20190	20.089		673	125~261 193	120	120		30	20190	20.089			
T3	H16	6	1500	100~200 150	350~700 525	150		22	33000	51.480		1500	100~200 150	350~700 525	150		22	33000	51.480			
T4	H13	6	651	121~221 171	120	120		18	11718	11.659		651	121~221 171	120	120		18	11718	11.659			
C1	H16	8	800	400	400			20	16000	24.960		800	400	400			20	16000	24.960			
C2	H16	8	800	400	400			20	16000	24.960		800	400	400			20	16000	24.960			
총 계										0.959T	총 계										0.953T	

날개벽 철근상세 1.5O~4.5Om (성토면경사 1:1.5)

재 료 표

성토면경사 1:1.5

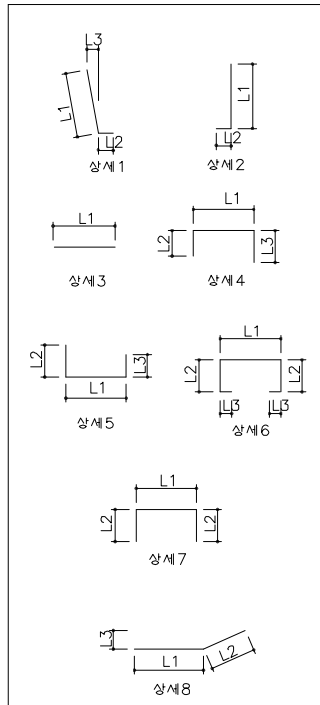
항 목		단 위	날 개 벽 사 각		
			37.5°	45.0°	60.0°
콘크리트	벽 체	m³	6.888	5.930	4.842
	기 초	m³	8.094	6.969	5.690
	계	m³	14.982	12.899	10.532
바람 콘크리트		m³	1.848	1.591	1.299
거푸 집	전 면 벽	m²	19.219	16.547	13.509
	벽 배 면	m²	19.219	16.547	13.509
	기 초	m²	10.820	9.345	7.675
	마 감	m²	0.825	0.825	0.825
비 계 강 관		m²	31.046	26.729	21.823
철 근 계(3%할증)		t	1.292	1.119	0.935

철근상세치수 및 철근재료표

성토면경사 1:1.5

구 분			37.5°							
부호	호칭	상세	길이 (mm)	L1 (mm)	L2 (mm)	L3 (mm)	이음 (mm,ea)	갯수	총길이 (mm)	무게 (kg)
W1	H19	1	3320	1371~4269 2820	500	0~74 37		29	96280	216.630
W2	H19	1	2864	1915~2813 2364	500	34~48 41		14	40096	90.216
W3	H13	1	3070	1371~4269 2820	250	0~86 43		29	89030	88.585
W4	H13	3	7143	7143				6	42858	42.644
W5	H13	3	3622	563~6681 3622				13	47086	46.851
W6	H13	3	7708	7708				2	15416	15.339
W7	H13	3	7143	7143				6	42858	42.644
W8	H13	3	3622	563~6681 3622				13	47086	46.851
W9	H13	3	7708	7708				2	15416	15.339
F1	H16	4	2500	1037~3163 2100	152~248 200	152~248 200		29	72500	113.100
F2	H16	2	2750	1889~3163 2526	201~246 224			14	38500	60.060
F3	H16	5	2300	1037~3163 2100	100	100		29	66700	104.052
F4	H13	3	7142	7142				1	7142	7.106
F5	H13	3	7143	7143				3	21429	21.322
F6	H13	3	5789	5789				1	5789	5.760
F7	H13	3	7147	7147				1	7147	7.111
F8	H13	3	4496	1929~7063 4496				6	26976	26.841
F9	H13	3	7380	7380				2	14760	14.686
F10	H13	3	7142	7142				3	21426	21.319
F11	H13	3	7143	7143				5	35715	35.536
F12	H13	3	5789	5789				1	5789	5.760
F13	H13	3	7147	7147				1	7147	7.111
F14	H13	3	4496	1929~7063 4496				6	26976	26.841
F15	H13	3	7380	7380				2	14760	14.686
T1	H13	7	550	150	200	200		29	15950	15.870
T2	H13	6	673	125~261 193	120	120		42	28266	28.125
T3	H16	6	1500	100~200 150	350~700 525	150		29	43500	67.860
T4	H13	6	651	121~221 171	120	120		25	16275	16.194
C1	H16	8	800	400	400			20	16000	24.960
C2	H16	8	800	400	400			20	16000	24.960
총 계										1.254T

철 근 상 세



날개벽 철근상세 1.5O~4.5Om

(성토면경사 1:1.5)

철근상세치수 및 철근재료표

성토면경사 1:1.5

구 분			45.0'								60.0'								
부호	호칭	상세	길이 (mm)	L1 (mm)	L2 (mm)	L3 (mm)	이음 (mm,ea)	갯수	총길이 (mm)	무게 (kg)	길이 (mm)	L1 (mm)	L2 (mm)	L3 (mm)	이음 (mm,ea)	갯수	총길이 (mm)	무게 (kg)	
W1	H19	1	3320	1379~4261 2820	500	0~74 37		25	83000	186.750	3320	1392~4248 2820	500	0~74 37		21	69720	156.870	
W2	H19	1	2863	1921~2804 2363	500	33~48 41		12	34356	77.301	2887	1959~2814 2387	500	33~48 41		10	28870	64.958	
W3	H13	1	3070	1379~4261 2820	250	0~86 43		25	76750	76.366	3070	1392~4248 2820	250	0~86 43		21	64470	64.148	
W4	H13	3	6115	6115				6	36690	36.507	4947	4947				6	29682	29.534	
W5	H13	3	3102	468~5735 3102				13	40326	40.124	2510	359~4660 2510				13	32630	32.467	
W6	H13	3	6759	6759				2	13518	13.450	5711	5711				2	11422	11.365	
W7	H13	3	6115	6115				6	36690	36.507	4947	4947				6	29682	29.534	
W8	H13	3	3102	468~5735 3102				13	40326	40.124	2510	359~4660 2510				13	32630	32.467	
W9	H13	3	6759	6759				2	13518	13.450	5711	5711				2	11422	11.365	
F1	H16	4	2500	1043~3157 2100	152~248 200	152~248 200		25	62500	97.500	2500	1053~3147 2100	152~248 200	152~248 200		21	52500	81.900	
F2	H16	2	2549	1896~2756 2326	201~245 223			12	30588	47.717	2574	1932~2766 2349	203~246 225			10	25740	40.154	
F3	H16	5	2300	1043~3157 2100	100	100		25	57500	89.700	2300	1053~3147 2100	100	100		21	48300	75.348	
F4	H13	3	6114	6114				1	6114	6.083	4946	4946				1	4946	4.921	
F5	H13	3	6615	6615				3	19845	19.746	4947	4947				3	14841	14.767	
F6	H13	3	4966	4966				1	4966	4.941	4032	4032				1	4032	4.012	
F7	H13	3	6120	6120				1	6120	6.089	4953	4953				1	4953	4.928	
F8	H13	3	3853	1643~6063 3853				6	23118	23.002	3124	1319~4928 3124				6	18744	18.650	
F9	H13	3	6388	6388				2	12776	12.712	5275	5275				2	10550	10.497	
F10	H13	3	6114	6114				3	18342	18.250	4946	4946				3	14838	14.764	
F11	H13	3	6615	6615				5	33075	32.910	4947	4947				5	24735	24.611	
F12	H13	3	4966	4966				1	4966	4.941	4032	4032				1	4032	4.012	
F13	H13	3	6120	6120				1	6120	6.089	4953	4953				1	4953	4.928	
F14	H13	3	3853	1643~6063 3853				6	23118	23.002	3124	1319~4928 3124				6	18744	18.650	
F15	H13	3	6388	6388				2	12776	12.712	5275	5275				2	10550	10.497	
T1	H13	7	550	150	200	200		25	13750	13.681	550	150	200	200		21	11550	11.492	
T2	H13	6	673	125~261 193	120	120		35	23555	23.437	673	125~261 193	120	120		30	20190	20.089	
T3	H16	6	1500	100~200 150	350~700 525	150		25	37500	58.500	1500	100~200 150	350~700 525	150		21	31500	49.140	
T4	H13	6	651	121~221 171	120	120		22	14322	14.250	651	121~221 171	120	120		18	11718	11.659	
C1	H16	8	800	400	400			20	16000	24.960	800	400	400			20	16000	24.960	
C2	H16	8	800	400	400			20	16000	24.960	800	400	400			20	16000	24.960	
총 계										1.086	총 계								0.908

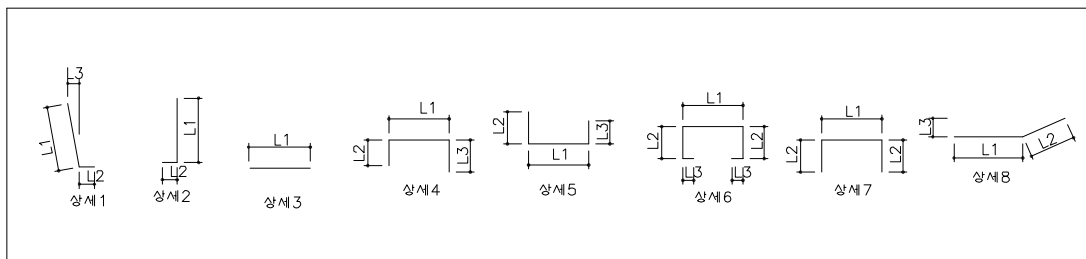
날개벽 철근상세 1.50~4.50m (성토면경사 1:1.5)

재 료 표

성토면경사 1:1.5

항 목		단 위	날 개 벽 사각		
			75.0°	82.5°	
콘크리트	벽 체	m³	4.342	4.230	
	기 초	m³	5.102	4.971	
	계	m³	9.444	9.201	
배림 콘크리트		m³	1.165	1.135	
거푸 집	전 면 벽	m²	12.114	11.802	
	벽 배 면	m²	12.114	11.802	
	기 초	m²	6.912	6.742	
	마 감	m²	0.825	0.825	
비 계		강 관	m²	19.568	19.064
철 근		계(3%할증)	t	0.825	0.818

철 근 상 세



날개벽 철근상세 1.50~4.50m (성토면경사 1:1.5)

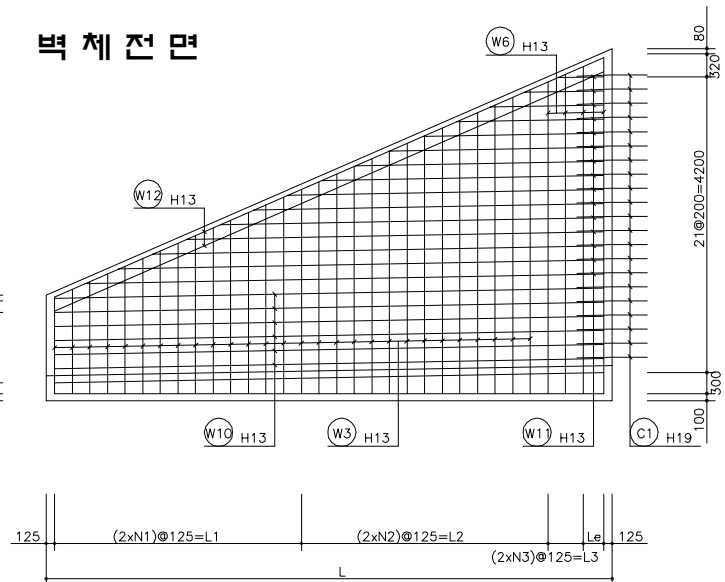
철근상세치수 및 철근재료표

성토면경사 1:1.5

구 분			75.0'										82.5'									
부호	호칭	상세	길이 (mm)	L1 (mm)	L2 (mm)	L3 (mm)	이음 (mm,ea)	갯수	총길이 (mm)	무게 (kg)		길이 (mm)	L1 (mm)	L2 (mm)	L3 (mm)	이음 (mm,ea)	갯수	총길이 (mm)	무게 (kg)			
W1	H19	1	3320	1400~4240 2820	500	0~74 37		18	59760	134.460		3320	1403~4237 2820	500	0~74 37		18	59760	134.460			
W2	H19	1	2866	1954~2778 2366	500	32~47 40		9	25794	58.037		2836	1891~2781 2336	500	34~47 41		9	25524	57.429			
W3	H13	1	3070	1400~4240 2820	250	0~86 43		18	55260	54.984		3070	1403~4237 2820	250	0~86 43		18	55260	54.984			
W4	H13	3	4410	4410				6	26460	26.328		4290	4290				6	25740	25.611			
W5	H13	3	2237	309~4165 2237				13	29081	28.936		2177	298~4055 2177				13	28301	28.159			
W6	H13	3	5244	5244				2	10488	10.436		5141	5141				2	10282	10.231			
W7	H13	3	4410	4410				6	26460	26.328		4290	4290				6	25740	25.611			
W8	H13	3	2237	309~4165 2237				13	29081	28.936		2177	298~4055 2177				13	28301	28.159			
W9	H13	3	5244	5244				2	10488	10.436		5141	5141				2	10282	10.231			
F1	H16	4	2500	1059~3141 2100	153~247 200	153~247 200		18	45000	70.200		2500	1061~3139 2100	153~247 200	153~247 200		18	45000	70.200			
F2	H16	2	2498	1842~2712 2277	198~243 221			9	22482	35.072		2523	1867~2734 2301	200~244 222			9	22707	35.423			
F3	H16	5	2300	1059~3141 2100	100	100		18	41400	64.584		2300	1061~3139 2100	100	100		18	41400	64.584			
F4	H13	3	4409	4409				1	4409	4.387		4289	4289				1	4289	4.268			
F5	H13	3	4411	4411				4	17644	17.556		4291	4291				4	17164	17.078			
F6	H13	3	3602	3602				1	3602	3.584		3506	3506				1	3506	3.488			
F7	H13	3	4417	4417				1	4417	4.395		4297	4297				1	4297	4.276			
F8	H13	3	2788	1170~4406 2788				5	13940	13.870		2713	1136~4290 2713				5	13565	13.497			
F9	H13	3	4771	4771				2	9542	9.494		4659	4659				2	9318	9.271			
F10	H13	3	4409	4409				3	13227	13.161		4289	4289				3	12867	12.803			
F11	H13	3	4411	4411				6	26466	26.334		4291	4291				6	25746	25.617			
F12	H13	3	3602	3602				1	3602	3.584		3506	3506				1	3506	3.488			
F13	H13	3	4417	4417				1	4417	4.395		4297	4297				1	4297	4.276			
F14	H13	3	2788	1170~4406 2788				5	13940	13.870		2713	1136~4290 2713				5	13565	13.497			
F15	H13	3	4771	4771				2	9542	9.494		4659	4659				2	9318	9.271			
T1	H13	7	550	150	200	200		18	9900	9.851		550	150	200	200		18	9900	9.851			
T2	H13	6	673	125~261 193	120	120		24	16152	16.071		673	125~261 193	120	120		24	16152	16.071			
T3	H16	6	1500	100~200 150	350~700 525	150		18	27000	42.120		1500	100~200 150	350~700 525	150		18	27000	42.120			
T4	H13	6	651	121~221 171	120	120		16	10416	10.364		651	121~221 171	120	120		16	10416	10.364			
C1	H16	8	800	400	400			20	16000	24.960		800	400	400			20	16000	24.960			
C2	H16	8	800	400	400			20	16000	24.960		800	400	400			20	16000	24.960			
총 계											0.801	총 계									0.794	

(내공높이 3.0m)

표준단면도(H=1.50m)



벽체배면

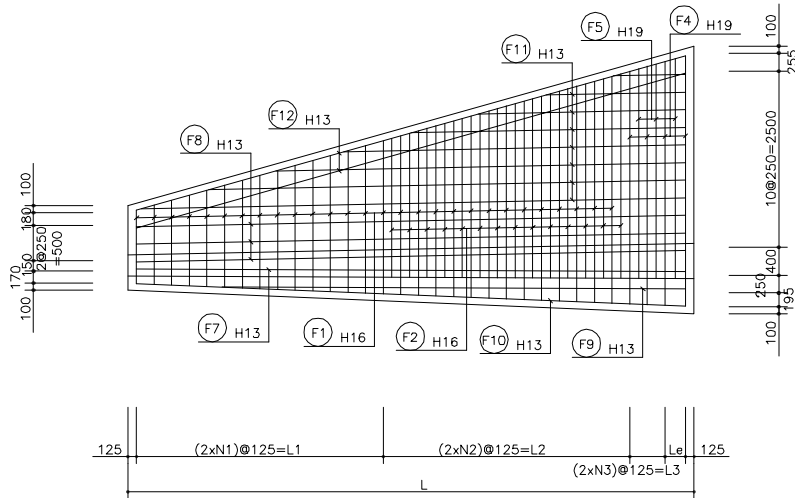
Architectural drawing of a wall section (벽체배면) showing a cross-section of a wall with a sloped roof. The drawing includes a grid system with vertical dimensions (100, 500, 520, 80) and horizontal dimensions (125, 125, 125). Various window and door openings are labeled with circled numbers (W1, W2, W3, W4, W5, W7, W8, W9, C2) and their respective heights (H13, H19, H22). The total height is 2100, and the total width is 4200. The drawing is divided into three sections by vertical lines, with dimensions (2xN1)@125=L1, (2xN2)@125=L2, and (2xN3)@125=L3. A section line 'Le' is also indicated.

변화치수표 (성토면경사 1:1.5)

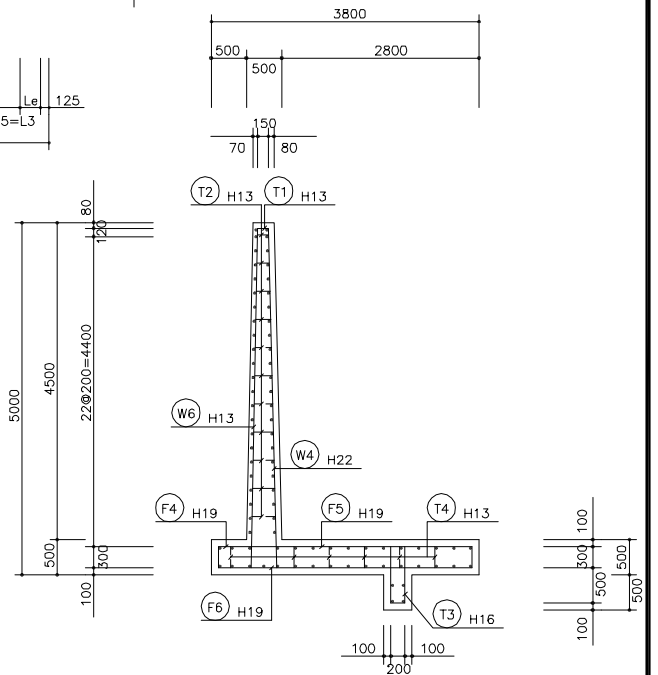
구분 사각	N1	N2	N3	L1	L2	L3	Le	L
37.5°	14	15	3	3500	3750	750	374	8624
45.0°	12	12	3	3000	3000	750	425	7425
60.0°	9	11	2	2250	2500	500	312	6062
75.0°	8	9	2	2000	2250	500	435	5435
82.5°	8	9	2	2000	2250	500	295	5295

날개벽 전개도 1.50~5.00m (내공높이 3.0m)

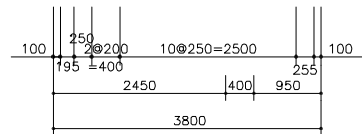
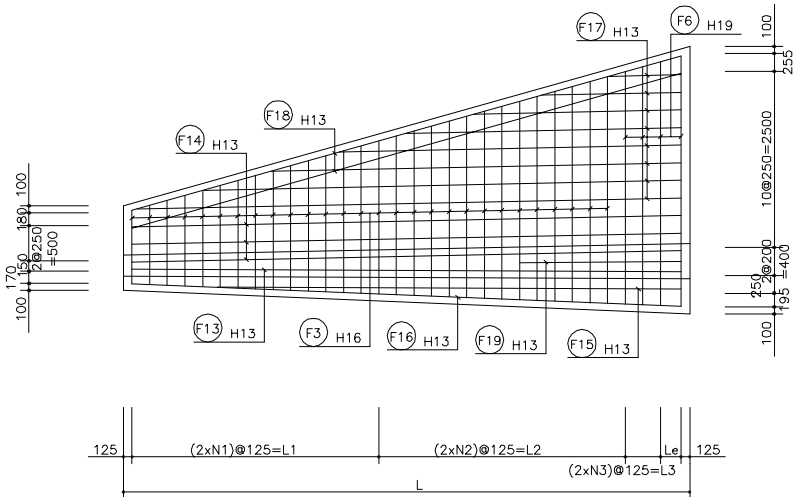
저 판 상면



표준단면도(H=5.00m)



저 판 하면



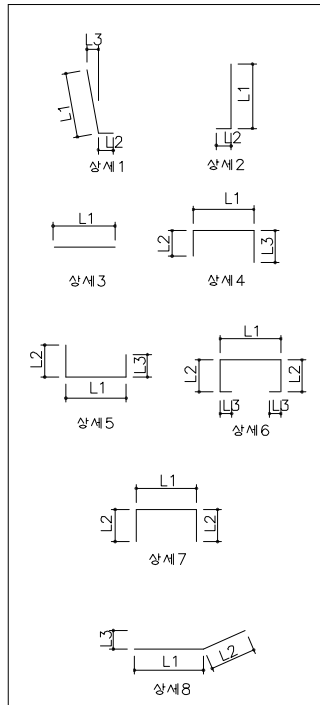
날개벽 철근상세 1.50~5.00m (성토면경사 1:1.5)

재 료 표

성토면경사 1:1.5

항 목		단 위	날 개 벽 사 각		
			37.5°	45.0°	60.0°
콘크리트	벽 체	m³	9.249	7.963	6.501
	기 초	m³	11.125	9.578	7.820
	계	m³	20.374	17.541	14.321
버림 콘크리트		m³	2.328	2.005	1.637
거 푸 집	전 면 벽	m²	25.010	21.533	17.580
	벽 내 면	m²	25.014	21.536	17.583
	기 초	m²	13.494	11.656	9.574
	마 겹	m²	0.825	0.825	0.825
비 계 강 관		m²	40.101	34.526	28.188
철 근 계(3%할증)		t	1.743	1.494	1.256

철 근 상 세



성토면경사 1:1.5

구 분			37.5°							
부호	호칭	상세	길이 (mm)	L1 (mm)	L2 (mm)	L3 (mm)	이음 (mm,ea)	갯수	총길이 (mm)	무게 (kg)
W1	H19	1	3292	1371~4212 2792	500	0~103 52		29	95468	214.803
W2	H19	1	2932	1944~2918 2431	500	48~71 60		15	43980	98.955
W3	H13	1	3042	1371~4212 2792	250	0~84 42		29	88218	87.777
W4	H22	1	5042	4313~4769 4541	500	105~118 112		5	25210	76.638
W5	H22	1	3601	2987~3213 3100	500	73~79 76		4	14404	43.788
W6	H13	1	4792	4313~4769 4541	250	86~96 91		5	23960	23.840
W7	H13	3	8765	8375			390,1ea	6	52590	52.327
W8	H13	3	4304	699~7908 4304				15	64560	64.237
W9	H13	3	9547	9037			510,1ea	2	19094	18.999
W10	H13	3	8765	8375			390,1ea	6	52590	52.327
W11	H13	3	4304	699~7908 4304				15	64560	64.237
W12	H13	3	9547	9037			510,1ea	2	19094	18.999
F1	H16	4	2519	1038~3148 2093	152~274 213	152~274 213		29	73051	113.960
F2	H16	2	2613	1900~2834 2367	215~276 246			15	39195	61.144
F3	H16	5	2293	1038~3148 2093	100	100		29	66497	103.735
F4	H19	4	3969	3223~3562 3393	278~298 288	278~298 288		5	19845	44.651
F5	H19	2	3297	2900~3117 3009	280~295 288			4	13188	29.673
F6	H19	5	3593	3223~3562 3393	100	100		5	17965	40.421
F7	H13	3	8884	8374			510,1ea	1	8884	8.840
F8	H13	3	8886	8376			510,1ea	3	26658	26.525
F9	H13	3	7062	7062				1	7062	7.027
F10	H13	3	8890	8380			510,1ea	1	8890	8.846
F11	H13	3	4701	1107~8295 4701			510,(1ea)	8	38118	37.927
F12	H13	3	9168	8658			510,1ea	2	18336	18.244
F13	H13	3	8764	8374			390,1ea	3	26292	26.161
F14	H13	3	8766	8376			390,1ea	5	43830	43.611
F15	H13	3	7062	7062				1	7062	7.027
F16	H13	3	8770	8380			390,1ea	1	8770	8.726
F17	H13	3	4701	1107~8295 4701			390,(1ea)	8	37998	37.808
F18	H13	3	9048	8658			390,1ea	2	18096	18.006
F19	H13	3	2374	2374				1	2374	2.362
T1	H13	7	550	150	200	200		34	18700	18.607
T2	H13	7	472	105~359 232	120	120		52	24544	24.421
T3	H16	6	1550	100~200 150	300~800 550	150		34	52700	82.212
T4	H13	7	435	121~268 195	120	120		34	14790	14.716
C1	H19	8	1000	500	500			20	20000	45.000
C2	H19	8	1000	500	500			20	20000	45.000
총 계										1.692T

날개벽 철근상세 1.50~5.00m (성토면경사 1:1.5)

성토면경사 1:1.5

구 분			45.0'										60.0'									
번호	호칭	상세	길이 (mm)	L1 (mm)	L2 (mm)	L3 (mm)	이음 (mm,ea)	갯수	총길이 (mm)	무게 (kg)	길이 (mm)	L1 (mm)	L2 (mm)	L3 (mm)	이음 (mm,ea)	갯수	총길이 (mm)	무게 (kg)				
W1	H19	1	3234	1379~4089 2734	500	0~100 50		24	77616	174.636	3264	1392~4135 2764	500	0~101 51		20	65280	146.880				
W2	H19	1	2896	1951~2839 2395	500	48~69 59		12	34752	78.192	2886	1890~2880 2385	500	46~70 58		11	31746	71.429				
W3	H13	1	2984	1379~4089 2734	250	0~82 41		24	71616	71.258	3014	1392~4135 2764	250	0~83 42		20	60280	59.979				
W4	H22	1	4985	4207~4761 4484	500	103~118 111		5	24925	75.772	5015	4279~4748 4514	500	105~118 112		4	20060	60.982				
W5	H22	1	3557	2920~3191 3056	500	71~78 75		4	14228	43.253	3585	2979~3189 3084	500	73~78 76		3	10755	32.695				
W6	H13	1	4735	4207~4761 4484	250	84~96 90		5	23675	23.557	5388	4279~4748 4514	250	86~4821 2454		4	21552	21.444				
W7	H13	3	7176	7176				6	43056	42.841	5814	5814				6	34884	34.710				
W8	H13	3	3688	584~6792 3688				15	55320	55.043	2988	454~5522 2988				15	44820	44.596				
W9	H13	3	7932	7932				2	15864	15.785	6711	6711				2	13422	13.355				
W10	H13	3	7176	7176				6	43056	42.841	5814	5814				6	34884	34.710				
W11	H13	3	3688	584~6792 3688				15	55320	55.043	2988	454~5522 2988				15	44820	44.596				
W12	H13	3	7932	7932				2	15864	15.785	6711	6711				2	13422	13.355				
F1	H16	4	2473	1044~3057 2051	153~269 211	153~269 211		24	59352	92.589	2497	1054~3091 2073	153~271 212	153~271 212		20	49940	77.906				
F2	H16	2	2577	1907~2759 2333	216~271 244			12	30924	48.241	2566	1849~2797 2323	212~274 243			11	28226	44.033				
F3	H16	5	2251	1044~3057 2051	100	100		24	54024	84.277	2273	1054~3091 2073	100	100		20	45460	70.918				
F4	H19	4	3923	3145~3556 3351	274~297 286	274~297 286		5	19615	44.134	3946	3198~3546 3372	277~297 287	277~297 287		4	15784	35.514				
F5	H19	2	3251	2836~3095 2966	276~293 285			4	13004	29.259	3280	2892~3093 2993	280~293 287			3	9840	22.140				
F6	H19	5	3551	3145~3556 3351	100	100		5	17755	39.949	3572	3198~3546 3372	100	100		4	14288	32.148				
F7	H13	3	7175	7175				1	7175	7.139	5812	5812				1	5812	5.783				
F8	H13	3	7177	7177				3	21531	21.423	5814	5814				3	17442	17.355				
F9	H13	3	6063	6063				1	6063	6.033	4927	4927				1	4927	4.902				
F10	H13	3	7182	7182				1	7182	7.146	5821	5821				1	5821	5.792				
F11	H13	3	4031	936~7125 4031				8	32248	32.087	3268	741~5795 3268				8	26144	26.013				
F12	H13	3	7501	7501				2	15002	14.927	6204	6204				2	12408	12.346				
F13	H13	3	7175	7175				3	21525	21.417	5812	5812				3	17436	17.349				
F14	H13	3	7177	7177				5	35885	35.706	5814	5814				5	29070	28.925				
F15	H13	3	6063	6063				1	6063	6.033	4927	4927				1	4927	4.902				
F16	H13	3	7182	7182				1	7182	7.146	5821	5821				1	5821	5.792				
F17	H13	3	4031	936~7125 4031				8	32248	32.087	3268	741~5795 3268				8	26144	26.013				
F18	H13	3	7501	7501				2	15002	14.927	6204	6204				2	12408	12.346				
F19	H13	3	2175	2175				1	2175	2.164	1812	1812				1	1812	1.803				
T1	H13	7	550	150	200	200		29	15950	15.870	550	150	200	200		24	13200	13.134				
T2	H13	7	472	105~359 232	120	120		45	21240	21.134	472	105~359 232	120	120		36	16992	16.907				
T3	H16	6	1550	100~200 150	300~800 550	150		29	44950	70.122	1550	100~200 150	300~800 550	150		24	37200	58.032				
T4	H13	7	435	121~268 195	120	120		28	12180	12.119	435	121~268 195	120	120		23	10005	9.955				
C1	H19	8	1000	500	500			20	20000	45.000	1000	500	500			20	20000	45.000				
C2	H19	8	1000	500	500			20	20000	45.000	1000	500	500			20	20000	45.000				
총 계										1.450T	총 계										1.219T	

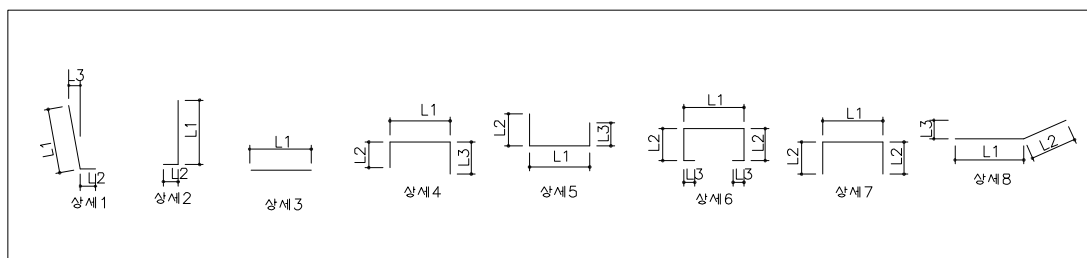
날개벽 철근상세 1.50~5.00m (성토면경사 1:1.5)

재 료 표

성토면경사 1:1.5

항 목	단 위	날 개 벽 사각	
		75.0°	82.5°
콘크리트	벽 체	m ³	5.829
	기 초	m ³	7.012
	계	m ³	12.841
바림 콘크리트		m ³	1.467
거 푸 집	전 면 벽	m ²	15.761
	벽 내 면	m ²	15.764
	기 초	m ²	8.621
	마 겹	m ²	0.825
	강 관	m ²	25.273
비 계	강 관	m ²	24.522
철 근	계(3%할증)	t	1.115
			1.108

철 근 상 세



날개벽 철근상세 1.50~5.00m

(성토면경사 1:1.5)

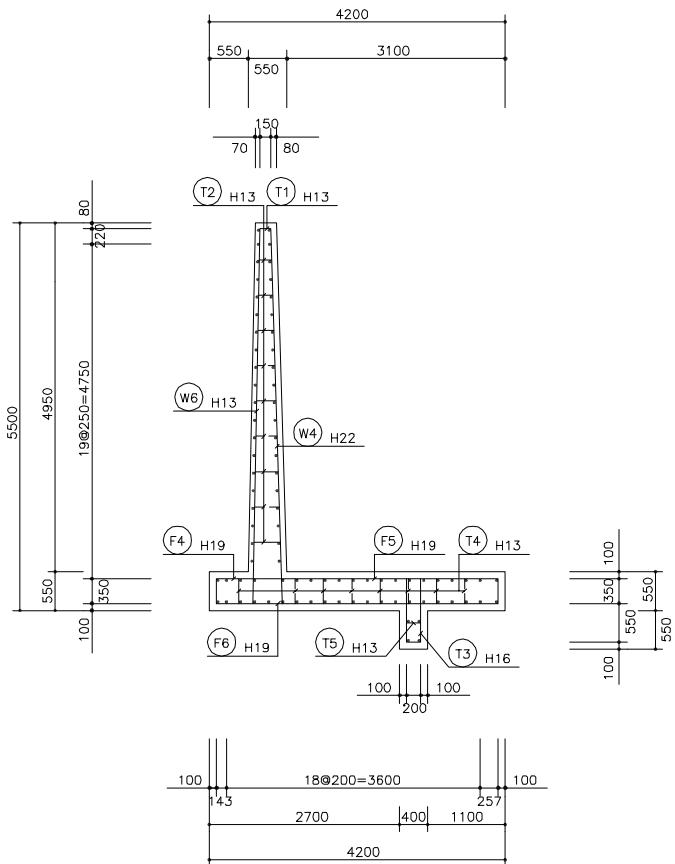
철근상세치수 및 철근재료표

성토면경사 1:1.5

구 분			75.0'										82.5'									
번호	호칭	상세	길이 (mm)	L1 (mm)	L2 (mm)	L3 (mm)	이음 (mm,ea)	갯수	총길이 (mm)	무게 (kg)	길이 (mm)	L1 (mm)	L2 (mm)	L3 (mm)	이음 (mm,ea)	갯수	총길이 (mm)	무게 (kg)				
W1	H19	1	3188	1400~3976 2688	500	0~97 49		17	54196	121.941	3225	1403~4047 2725	500	0~99 50		17	54825	123.356				
W2	H19	1	2837	1894~2777 2336	500	46~68 57		9	25533	57.449	2874	1920~2826 2373	500	47~69 58		9	25866	58.199				
W3	H13	1	2938	1400~3976 2688	250	0~80 40		17	49946	49.696	2975	1403~4047 2725	250	0~81 41		17	50575	50.322				
W4	H22	1	4940	4137~4740 4439	500	101~118 110		4	19760	60.070	4976	4212~4737 4475	500	103~118 111		4	19904	60.508				
W5	H22	1	3519	2887~3149 3018	500	71~77 74		3	10557	32.093	3559	2940~3176 3058	500	72~78 75		3	10677	32.458				
W6	H13	1	4690	4137~4740 4439	250	83~96 90		4	18760	18.666	4726	4212~4737 4475	250	84~96 90		4	18904	18.809				
W7	H13	3	5187	5187				6	31122	30.966	5047	5047				6	30282	30.131				
W8	H13	3	2667	394~4939 2667				15	40005	39.805	2595	381~4808 2595				15	38925	38.730				
W9	H13	3	6167	6167				2	12334	12.272	6048	6048				2	12096	12.036				
W10	H13	3	5187	5187				6	31122	30.966	5047	5047				6	30282	30.131				
W11	H13	3	2667	394~4939 2667				15	40005	39.805	2595	381~4808 2595				15	38925	38.730				
W12	H13	3	6167	6167				2	12334	12.272	6048	6048				2	12096	12.036				
F1	H16	4	2435	1060~2973 2017	153~264 209	153~264 209		17	41395	64.576	2465	1061~3025 2043	154~267 211	154~267 211		17	41905	65.372				
F2	H16	2	2516	1852~2699 2276	212~267 240			9	22644	35.325	2554	1877~2746 2312	214~270 242			9	22986	35.858				
F3	H16	5	2217	1060~2973 2017	100	100		17	37689	58.795	2243	1061~3025 2043	100	100		17	38131	59.484				
F4	H19	4	3885	3093~3540 3317	271~297 284	271~297 284		4	15540	34.965	3914	3148~3539 3344	274~296 285	274~296 285		4	15656	35.226				
F5	H19	2	3213	2804~3055 2930	274~291 283			3	9639	21.688	3254	2856~3082 2969	277~292 285			3	9762	21.965				
F6	H19	5	3517	3093~3540 3317	100	100		4	14068	31.653	3544	3148~3539 3344	100	100		4	14176	31.896				
F7	H13	3	5185	5185				1	5185	5.159	5045	5045				1	5045	5.020				
F8	H13	3	5187	5187				3	15561	15.483	5047	5047				3	15141	15.065				
F9	H13	3	4404	4404				1	4404	4.382	4288	4288				1	4288	4.267				
F10	H13	3	5195	5195				1	5195	5.169	5055	5055				1	5055	5.030				
F11	H13	3	2918	652~5183 2918				8	23344	23.227	2839	632~5046 2839				8	22712	22.598				
F12	H13	3	5617	5617				2	11234	11.178	5487	5487				2	10974	10.919				
F13	H13	3	5185	5185				3	15555	15.477	5045	5045				3	15135	15.059				
F14	H13	3	5187	5187				6	31122	30.966	5047	5047				5	25235	25.109				
F15	H13	3	4404	4404				1	4404	4.382	4288	4288				1	4288	4.267				
F16	H13	3	5195	5195				1	5195	5.169	5055	5055				1	5055	5.030				
F17	H13	3	2918	652~5183 2918				7	20426	20.324	2839	632~5046 2839				7	19873	19.774				
F18	H13	3	5617	5617				2	11234	11.178	5487	5487				2	10974	10.919				
F19	H13	3	1685	1685				1	1685	1.677	1545	1545				1	1545	1.537				
T1	H13	7	550	150	200	200		21	11550	11.492	550	150	200	200		21	11550	11.492				
T2	H13	7	472	105~359 232	120	120		32	15104	15.028	472	105~359 232	120	120		32	15104	15.028				
T3	H16	6	1550	100~200 150	300~800 550	150		21	32550	50.778	1550	100~200 150	300~800 550	150		21	32550	50.778				
T4	H13	7	435	121~268 195	120	120		21	9135	9.089	435	121~268 195	120	120		21	9135	9.089				
C1	H19	8	1000	500	500			20	20000	45.000	1000	500	500			20	20000	45.000				
C2	H19	8	1000	500	500			20	20000	45.000	1000	500	500			20	20000	45.000				
총 계										1.083T	총 계										1.076T	

표준단면도(H=5.50m)

표준단면도(H=5.50m)



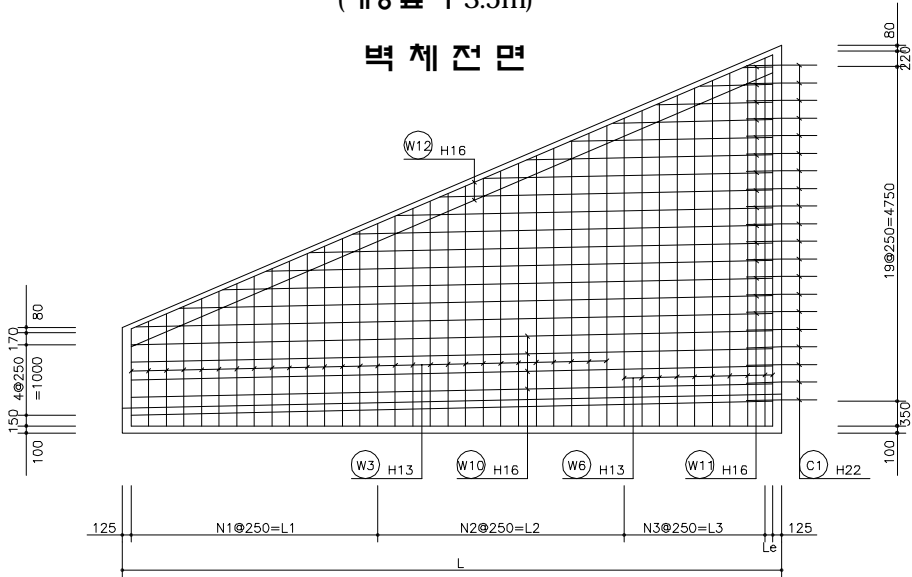
변 환 치 수 표 (성토면경사 1:1.5)

시각	구분	N1	N2	N3	L1	L2	L3	Le	L
37.5°	14	15	8	3500	3750	2000	356	9856	
45.0°	12	12	8	3000	3000	2000	235	8485	
60.0°	9	11	5	2250	2750	1250	428	6928	
75.0°	8	10	5	2000	2500	1250	212	6212	
82.5°	8	9	5	2000	2250	1250	302	6052	

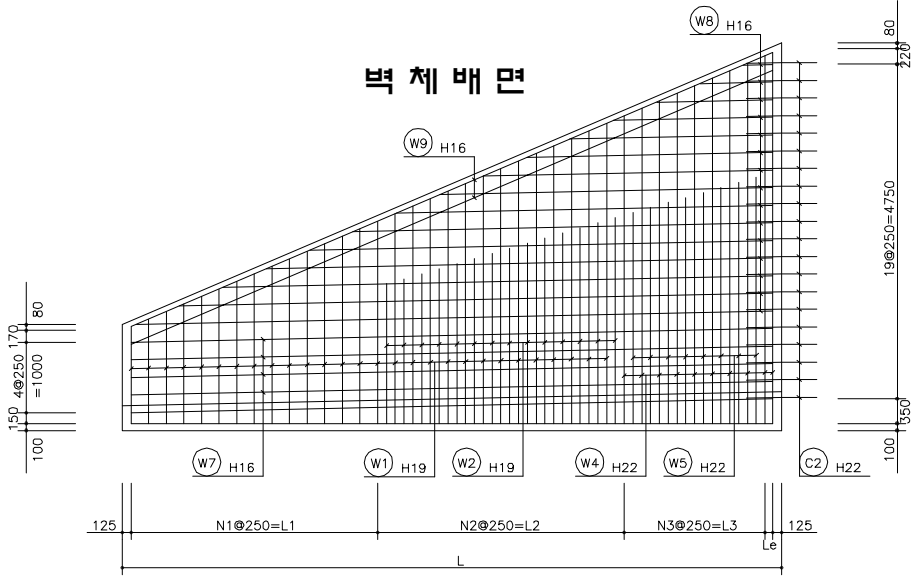
[illegible]

날개벽 전개도 1.50~5.50m (내공높이 3.5m)

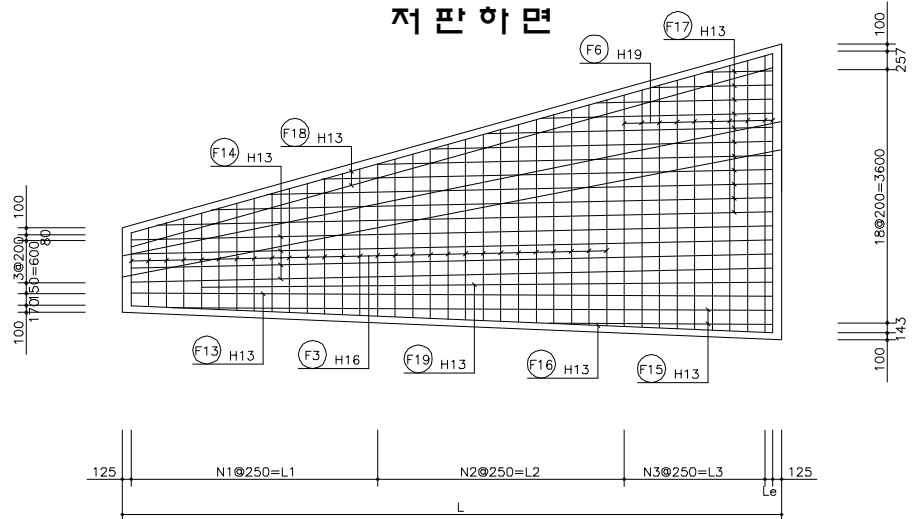
벽 체 전 면



벽 체 배 면



저 판 하 면



날개벽 철근상세 1.50~5.50m (성토면경사 1:1.8)

재 료 표

성토면경사 1:1.8

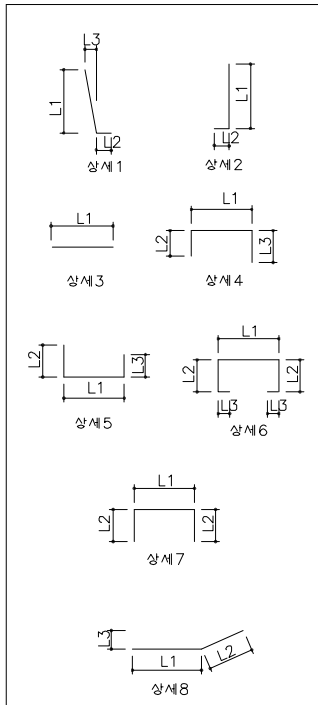
항 목		단 위	날 개 벽 사 각			
			37.5°	45.0°	60.0°	
콘크리트	벽 체	m³	14.481	12.467	10.179	
	기 초	m³	17.800	15.323	12.513	
	계	m³	32.281	27.790	22.692	
버림 콘크리트		m³	3.430	2.953	2.411	
거푸 집	전 면 벽	m²	36.072	31.055	25.358	
	벽 내 면	m²	36.078	31.060	25.362	
	기 초	m²	19.648	16.952	13.903	
	마 겹	m²	0.825	0.825	0.825	
비 계		강 관	m²	60.318	51.928	42.414
철 근		계(3%할증)	t	2.931	2.508	2.108

철근상세치수 및 철근재료표

성토면경사 1:1.8

구 분			37.5°							
부호	포장	상세	길이 (mm)	L1 (mm)	L2 (mm)	L3 (mm)	이음 (mm,ea)	갯수	총길이 (mm)	무게 (kg)
W1	H19	1	3259	1362~4153 2758	500	0~127 64		34	110806	249.314
W2	H19	1	2885	1927~2840 2384	500	59~87 73		17	49045	110.351
W3	H13	1	3008	1362~4153 2758	250	0~83 42		34	102272	101.761
W4	H22	1	5260	4237~5278 4758	500	129~162 146		13	68380	207.875
W5	H22	1	3717	2898~3534 3216	500	88~108 98		12	44604	135.596
W6	H13	1	5009	4237~5278 4758	250	85~106 96		13	65117	64.791
W7	H16	3	12069	11579			490,1ea	4	48276	75.311
W8	H16	3	6397	1338~11455 6397			490,(5ea)	14	92008	143.532
W9	H16	3	12861	12221			640,1ea	2	25722	40.126
W10	H16	3	12069	11579			490,1ea	4	48276	75.311
W11	H16	3	6397	1338~11455 6397			490,(5ea)	14	92008	143.532
W12	H16	3	12861	12221			640,1ea	2	25722	40.126
F1	H16	4	2522	1032~3124 2078	152~292 222	152~292 222		34	85748	133.767
F2	H16	2	2617	1908~2805 2357	226~294 260			17	44489	69.403
F3	H16	5	2278	1032~3124 2078	100	100		34	77452	120.825
F4	H19	4	4222	3188~3968 3578	296~348 322	296~348 322		13	54886	123.494
F5	H19	2	3495	2861~3485 3173	298~345 322			12	41940	94.365
F6	H19	5	3778	3188~3968 3578	100	100		13	49114	110.507
F7	H13	3	12087	11577			510,1ea	1	12087	12.027
F8	H13	3	12089	11579			510,1ea	4	48356	48.114
F9	H13	3	8261	4944~11577 8261			510,(1ea)	2	17032	16.947
F10	H13	3	12093	11583			510,1ea	1	12093	12.033
F11	H13	3	6283	1354~11211 6283			510,(4ea)	11	71153	70.797
F12	H13	3	12366	11856			510,1ea	2	24732	24.608
F13	H13	3	11967	11577			390,1ea	3	35901	35.721
F14	H13	3	11969	11579			390,1ea	6	71814	71.455
F15	H13	3	8261	4944~11577 8261			390,(1ea)	2	16912	16.827
F16	H13	3	11973	11583			390,1ea	1	11973	11.913
F17	H13	3	6283	1354~11211 6283			390,(4ea)	11	70673	70.320
F18	H13	3	12246	11856			390,1ea	2	24492	24.370
F19	H13	3	5467	5077			390,1ea	1	5467	5.440
T1	H13	7	550	150	200	200		47	25850	25.721
T2	H13	7	453	102~324 213	120	120		64	28992	28.847
T3	H16	6	1700	100~200 150	350~900 625	150		47	79900	124.644
T4	H13	7	460	121~318 220	120	120		56	25760	25.631
T5	H13	6	877	279	129~229 179	120		12	10524	10.471
C1	H22	8	1400	700	700			20	28000	85.120
C2	H22	8	1400	700	700			20	28000	85.120
총 계										2.846T

철 근 상 세



날개벽 철근상세 1.50~5.50m (성토면경사 1:1.8)

철근상세치수 및 철근재료표

성토면경사 1:1.8

구 분			45.0										60.0									
부호	호칭	상세	길이 (mm)	L1 (mm)	L2 (mm)	L3 (mm)	이음 (mm,ea)	갯수	총길이 (mm)	무게 (kg)	길이 (mm)	L1 (mm)	L2 (mm)	L3 (mm)	이음 (mm,ea)	갯수	총길이 (mm)	무게 (kg)				
W1	H19	1	3294	1369~4217 2793	500	0~129 65		30	98820	222.345	3265	1380~4147 2764	500	0~126 63		24	78360	176.310				
W2	H19	1	2893	1894~2889 2392	500	58~88 73		16	46288	104.148	2863	1874~2849 2362	500	57~87 72		13	37219	83.743				
W3	H13	1	3043	1369~4217 2793	250	0~84 42		30	91290	90.834	3014	1380~4147 2764	250	0~83 42		24	72336	71.974				
W4	H22	1	5295	4315~5271 4793	500	132~162 147		10	52950	160.968	5266	4267~5260 4764	500	130~162 146		9	47394	144.078				
W5	H22	1	3735	2955~3510 3233	500	90~107 99		9	33615	102.190	3720	2930~3508 3219	500	89~107 98		8	29760	90.470				
W6	H13	1	5044	4315~5271 4793	250	86~106 96		10	50440	50.188	5015	4267~5260 4764	250	85~106 96		9	45135	44.909				
W7	H16	3	10424	9934			490,1ea	4	41696	65.046	8556	8066			490,1ea	4	34224	53.389				
W8	H16	3	5490	1135~9845 5490			490,(3ea)	14	78330	122.195	4460	904~8016 4460			490,(1ea)	14	62930	98.171				
W9	H16	3	11311	10671			640,1ea	2	22622	35.290	9589	8949			640,1ea	2	19178	29.918				
W10	H16	3	10424	9934			490,1ea	4	41696	65.046	8556	8066			490,1ea	4	34224	53.389				
W11	H16	3	5490	1135~9845 5490			490,(3ea)	14	78330	122.195	4460	904~8016 4460			490,(1ea)	14	62930	98.171				
W12	H16	3	11311	10671			640,1ea	2	22622	35.290	9589	8949			640,1ea	2	19178	29.918				
F1	H16	4	2553	1037~3173 2105	152~295 224	152~295 224		30	76590	119.480	2527	1045~3120 2083	153~291 222	153~291 222		24	60648	94.611				
F2	H16	2	2625	1876~2852 2364	224~297 261			16	42000	65.520	2592	1856~2812 2334	222~294 258			13	33696	52.566				
F3	H16	5	2305	1037~3173 2105	100	100		30	69150	107.874	2283	1045~3120 2083	100	100		24	54792	85.476				
F4	H19	4	4253	3247~3963 3605	300~348 324	300~348 324		10	42530	95.693	4227	3210~3955 3583	297~347 322	297~347 322		9	38043	85.597				
F5	H19	2	3512	2917~3461 3189	302~343 323			9	31608	71.118	3498	2892~3460 3176	300~343 322			8	27984	62.964				
F6	H19	5	3805	3247~3963 3605	100	100		10	38050	85.613	3783	3210~3955 3583	100	100		9	34047	76.606				
F7	H13	3	10442	9932			510,1ea	1	10442	10.390	8574	8064			510,1ea	1	8574	8.531				
F8	H13	3	10444	9934			510,1ea	4	41776	41.567	8577	8067			510,1ea	4	34308	34.136				
F9	H13	3	7086	4239~9932 7086			510,(1ea)	2	14682	14.609	5751	3438~8064 5751			510,(1ea)	2	12012	11.952				
F10	H13	3	10449	9939			510,1ea	1	10449	10.397	8583	8073			510,1ea	1	8583	8.540				
F11	H13	3	5392	1148~9635 5392			510,(2ea)	11	60332	60.030	4380	915~7845 4380				11	48180	47.939				
F12	H13	3	10763	10253			510,1ea	2	21526	21.418	8962	8452			510,1ea	2	17924	17.834				
F13	H13	3	10322	9932			390,1ea	3	30966	30.811	8454	8064			390,1ea	3	25362	25.235				
F14	H13	3	10324	9934			390,1ea	6	61944	61.634	8457	8067			390,1ea	6	50742	50.488				
F15	H13	3	7086	4239~9932 7086			390,(1ea)	2	14562	14.489	5751	3438~8064 5751			390,(1ea)	2	11892	11.833				
F16	H13	3	10329	9939			390,1ea	1	10329	10.277	8463	8073			390,1ea	1	8463	8.421				
F17	H13	3	5392	1148~9635 5392			390,(2ea)	11	60092	59.792	4380	915~7845 4380				11	48180	47.939				
F18	H13	3	10643	10253			390,1ea	2	21286	21.180	8842	8452			390,1ea	2	17684	17.596				
F19	H13	3	4822	4432			390,1ea	1	4822	4.798	3564	3564				1	3564	3.546				
T1	H13	7	550	150	200	200		40	22000	21.890	550	150	200	200		33	18150	18.059				
T2	H13	7	453	102~324 213	120	120		53	24009	23.889	453	102~324 213	120	120		45	20385	20.283				
T3	H16	6	1700	100~200 150	350~900 625	150		40	68000	106.080	1700	100~200 150	350~900 625	150		33	56100	87.516				
T4	H13	7	460	121~318 220	120	120		47	21620	21.512	460	121~318 220	120	120		39	17940	17.850				
T5	H13	6	877	279	129~229 179	120		10	8770	8.726	877	279	129~229 179	120		8	7016	6.981				
C1	H22	8	1400	700	700			20	28000	85.120	1400	700	700			20	28000	85.120				
C2	H22	8	1400	700	700			20	28000	85.120	1400	700	700			20	28000	85.120				
총 계										2.435T	총 계										2.047T	

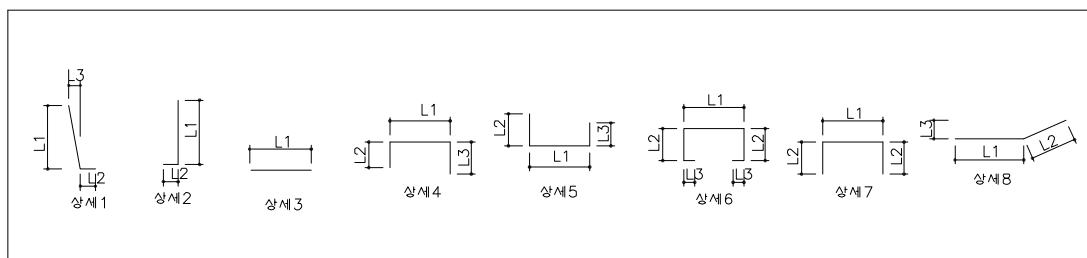
날개벽 철근상세 1.50~5.50m (성토면경사 1:1.8)

재 료 표

성토면경사 1:1.8

항 목	단 위	날 개 벽 사 각		
		75.0°	82.5°	
콘크리트	벽 체	m ³	9.126	8.891
	기 초	m ³	11.219	10.930
	계	m ³	20.345	19.821
바림 콘크리트	m ³	2.162	2.106	
거 무 집	전 면 벽	m ²	22.735	22.149
	벽 내 면	m ²	22.738	22.152
	기 초	m ²	12.504	12.397
	마 겹	m ²	0.825	0.825
비 계	강 관	m ²	38.015	37.036
철 근	계(3%할증)	t	1.923	1.853

철 근 상 세



날개벽 철근상세 1.50~5.50m (성토면경사 1:1.8)

철근상세치수 및 철근재료표

성토면경사 1:1.8

구 분			75.0'										82.5'									
부호	호칭	상세	길이 (mm)	L1 (mm)	L2 (mm)	L3 (mm)	이음 (mm,ea)	갯수	총길이 (mm)	무게 (kg)	길이 (mm)	L1 (mm)	L2 (mm)	L3 (mm)	이음 (mm,ea)	갯수	총길이 (mm)	무게 (kg)				
W1	H19	1	3230	1387~4070 2729	500	0~124 62		21	67830	152.618	3267	1389~4143 2766	500	0~126 63		21	68607	154.366				
W2	H19	1	2850	1896~2802 2349	500	58~85 72		11	31350	70.538	2888	1922~2852 2387	500	59~87 73		11	31768	71.478				
W3	H13	1	2979	1387~4070 2729	250	0~81 41		21	62559	62.246	3016	1389~4143 2766	250	0~83 42		21	63336	63.019				
W4	H22	1	5231	4204~5253 4729	500	128~162 145		9	47079	143.120	5268	4281~5251 4766	500	131~162 147		8	42144	128.118				
W5	H22	1	3706	2892~3518 3205	500	88~107 96		8	29648	90.130	3727	2945~3505 3225	500	90~107 99		7	26089	79.311				
W6	H13	1	4980	4204~5253 4729	250	84~106 95		9	44820	44.596	5017	4281~5251 4766	250	86~106 96		8	40136	39.935				
W7	H16	3	7207	7207				4	28828	44.972	7015	7015				4	28060	43.774				
W8	H16	3	3986	797~7175 3986				14	55804	87.054	3860	733~6987 3860				14	54040	84.302				
W9	H16	3	8816	8176			640,1ea	2	17632	27.506	8645	8005			640,1ea	2	17290	26.972				
W10	H16	3	7207	7207				4	28828	44.972	7015	7015				4	28060	43.774				
W11	H16	3	3986	797~7175 3986				14	55804	87.054	3860	733~6987 3860				14	54040	84.302				
W12	H16	3	8816	8176			640,1ea	2	17632	27.506	8645	8005			640,1ea	2	17290	26.972				
F1	H16	4	2499	1050~3063 2057	153~288 221	153~288 221		21	52479	81.867	2529	1052~3117 2085	153~291 222	153~291 222		21	53109	82.850				
F2	H16	2	2580	1878~2766 2322	224~291 258			11	28380	44.273	2621	1904~2816 2360	226~295 261			11	28831	44.976				
F3	H16	5	2257	1050~3063 2057	100	100		21	47397	73.939	2285	1052~3117 2085	100	100		21	47985	74.857				
F4	H19	4	4199	3163~3950 3557	294~347 321	294~347 321		9	37791	85.030	4230	3220~3948 3584	298~347 323	298~347 323		8	33840	76.140				
F5	H19	2	3483	2855~3469 3162	298~344 321			8	27864	62.694	3504	2907~3457 3182	301~343 322			7	24528	55.188				
F6	H19	5	3757	3163~3950 3557	100	100		9	33813	76.079	3784	3220~3948 3584	100	100		8	30272	68.112				
F7	H13	3	7204	7204				1	7204	7.168	7012	7012				1	7012	6.977				
F8	H13	3	7207	7207				4	28828	28.684	7015	7015				4	28060	27.920				
F9	H13	3	5137	3070~7204 5137				2	10274	10.223	5000	2987~7012 5000				2	10000	9.950				
F10	H13	3	7214	7214				1	7214	7.178	7022	7022				1	7022	6.987				
F11	H13	3	3914	807~7021 3914				11	43054	42.839	3810	783~6837 3810				11	41910	41.700				
F12	H13	3	7633	7633				2	15266	15.190	7451	7451				2	14902	14.827				
F13	H13	3	7204	7204				3	21612	21.504	7012	7012				3	21036	20.931				
F14	H13	3	7207	7207				6	43242	43.026	7015	7015				6	42090	41.880				
F15	H13	3	5137	3070~7204 5137				2	10274	10.223	5000	2987~7012 5000				2	10000	9.950				
F16	H13	3	7214	7214				1	7214	7.178	7022	7022				1	7022	6.987				
F17	H13	3	3914	807~7021 3914				11	43054	42.839	3810	783~6837 3810				11	41910	41.700				
F18	H13	3	7633	7633				2	15266	15.190	7451	7451				2	14902	14.827				
F19	H13	3	3204	3204				1	3204	3.188	3262	3262				1	3262	3.246				
T1	H13	7	550	150	200	200		30	16500	16.418	550	150	200	200		29	15950	15.870				
T2	H13	7	453	102~324 213	120	120		39	17667	17.579	453	102~324 213	120	120		39	17667	17.579				
T3	H16	6	1700	100~200 150	350~900 625	150		30	51000	79.560	1700	100~200 150	350~900 625	150		29	49300	76.908				
T4	H13	7	460	121~318 220	120	120		36	16560	16.477	460	121~318 220	120	120		34	15640	15.562				
T5	H13	6	877	279	129~229 179	120		7	6139	6.108	877	279	129~229 179	120		7	6139	6.108				
C1	H22	8	1400	700	700			20	28000	85.120	1400	700	700			20	28000	85.120				
C2	H22	8	1400	700	700			20	28000	85.120	1400	700	700			20	28000	85.120				
총 계										1.867T	총 계										1.799T	

날개벽 철근상세 1.50~5.50m (성토면경사 1:1.5)

재 료 표

성토면경사 1:1.5

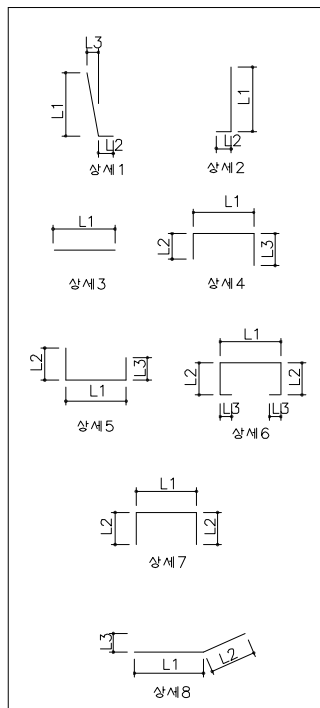
항 목		단 위	날 개 벽 사 각		
			37.5°	45.0°	60.0°
콘크리트	벽 체	m³	12.067	10.389	8.482
	기 초	m³	14.833	12.770	10.427
	계	m³	26.900	23.159	18.909
버림 콘크리트		m³	2.858	2.461	2.009
거푸 집	전 면 벽	m²	30.060	25.880	21.130
	벽 내 면	m²	30.065	25.884	21.134
	기 초	m²	16.420	14.182	11.651
	마 감	m²	0.825	0.825	0.825
비 계 강 관		m²	50.266	43.274	35.333
철 근 계(3%할증)		t	2.448	2.170	1.732

철근상세치수 및 철근재료표

성토면경사 1:1.5

구 분			37.5°							
부호	포장	상세	길이 (mm)	L1 (mm)	L2 (mm)	L3 (mm)	이음 (mm,ea)	갯수	총길이 (mm)	무게 (kg)
W1	H19	1	3293	1371~4212 2792	500	0~128 64		29	95497	214.868
W2	H19	1	2908	1927~2886 2407	500	59~88 74		15	43620	98.145
W3	H13	1	3042	1371~4212 2792	250	0~84 42		29	88218	87.777
W4	H22	1	5293	4313~5269 4791	500	132~162 147		10	52930	160.907
W5	H22	1	3738	2955~3517 3236	500	90~107 99		9	33642	102.272
W6	H13	1	5042	4313~5269 4791	250	86~106 96		10	50420	50.168
W7	H16	3	10098	9608			490,1ea	4	40392	63.012
W8	H16	3	5310	1094~9525 5310			490,(3ea)	14	75810	118.264
W9	H16	3	11007	10367			640,1ea	2	22014	34.342
W10	H16	3	10098	9608			490,1ea	4	40392	63.012
W11	H16	3	5310	1094~9525 5310			490,(3ea)	14	75810	118.264
W12	H16	3	11007	10367			640,1ea	2	22014	34.342
F1	H16	4	2552	1038~3169 2104	153~295 224	153~295 224		29	74008	115.452
F2	H16	2	2641	1908~2849 2379	226~297 262			15	39615	61.799
F3	H16	5	2304	1038~3169 2104	100	100		29	66816	104.233
F4	H19	4	4252	3245~3962 3604	300~347 324	300~347 324		10	42520	95.670
F5	H19	2	3516	2917~3469 3193	302~344 323			9	31644	71.199
F6	H19	5	3804	3245~3962 3604	100	100		10	38040	85.590
F7	H13	3	10116	9606			510,1ea	1	10116	10.065
F8	H13	3	10118	9608			510,1ea	4	40472	40.270
F9	H13	3	6853	4099~9606 6853			510,(1ea)	2	14216	14.145
F10	H13	3	10124	9614			510,1ea	1	10124	10.073
F11	H13	3	5215	1107~9322 5215			510,(2ea)	11	58385	58.093
F12	H13	3	10447	9937			510,1ea	2	20894	20.790
F13	H13	3	9996	9606			390,1ea	3	29988	29.838
F14	H13	3	9998	9608			390,1ea	6	59988	59.688
F15	H13	3	6853	4099~9606 6853			390,(1ea)	2	14096	14.026
F16	H13	3	10004	9614			390,1ea	1	10004	9.954
F17	H13	3	5215	1107~9322 5215			390,(2ea)	11	58145	57.854
F18	H13	3	10327	9937			390,1ea	2	20654	20.551
F19	H13	3	4496	4106			390,1ea	1	4496	4.474
T1	H13	7	550	150	200	200		39	21450	21.343
T2	H13	7	453	102~324 213	120	120		52	23556	23.438
T3	H16	6	1700	100~200 150	350~900 625	150		39	66300	103.428
T4	H13	7	460	121~318 220	120	120		45	20700	20.597
T5	H13	6	877	279	129~229 179	120		10	8770	8.726
C1	H22	8	1400	700	700			20	28000	85.120
C2	H22	8	1400	700	700			20	28000	85.120
총 계										2.377T

철 근 상 세



날개벽 철근상세 1.50~5.50m (상토면경사 1:1.5)

철근상세치수 및 철근재료표

상토면경사 1:1.5

구 분			45.0'										60.0'									
부호	호칭	상세	길이 (mm)	L1 (mm)	L2 (mm)	L3 (mm)	이음 (mm,ea)	갯수	총길이 (mm)	무게 (kg)	길이 (mm)	L1 (mm)	L2 (mm)	L3 (mm)	이음 (mm,ea)	갯수	총길이 (mm)	무게 (kg)				
W1	H19	1	3236	1379~4090 2735	500	0~125 63		24	77664	174.744	3265	1392~4135 2764	500	0~126 63		20	65300	146.925				
W2	H19	1	2873	1934~2809 2372	500	59~86 73		12	34476	77.571	2863	1874~2849 2362	500	57~87 72		11	31493	70.859				
W3	H13	1	2985	1379~4090 2735	250	0~82 41		24	71640	71.282	3014	1392~4135 2764	250	0~83 42		20	60280	59.979				
W4	H22	1	5236	4207~5261 4734	500	128~162 145		10	52360	159.174	5266	4279~5248 4764	500	131~162 147		7	36862	112.060				
W5	H22	1	3707	2889~3523 3206	500	88~107 98		9	33363	101.424	3708	2946~3468 3207	500	90~106 98		6	22248	67.634				
W6	H13	1	4985	4207~5261 4734	250	84~106 95		10	49850	49.601	5015	4279~5248 4764	250	86~106 96		7	35105	34.929				
W7	H16	3	8727	8237			490,1ea	4	34908	54.456	6681	6681				4	26724	41.689				
W8	H16	3	4555	925~8184 4555			490,(1ea)	14	64260	100.246	3696	732~6660 3696				14	51744	80.721				
W9	H16	3	9744	9104			640,1ea	2	19488	30.401	7711	7711				2	15422	24.058				
W10	H16	3	8727	8237			490,1ea	4	34908	54.456	6681	6681				4	26724	41.689				
W11	H16	3	4555	925~8184 4555			490,(1ea)	14	64260	100.246	3696	732~6660 3696				14	51744	80.721				
W12	H16	3	9744	9104			640,1ea	2	19488	30.401	7711	7711				2	15422	24.058				
F1	H16	4	2503	1044~3077 2061	153~288 221	153~288 221		24	60072	93.712	2529	1054~3111 2083	154~291 223	154~291 223		20	50580	78.905				
F2	H16	2	2604	1915~2774 2345	227~291 259			12	31248	48.747	2593	1856~2813 2335	222~294 258			11	28523	44.496				
F3	H16	5	2261	1044~3077 2061	100	100		24	54264	84.652	2283	1054~3111 2083	100	100		20	45660	71.230				
F4	H19	4	4203	3166~3956 3561	294~347 321	294~347 321		10	42030	94.568	4227	3219~3946 3583	298~346 322	298~346 322		7	29589	66.575				
F5	H19	2	3484	2852~3474 3163	297~344 321			9	31356	70.551	3485	2908~3420 3164	302~340 321			6	20910	47.048				
F6	H19	5	3761	3166~3956 3561	100	100		10	37610	84.623	3783	3219~3946 3583	100	100		7	26481	59.582				
F7	H13	3	8745	8235			510,1ea	1	8745	8.701	6678	6678				1	6678	6.645				
F8	H13	3	8748	8238			510,1ea	4	34992	34.817	6681	6681				4	26724	26.590				
F9	H13	3	5873	3511~8235 5873			510,(1ea)	2	12256	12.195	4761	2844~6678 4761				2	9522	9.474				
F10	H13	3	8754	8244			510,1ea	1	8754	8.710	6689	6689				1	6689	6.656				
F11	H13	3	4473	936~8009 4473			510,(1ea)	11	49713	49.464	3629	741~6517 3629				11	39919	39.719				
F12	H13	3	9126	8616			510,1ea	2	18252	18.161	7136	7136				2	14272	14.201				
F13	H13	3	8625	8235			390,1ea	3	25875	25.746	6678	6678				3	20034	19.934				
F14	H13	3	8628	8238			390,1ea	6	51768	51.509	6681	6681				6	40086	39.886				
F15	H13	3	5873	3511~8235 5873			390,(1ea)	2	12136	12.075	4761	2844~6678 4761				2	9522	9.474				
F16	H13	3	8634	8244			390,1ea	1	8634	8.591	6689	6689				1	6689	6.656				
F17	H13	3	4473	936~8009 4473			390,(1ea)	11	49593	49.345	3629	741~6517 3629				11	39919	39.719				
F18	H13	3	9006	8616			390,1ea	2	18012	17.922	7136	7136				2	14272	14.201				
F19	H13	3	3735	3735				1	3735	3.716	2928	2928				1	2928	2.913				
T1	H13	7	550	150	200	200		34	18700	18.607	550	150	200	200		27	14850	14.776				
T2	H13	7	453	102~324 213	120	120		46	20838	20.734	453	102~324 213	120	120		36	16308	16.226				
T3	H16	6	1700	100~200 150	350~900 625	150		34	57800	90.168	1700	100~200 150	350~900 625	150		27	45900	71.604				
T4	H13	7	460	121~318 220	120	120		41	18860	18.766	460	121~318 220	120	120		31	14260	14.189				
T5	H13	6	877	279	129~229 179	120		8	7016	6.981	877	279	129~229 179	120		7	6139	6.108				
C1	H22	8	1400	700	700			20	28000	85.120	1400	700	700			20	28000	85.120				
C1	H22	8	1400	700	700			20	28000	85.120	1400	700	700			20	28000	85.120				
총 계										2.107T	총 계										1.682T	

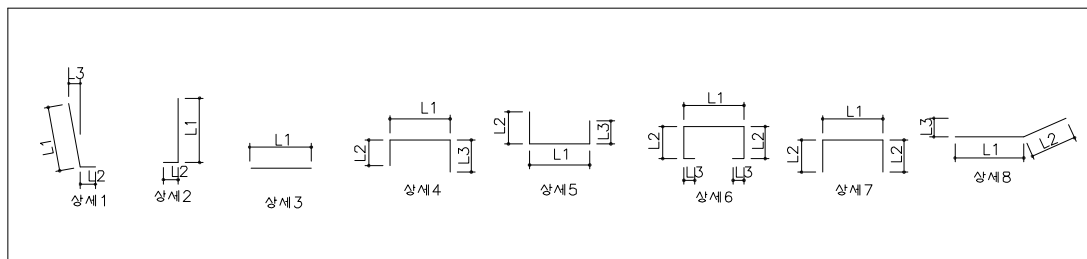
날개벽 철근상세 1.50~5.50m (성토면경사 1:1.5)

재 료 표

성토면경사 1:1.5

항 목		단 위	날 개 벽 사각		
			75.0°	82.5°	
콘크리트	벽 체	m³	7.606	7.410	
	기 초	m³	9.349	9.108	
	계	m³	16.955	16.518	
바림 콘크리트		m³	1.801	1.755	
거 투 량	전 면 벽	m²	18.947	18.459	
	벽 네 면	m²	18.950	18.462	
	기 초	m²	10.494	10.236	
	마 겹	m²	0.825	0.825	
비 계		강 관	m²	31.681	30.865
철 근		계(3%할증)	t	1.620	1.566

철 근 상 세



날개벽 철근상세 1.50~5.50m (성토면경사 1:1.5)

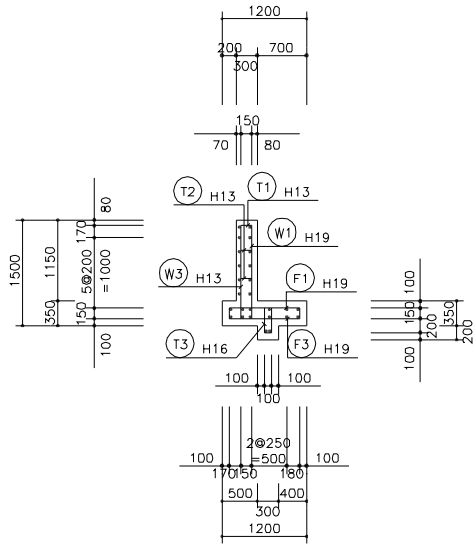
철근상세치수 및 철근재료표

성토면경사 1:1.5

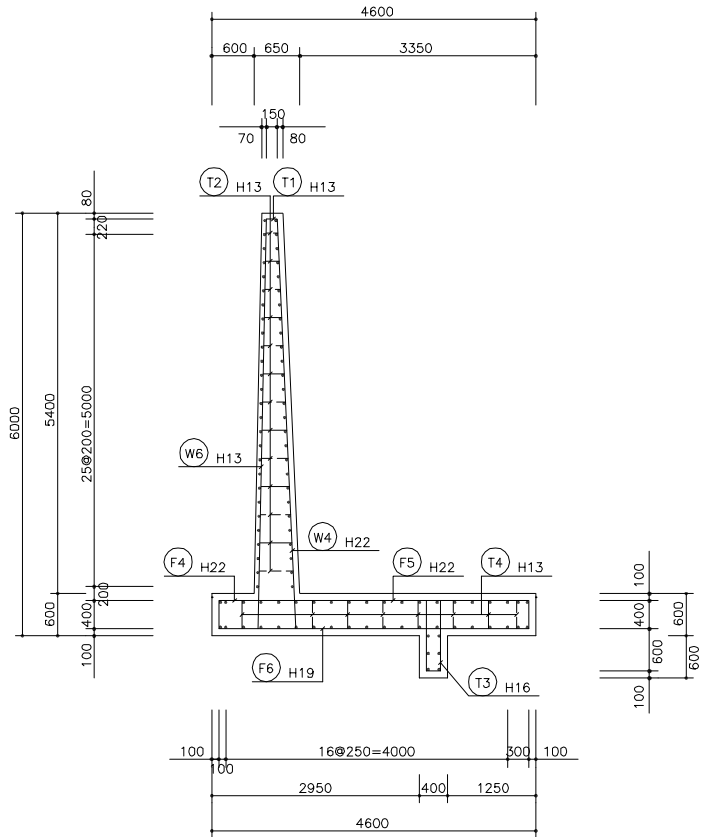
구 분			75.0'										82.5'									
부호	호칭	상세	길이 (mm)	L1 (mm)	L2 (mm)	L3 (mm)	이음 (mm,ea)	갯수	총길이 (mm)	무게 (kg)	길이 (mm)	L1 (mm)	L2 (mm)	L3 (mm)	이음 (mm,ea)	갯수	총길이 (mm)	무게 (kg)				
W1	H19	1	3270	1400~4137 2769	500	0~126 63		18	58860	132.435	3226	1403~4046 2725	500	0~123 62		17	54842	123.395				
W2	H19	1	2868	1878~2856 2367	500	57~87 72		10	28680	64.530	2851	1904~2796 2350	500	58~85 72		9	25659	57.733				
W3	H13	1	3019	1400~4137 2769	250	0~83 42		18	54342	54.070	2975	1403~4046 2725	250	0~81 41		17	50575	50.322				
W4	H22	1	5271	4298~5240 4769	500	131~162 147		7	36897	112.167	5227	4212~5237 4725	500	128~162 145		7	36589	111.231				
W5	H22	1	3735	2965~3500 3233	500	90~107 99		6	22410	68.126	3695	2908~3477 3193	500	89~106 98		6	22170	67.397				
W6	H13	1	5020	4298~5240 4769	250	86~106 96		7	35140	34.964	4976	4212~5237 4725	250	84~106 95		7	34832	34.658				
W7	H16	3	5965	5965				4	23860	37.222	5805	5805				4	23220	36.223				
W8	H16	3	3302	644~5959 3302				14	46228	72.116	3214	624~5803 3214				14	44996	70.194				
W9	H16	3	7091	7091				2	14182	22.124	6955	6955				2	13910	21.700				
W10	H16	3	5965	5965				4	23860	37.222	5805	5805				4	23220	36.223				
W11	H16	3	3302	644~5959 3302				14	46228	72.116	3214	624~5803 3214				14	44996	70.194				
W12	H16	3	7091	7091				2	14182	22.124	6955	6955				2	13910	21.700				
F1	H16	4	2533	1060~3113 2087	154~291 223	154~291 223		18	45594	71.127	2494	1062~3045 2054	154~286 220	154~286 220		17	42398	66.141				
F2	H16	2	2599	1860~2820 2340	222~295 259			10	25990	40.544	2580	1885~2761 2323	224~290 257			9	23220	36.223				
F3	H16	5	2287	1060~3113 2087	100	100		18	41166	64.219	2254	1062~3045 2054	100	100		17	38318	59.776				
F4	H19	4	4233	3234~3940 3587	299~346 323	299~346 323		7	29631	66.670	4196	3169~3938 3554	295~346 321	295~346 321		7	29372	66.087				
F5	H19	2	3512	2926~3451 3189	303~343 323			6	21072	47.412	3470	2870~3429 3150	299~341 320			6	20820	46.845				
F6	H19	5	3787	3234~3940 3587	100	100		7	26509	59.645	3754	3169~3938 3554	100	100		7	26278	59.126				
F7	H13	3	5962	5962				1	5962	5.932	5802	5802				1	5802	5.773				
F8	H13	3	5965	5965				4	23860	23.741	5805	5805				4	23220	23.104				
F9	H13	3	4250	2537~5962 4250				2	8500	8.458	4136	2469~5802 4136				2	8272	8.231				
F10	H13	3	5974	5974				1	5974	5.944	5814	5814				1	5814	5.785				
F11	H13	3	3242	652~5831 3242				11	35662	35.484	3155	632~5678 3155				11	34705	34.531				
F12	H13	3	6467	6467				2	12934	12.869	6319	6319				2	12638	12.575				
F13	H13	3	5962	5962				3	17886	17.797	5802	5802				3	17406	17.319				
F14	H13	3	5965	5965				6	35790	35.611	5805	5805				6	34830	34.656				
F15	H13	3	4250	2537~5962 4250				2	8500	8.458	4136	2469~5802 4136				2	8272	8.231				
F16	H13	3	5974	5974				1	5974	5.944	5814	5814				1	5814	5.785				
F17	H13	3	3242	652~5831 3242				11	35662	35.484	3155	632~5678 3155				11	34705	34.531				
F18	H13	3	6467	6467				2	12934	12.869	6319	6319				2	12638	12.575				
F19	H13	3	2712	2712				1	2712	2.698	2552	2552				1	2552	2.539				
T1	H13	7	550	150	200	200		25	13750	13.681	550	150	200	200		24	13200	13.134				
T2	H13	7	453	102~324 213	120	120		33	14949	14.874	453	102~324 213	120	120		32	14496	14.424				
T3	H16	6	1700	100~200 150	350~900 625	150		25	42500	66.300	1700	100~200 150	350~900 625	150		24	40800	63.648				
T4	H13	7	460	121~318 220	120	120		28	12880	12.816	460	121~318 220	120	120		27	12420	12.358				
T5	H13	6	877	279	129~229 179	120		6	5262	5.236	877	279	129~229 179	120		6	5262	5.236				
C1	H22	8	1400	700	700			20	28000	85.120	1400	700	700			20	28000	85.120				
C2	H22	8	1400	700	700			20	28000	85.120	1400	700	700			20	28000	85.120				
총 계										1.573T	총 계										1.520T	

날개벽 전개도 1.50~6.00m (내공높이 4.0m)

표준단면도(H=1.50m)



표준단면도(H=6.00m)



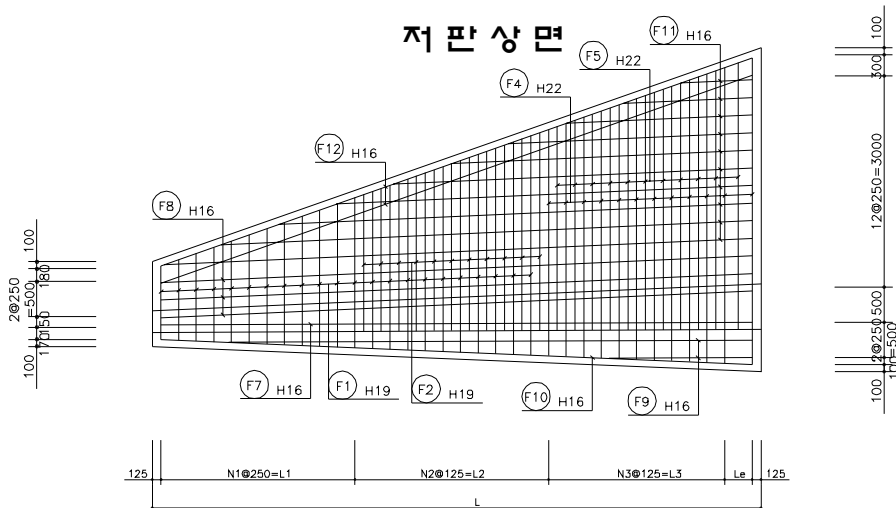
변 환 치 수 표 (성토면경사 1:1.8)

구분 사각	N1	N2	N3	L1	L2	L3	Le	L
37.5°	17	17	17	4250	4250	4250	306	13306
45.0°	14	16	14	3500	4000	3500	205	11455
60.0°	11	13	11	2750	3250	2750	353	9353
75.0°	10	11	10	2500	2750	2500	386	8386
82.5°	10	11	9	2500	2750	2250	420	8170

변 환 치 수 표 (성토면경사 1:1.5)

구분	N1	N2	N3	L1	L2	L3	Le	L
사각								
37.5°	14	15	13	3500	3750	3250	338	11088
45.0°	12	12	12	3000	3000	3000	296	9546
60.0°	9	11	9	2250	2750	2250	294	7794
75.0°	8	10	8	2000	2500	2000	238	6988
82.5°	8	9	8	2000	2250	2000	308	6808

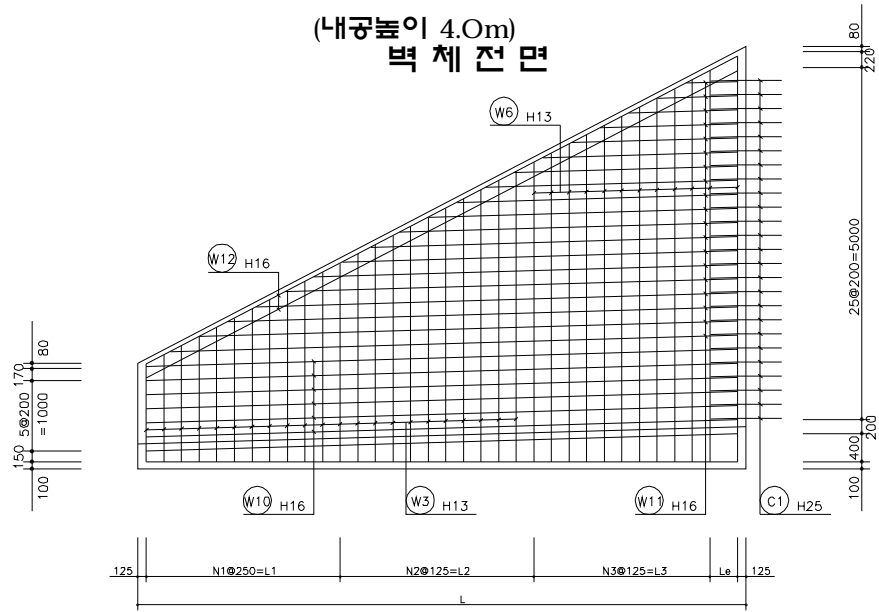
저 판 상면



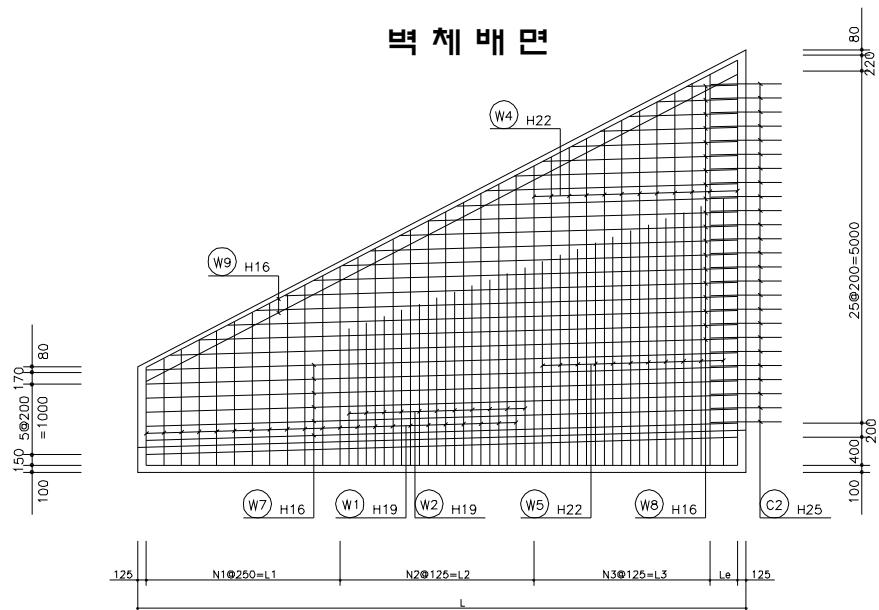
날개벽 전개도 1.50~6.00m

(내공높이 4.0m)

벽 체 전 면



벽 체 배 면



저 판 하 면

