

날개벽 철근상세 1.50~6.00m (성토면경사 1:1.8)

재 료 표

성토면경사 1:1.8

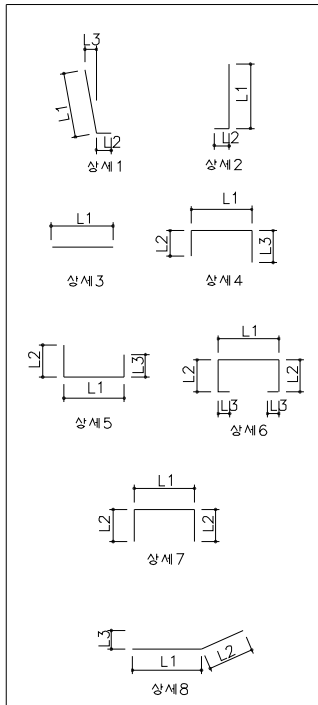
항 목		단 위	날 개 벽 사 각		
			37.5°	45.0°	60.0°
콘크리트	벽 체	m³	19.360	16.667	13.609
	기 초	m³	23.153	19.931	16.274
	계	m³	42.513	36.598	29.883
바람 콘크리트		m³	4.125	3.551	2.899
거푸 집	전 면 벽	m²	43.584	37.521	30.636
	벽 배 면	m²	43.604	37.538	30.650
	기 초	m²	23.453	20.241	16.603
	마 감	m²	0.825	0.825	0.825
비 계 강 관		m²	73.848	63.575	51.909
철 근	계(3%할증)	t	4.340	3.807	3.130

철근상세치수 및 철근재료표

성토면경사 1:1.8

구 분			37.5°									
부호	호칭	상세	길이 (mm)	L1 (mm)	L2 (mm)	L3 (mm)	이름 (mm,ea)	갯수	총길이 (mm)	무게 (kg)		
W1	H19	1	3259	1362~4152 2757	500	0~186 93		34	110806	249.314		
W2	H19	1	2868	1915~2816 2366	500	86~126 106		17	48756	109.701		
W3	H13	1	3007	1362~4152 2757	250	0~83 42		34	102238	101.727		
W4	H22	1	5513	4237~5778 5008	500	190~261 226		19	104747	318.431		
W5	H22	1	3858	2873~3837 3355	500	129~172 151		18	69444	211.110		
W6	H13	1	5259	4237~5778 5008	250	85~116 101		19	99921	99.421		
W7	H16	3	13548	13058			490,1ea	6	81288	126.809		
W8	H16	3	6827	1190~12463 6827			490,(8ea)	19	133633	208.467		
W9	H16	3	14422	13782			640,1ea	2	28844	44.997		
W10	H16	3	13548	13058			490,1ea	6	81288	126.809		
W11	H16	3	6827	1190~12463 6827			490,(8ea)	19	133633	208.467		
W12	H16	3	14422	13782			640,1ea	2	28844	44.997		
F1	H19	4	2546	1032~3140 2086	152~307 230	152~307 230		34	86564	194.769		
F2	H19	2	2639	1915~2816 2366	235~310 273			17	44863	100.942		
F3	H19	5	2286	1032~3140 2086	100	100		34	77724	174.879		
F4	H22	4	4496	3204~4368 3786	312~398 355	312~398 355		19	85424	259.689		
F5	H22	2	3710	2873~3837 3355	314~395 355			18	66780	203.011		
F6	H19	5	3986	3204~4368 3786	100	100		19	75734	170.402		
F7	H16	3	13696	13056			640,1ea	1	13696	21.366		
F8	H16	3	13702	13062			640,1ea	3	41106	64.125		
F9	H16	3	7360	3202~11518 7360			640,(1ea)	2	15360	23.962		
F10	H16	3	13701	13061			640,1ea	1	13701	21.374		
F11	H16	3	7284	1633~12935 7284			640,(4ea)	10	75400	117.624		
F12	H16	3	14032	13392			640,1ea	2	28064	43.780		
F13	H16	3	13546	13056			490,1ea	3	40638	63.395		
F14	H16	3	13552	13062			490,1ea	5	67760	105.706		
F15	H16	3	7360	3202~11518 7360			490,(1ea)	2	15210	23.728		
F16	H16	3	13551	13061			490,1ea	1	13551	21.140		
F17	H16	3	7284	1633~12935 7284			490,(4ea)	10	74800	116.688		
F18	H16	3	13882	13392			490,1ea	2	27764	43.312		
F19	H16	3	7807	7807				1	7807	12.179		
T1	H13	7	550	150	200	200		53	29150	29.004		
T2	H13	7	525	121~449 285	120	120		106	55650	55.372		
T3	H16	6	1800	100~200 150	350~1000 675	150		53	95400	148.824		
T4	H13	7	483	121~365 243	120	120		62	29946	29.796		
C1	H25	8	1600	800	800			25	40000	159.200		
C2	H25	8	1600	800	800			25	40000	159.200		
총 계										4,2147		

철 근 상 세



날개벽 철근상세 1.50~6.00m (성토면경사 1:1.8)

철근상세치수 및 철근재료표

성토면경사 1:1.8

구 분			45.0'										60.0'									
부호	호칭	상세	길이 (mm)	L1 (mm)	L2 (mm)	L3 (mm)	이음 (mm,ea)	갯수	총길이 (mm)	무게 (kg)	길이 (mm)	L1 (mm)	L2 (mm)	L3 (mm)	이음 (mm,ea)	갯수	총길이 (mm)	무게 (kg)				
W1	H19	1	3295	1369~4217 2793	500	0~189 95		30	98850	222.413	3266	1380~4147 2764	500	0~186 93		24	78384	176.364				
W2	H19	1	2875	1882~2864 2373	500	84~128 106		16	46000	103.500	2846	1862~2825 2344	500	83~127 105		13	36998	83.246				
W3	H13	1	3043	1369~4217 2793	250	0~84 42		30	91290	90.834	3014	1380~4147 2764	250	0~83 42		24	72336	71.974				
W4	H22	1	5548	4315~5771 5043	500	193~261 227		16	88768	269.855	5519	4267~5760 5014	500	191~261 226		13	71747	218.111				
W5	H22	1	3888	2930~3840 3385	500	131~172 152		15	58320	177.293	3857	2905~3803 3354	500	130~170 150		12	46284	140.703				
W6	H13	1	5294	4315~5771 5043	250	86~116 101		16	84704	84.280	5265	4267~5760 5014	250	85~116 101		13	68445	68.103				
W7	H16	3	11698	11208			490,1eo	6	70188	109.493	9596	9106			490,1eo	6	57576	89.819				
W8	H16	3	5860	1007~10713 5860			490,(6eo)	19	114280	178.277	4763	800~8725 4763			490,(2eo)	19	91477	142.704				
W9	H16	3	12679	12039			640,1eo	2	25358	39.558	10742	10102			640,1eo	2	21484	33.515				
W10	H16	3	11698	11208			490,1eo	6	70188	109.493	9596	9106			490,1eo	6	57576	89.819				
W11	H16	3	5860	1007~10713 5860			490,(6eo)	19	114280	178.277	4763	800~8725 4763			490,(2eo)	19	91477	142.704				
W12	H16	3	12679	12039			640,1eo	2	25358	39.558	10742	10102			640,1eo	2	21484	33.515				
F1	H19	4	2577	1037~3189 2113	153~311 232	153~311 232		30	77310	173.948	2551	1045~3136 2091	153~307 230	153~307 230		24	61224	137.754				
F2	H19	2	2646	1882~2864 2373	232~314 273			16	42336	95.256	2614	1862~2825 2344	230~310 270			13	33982	76.460				
F3	H19	5	2313	1037~3189 2113	100	100		30	69390	156.128	2291	1045~3136 2091	100	100		24	54984	123.714				
F4	H22	4	4527	3263~4363 3813	316~397 357	316~397 357		16	72432	220.193	4503	3227~4355 3791	314~397 356	314~397 356		13	58539	177.959				
F5	H22	2	3742	2930~3840 3385	319~395 357			15	56130	170.635	3709	2905~3803 3354	317~392 355			12	44508	135.304				
F6	H19	5	4013	3263~4363 3813	100	100		16	64208	144.468	3991	3227~4355 3791	100	100		13	51883	116.737				
F7	H16	3	11845	11205			640,1eo	1	11845	18.478	9743	9103			640,1eo	1	9743	15.199				
F8	H16	3	11851	11211			640,1eo	3	35553	55.463	9751	9111			640,1eo	3	29253	45.635				
F9	H16	3	6319	2739~9898 6319			640,(1eo)	2	13278	20.714	5136	2213~8059 5136			640,(1eo)	2	10912	17.023				
F10	H16	3	11851	11211			640,1eo	1	11851	18.488	9750	9110			640,1eo	1	9750	15.210				
F11	H16	3	6255	1389~11120 6255			640,(4eo)	10	65110	101.572	5085	1111~9059 5085			640,(3eo)	10	52770	82.321				
F12	H16	3	12233	11593			640,1eo	2	24466	38.167	10212	9572			640,1eo	2	20424	31.861				
F13	H16	3	11695	11205			490,1eo	3	35085	54.733	9593	9103			490,1eo	3	28779	44.895				
F14	H16	3	11701	11211			490,1eo	5	58505	91.268	9601	9111			490,1eo	5	48005	74.888				
F15	H16	3	6319	2739~9898 6319			490,(1eo)	2	13128	20.480	5136	2213~8059 5136			490,(1eo)	2	10762	16.789				
F16	H16	3	11701	11211			490,1eo	1	11701	18.254	9600	9110			490,1eo	1	9600	14.976				
F17	H16	3	6255	1389~11120 6255			490,(4eo)	10	64510	100.636	5085	1111~9059 5085			490,(3eo)	10	52320	81.619				
F18	H16	3	12083	11593			490,1eo	2	24166	37.699	10062	9572			490,1eo	2	20124	31.393				
F19	H16	3	6706	6706				1	6706	10.461	5604	5604				1	5604	8.742				
T1	H13	7	550	150	200	200		46	25300	25.174	550	150	200	200		37	20350	20.248				
T2	H13	7	525	121~449 285	120	120		90	47250	47.014	525	121~449 285	120	120		72	37800	37.611				
T3	H16	6	1800	100~200 150	350~1000 675	150		46	82800	129.168	1800	100~200 150	350~1000 675	150		37	66600	103.896				
T4	H13	7	483	121~365 243	120	120		54	26082	25.952	483	121~365 243	120	120		42	20286	20.185				
C1	H25	8	1600	800	800			25	40000	159.200	1600	800	800			25	40000	159.200				
C2	H25	8	1600	800	800			25	40000	159.200	1600	800	800			25	40000	159.200				
총 계										3.696T	총 계										3.039T	

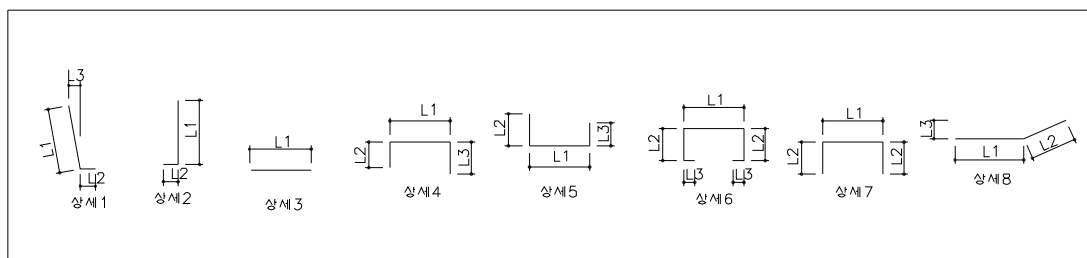
날개벽 철근상세 1.50~6.00m (성토면경사 1:1.8)

재 료 표

성토면경사 1:1.8

항 목		단 위	날 개 벽 사 각		
			75.0°	82.5°	
콘크리트	벽 체	m ³	12.202	11.887	
	기 초	m ³	14.592	14.216	
	계	m ³	26.794	26.103	
배림 콘크리트		m ³	2.600	2.533	
거푸 집	전 면 벽	m ²	27.468	26.761	
	벽 배 면	m ²	27.481	26.774	
	기 초	m ²	14.936	14.566	
	마 감	m ²	0.825	0.825	
비 계		강 관	m ²	46.542	45.344
철 근		계(3%할증)	t	2.825	2.717

철 근 상 세



날개벽 철근상세 1.50~6.00m (성토면경사 1:1.8)

철근상세치수 및 철근재료표

성토면경사 1:1.8

구 분			75.0'										82.5'									
부호	호칭	상세	길이 (mm)	L1 (mm)	L2 (mm)	L3 (mm)	이음 (mm,ea)	갯수	총길이 (mm)	무게 (kg)	길이 (mm)	L1 (mm)	L2 (mm)	L3 (mm)	이음 (mm,ea)	갯수	총길이 (mm)	무게 (kg)				
W1	H19	1	3231	1387~4070 2729	500	0~182 91		21	67851	152.665	3268	1389~4143 2766	500	0~186 93		21	68628	154.413				
W2	H19	1	2833	1884~2778 2331	500	84~125 105		11	31163	70.117	2871	1910~2828 2369	500	86~127 107		11	31581	71.057				
W3	H13	1	2979	1387~4070 2729	250	0~81 41		21	62559	62.246	3016	1389~4143 2766	250	0~83 42		21	63336	63.019				
W4	H22	1	5484	4204~5753 4979	500	188~261 225		12	65808	200.056	5521	4281~5751 5016	500	192~261 227		11	60731	184.622				
W5	H22	1	3830	2868~3786 3327	500	129~170 150		11	42130	128.075	3852	2920~3777 3349	500	131~169 150		10	38520	117.101				
W6	H13	1	5230	4204~5753 4979	250	84~116 100		12	62760	62.446	5267	4281~5751 5016	250	86~116 101		11	57937	57.647				
W7	H16	3	8626	8136			490,1eo	6	51756	80.739	7924	7924				6	47544	74.169				
W8	H16	3	4257	704~7810 4257				19	80883	126.177	4145	683~7606 4145				19	78755	122.858				
W9	H16	3	9873	9233			640,1eo	2	19746	30.804	9682	9042			640,1eo	2	19364	30.208				
W10	H16	3	8626	8136			490,1eo	6	51756	80.739	7924	7924				6	47544	74.169				
W11	H16	3	4257	704~7810 4257				19	80883	126.177	4145	683~7606 4145				19	78755	122.858				
W12	H16	3	9873	9233			640,1eo	2	19746	30.804	9682	9042			640,1eo	2	19364	30.208				
F1	H19	4	2523	1051~3078 2065	154~303 229	154~303 229		21	52983	119.212	2555	1052~3133 2093	154~307 231	154~307 231		21	53655	120.724				
F2	H19	2	2601	1884~2778 2331	232~307 270			11	28611	64.375	2642	1910~2828 2369	234~311 273			11	29062	65.390				
F3	H19	5	2265	1051~3078 2065	100	100		21	47565	107.021	2293	1052~3133 2093	100	100		21	48153	108.344				
F4	H22	4	4470	3179~4349 3764	310~396 353	310~396 353		12	53640	163.066	4503	3237~4348 3793	314~396 355	314~396 355		11	49533	150.580				
F5	H22	2	3680	2868~3786 3327	314~391 353			11	40480	123.059	3703	2920~3777 3349	318~390 354			10	37030	112.571				
F6	H19	5	3964	3179~4349 3764	100	100		12	47568	107.028	3993	3237~4348 3793	100	100		11	43923	98.827				
F7	H16	3	8776	8136			640,1eo	1	8776	13.691	7920	7920				1	7920	12.355				
F8	H16	3	8785	8145			640,1eo	3	26355	41.114	7929	7929				3	23787	37.108				
F9	H16	3	4593	1972~7213 4593				2	9186	14.330	4471	1918~7024 4471				2	8942	13.950				
F10	H16	3	8783	8143			640,1eo	1	8783	13.701	7928	7928				1	7928	12.368				
F11	H16	3	4548	984~8112 4548			640,(1eo)	10	46120	71.947	4428	955~7900 4428				10	44280	69.077				
F12	H16	3	9294	8654			640,1eo	2	18588	28.997	9091	8451			640,1eo	2	18182	28.364				
F13	H16	3	8626	8136			490,1eo	3	25878	40.370	7920	7920				3	23760	37.066				
F14	H16	3	8635	8145			490,1eo	5	43175	67.353	7929	7929				5	39645	61.846				
F15	H16	3	4593	1972~7213 4593				2	9186	14.330	4471	1918~7024 4471				2	8942	13.950				
F16	H16	3	8633	8143			490,1eo	1	8633	13.467	7928	7928				1	7928	12.368				
F17	H16	3	4548	984~8112 4548			490,(1eo)	10	45970	71.713	4428	955~7900 4428				10	44280	69.077				
F18	H16	3	9144	8654			490,1eo	2	18288	28.529	8941	8451			490,1eo	2	17882	27.896				
F19	H16	3	5138	5138				1	5138	8.015	4922	4922				1	4922	7.678				
T1	H13	7	550	150	200	200		33	18150	18.059	550	150	200	200		32	17600	17.512				
T2	H13	7	525	121~449 285	120	120		64	33600	33.432	525	121~449 285	120	120		62	32550	32.387				
T3	H16	6	1800	100~200 150	350~1000 675	150		33	59400	92.664	1800	100~200 150	350~1000 675	150		32	57600	89.856				
T4	H13	7	483	121~365 243	120	120		38	18354	18.262	483	121~365 243	120	120		37	17871	17.782				
C1	H25	8	1600	800	800			25	40000	159.200	1600	800	800			25	40000	159.200				
C2	H25	8	1600	800	800			25	40000	159.200	1600	800	800			25	40000	159.200				
총 계										2.743T	총 계										2.638T	

날개벽 철근상세 1.50~6.00m (성토면경사 1:1.5)

재 료 표

성토면경사 1:1.5

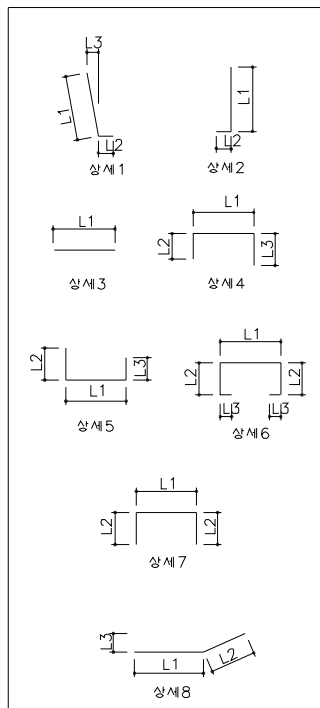
항 목		단 위	날 개 벽 사 각		
			37.5°	45.0°	60.0°
콘크리트	벽 체	m³	16.133	13.889	11.340
	기 초	m³	19.293	16.610	13.561
	계	m³	35.426	30.499	24.901
배림 콘크리트		m³	3.437	2.959	2.416
거푸 집	전 면 적	m²	36,319	31,268	25,529
	벽 면 적	m²	36,335	31,282	25,541
	기 초	m²	19,604	16,937	13,920
	마 감	m²	0.825	0.825	0.825
비 계		m²	61,538	52,980	43,257
철 근 계(3%할증)		t	3.647	3.203	2.722

철근상세치수 및 철근재료표

성토면경사 1:1.5

구 분			37.5°							
부호	호칭	상세	길이 (mm)	L1 (mm)	L2 (mm)	L3 (mm)	이음 (mm,ea)	갯수	총길이 (mm)	무게 (kg)
W1	H19	1	3294	1371~4212 2792	500	0~189 95		29	95526	214.934
W2	H19	1	2891	1915~2862 2389	500	86~128 107		15	43365	97.571
W3	H13	1	3042	1371~4212 2792	250	0~84 42		29	88218	87.777
W4	H22	1	5546	4313~5769 5041	500	193~261 227		15	83190	252.898
W5	H22	1	3878	2929~3820 3375	500	131~171 151		14	54292	165.048
W6	H13	1	5292	4313~5769 5041	250	86~116 101		15	79380	78.983
W7	H16	3	11331	10841			490,1ea	6	67986	106.058
W8	H16	3	5669	971~10366 5669			490,(5ea)	19	110161	171.851
W9	H16	3	12337	11697			640,1ea	2	24674	38.491
W10	H16	3	11331	10841			490,1ea	6	67986	106.058
W11	H16	3	5669	971~10366 5669			490,(5ea)	19	110161	171.851
W12	H16	3	12337	11697			640,1ea	2	24674	38.491
F1	H19	4	2576	1038~3185 2112	153~311 232	153~311 232		29	74704	168.084
F2	H19	2	2663	1915~2862 2389	235~313 274			15	39945	89.876
F3	H19	5	2312	1038~3185 2112	100	100		29	67048	150.858
F4	H22	4	4526	3261~4362 3812	316~397 357	316~397 357		15	67890	206.386
F5	H22	2	3731	2929~3820 3375	319~393 356			14	52234	158.791
F6	H19	5	4012	3261~4362 3812	100	100		15	60180	135.405
F7	H16	3	11478	10838			640,1ea	1	11478	17.906
F8	H16	3	11485	10845			640,1ea	3	34455	53.750
F9	H16	3	6112	2647~9577 6112			640,(1ea)	2	12864	20.068
F10	H16	3	11484	10844			640,1ea	1	11484	17.915
F11	H16	3	6050	340~10760 6050			640,(3ea)	10	62420	97.375
F12	H16	3	11878	11238			640,1ea	2	23756	37.059
F13	H16	3	11328	10838			490,1ea	3	33984	53.015
F14	H16	3	11335	10845			490,1ea	5	56675	88.413
F15	H16	3	6112	2647~9577 6112			490,(1ea)	2	12714	19.834
F16	H16	3	11334	10844			490,1ea	1	11334	17.681
F17	H16	3	6050	340~10760 6050			490,(3ea)	10	61970	96.673
F18	H16	3	11728	11238			490,1ea	2	23456	36.591
F19	H16	3	6589	6589				1	6589	10.279
T1	H13	7	550	150	200	200		44	24200	24.079
T2	H13	7	525	121~449 285	120	120		87	45675	45.447
T3	H16	6	1800	100~200 150	350~1000 675	150		44	79200	123.552
T4	H13	7	483	121~365 243	120	120		50	24150	24.029
C1	H25	8	1600	800	800			25	40000	159.200
C2	H25	8	1600	800	800			25	40000	159.200
총 계										3,541

철 근 상 세



날개벽 철근상세 1.50~6.00m (성토면경사 1:1.5)

철근상세치수 및 철근재료표

성토면경사 1:1.5

구 분			45.0'										60.0'									
부호	호칭	상세	길이 (mm)	L1 (mm)	L2 (mm)	L3 (mm)	이음 (mm,ea)	갯수	총길이 (mm)	무게 (kg)	길이 (mm)	L1 (mm)	L2 (mm)	L3 (mm)	이음 (mm,ea)	갯수	총길이 (mm)	무게 (kg)				
W1	H19	1	3236	1379~4089 2734	500	0~183 92		24	77664	174.744	3266	1392~4135 2764	500	0~185 93		20	65320	146.970				
W2	H19	1	2856	1921~2786 2354	500	86~125 106		12	34272	77.112	2846	1862~2825 2344	500	83~127 105		11	31306	70.439				
W3	H13	1	2984	1379~4089 2734	250	0~82 41		24	71616	71.258	3014	1392~4135 2764	250	0~83 42		20	60280	59.979				
W4	H22	1	5489	4207~5761 4984	500	189~261 225		14	76846	233.612	5519	4279~5748 5014	500	192~261 227		12	66228	201.333				
W5	H22	1	3842	2864~3814 3339	500	128~171 150		13	49946	151.836	3861	2921~3795 3358	500	131~170 151		11	42471	129.112				
W6	H13	1	5235	4207~5761 4984	250	84~116 100		14	73290	72.924	5265	4279~5748 5014	250	86~116 101		12	63180	62.864				
W7	H16	3	9789	9299			490,1eo	6	58734	91.625	7548	7548				6	45288	70.649				
W8	H16	3	4863	819~8907 4863			490,(3eo)	19	93867	146.433	3949	646~7251 3949				19	75031	117.048				
W9	H16	3	10917	10277			640,1eo	2	21834	34.061	9351	8711			640,1eo	2	18702	29.175				
W10	H16	3	9789	9299			490,1eo	6	58734	91.625	7548	7548				6	45288	70.649				
W11	H16	3	4863	819~8907 4863			490,(3eo)	19	93867	146.433	3949	646~7251 3949				19	75031	117.048				
W12	H16	3	10917	10277			640,1eo	2	21834	34.061	9351	8711			640,1eo	2	18702	29.175				
F1	H19	4	2527	1045~3092 2069	153~304 229	153~304 229		24	60648	136.458	2551	1055~3127 2091	154~306 230	154~306 230		20	51020	114.795				
F2	H19	2	2625	1921~2786 2354	235~307 271			12	31500	70.875	2614	1862~2825 2344	230~310 270			11	28754	64.697				
F3	H19	5	2269	1045~3092 2069	100	100		24	54456	122.526	2291	1055~3127 2091	100	100		20	45820	103.095				
F4	H22	4	4477	3182~4355 3769	310~397 354	310~397 354		14	62678	190.541	4501	3236~4345 3791	314~396 355	314~396 355		12	54012	164.196				
F5	H22	2	3693	2864~3814 3339	314~393 354			13	48009	145.947	3713	2921~3795 3358	318~391 355			11	40843	124.163				
F6	H19	5	3969	3182~4355 3769	100	100		14	55566	125.024	3991	3236~4345 3791	100	100		12	47892	107.757				
F7	H16	3	9936	9296			640,1eo	1	9936	15.500	7544	7544				1	7544	11.769				
F8	H16	3	9944	9304			640,1eo	3	29832	46.538	7553	7553				3	22659	35.348				
F9	H16	3	5245	2262~8228 5245			640,(1eo)	2	11130	17.363	4260	1824~6695 4260				2	8520	13.291				
F10	H16	3	9943	9303			640,1eo	1	9943	15.511	7552	7552				1	7552	11.781				
F11	H16	3	5193	1137~9249 5193			640,(2eo)	10	53210	83.008	4219	906~7531 4219				10	42190	65.816				
F12	H16	3	10396	9756			640,1eo	2	20792	32.436	8738	8098			640,1eo	2	17476	27.263				
F13	H16	3	9786	9296			490,1eo	3	29358	45.798	7544	7544				3	22632	35.306				
F14	H16	3	9794	9304			490,1eo	5	48970	76.393	7553	7553				5	37765	58.913				
F15	H16	3	5245	2262~8228 5245			490,(1eo)	2	10980	17.129	4260	1824~6695 4260				2	8520	13.291				
F16	H16	3	9793	9303			490,1eo	1	9793	15.277	7552	7552				1	7552	11.781				
F17	H16	3	5193	1137~9249 5193			490,(2eo)	10	52910	82.540	4219	906~7531 4219				10	42190	65.816				
F18	H16	3	10246	9756			490,1eo	2	20492	31.968	8588	8098			490,1eo	2	17176	26.795				
F19	H16	3	5797	5797				1	5797	9.043	4796	4796				1	4796	7.482				
T1	H13	7	550	150	200	200		38	20900	20.796	550	150	200	200		32	17600	17.512				
T2	H13	7	525	121~449 285	120	120		73	38325	38.133	525	121~449 285	120	120		61	32025	31.865				
T3	H16	6	1800	100~200 150	350~1000 675	150		38	68400	106.704	1800	100~200 150	350~1000 675	150		32	57600	89.856				
T4	H13	7	483	121~365 243	120	120		43	20769	20.665	483	121~365 243	120	120		37	17871	17.782				
C1	H25	8	1600	800	800			25	40000	159.200	1600	800	800			25	40000	159.200				
C2	H25	8	1600	800	800			25	40000	159.200	1600	800	800			25	40000	159.200				
총 계										3,110T	총 계										2,643T	

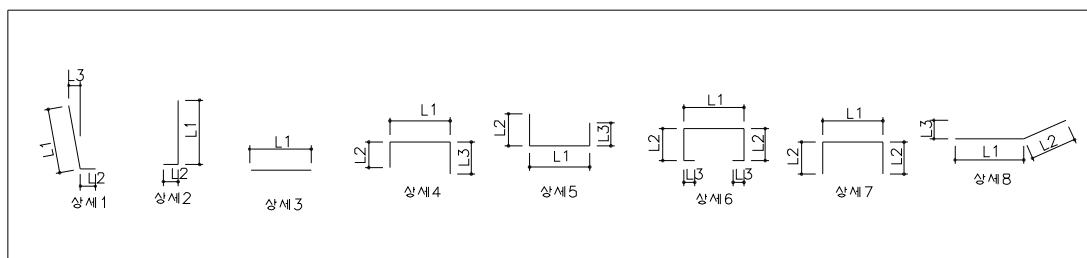
날개벽 철근상세 1.50~6.00m (성토면경사 1:1.5)

재 료 표

성토면경사 1:1.5

항 목	단 위	날 개 벽 사각	
		75.0°	82.5°
콘크리트	벽 체	m ³	10.168
	기 초	m ³	12.159
	계	m ³	22.327
배림 콘크리트	m ³	2.166	2.110
거 루 집	진 면 벽	m ²	22.889
	벽 배 면	m ²	22.899
	기 초	m ²	12.539
	마 감	m ²	0.825
비 계	강 관	m ²	38.783
철 근	계(3%할증)	t	2.418
			2.330

철 근 상 세



날개벽 철근상세 1.50~6.00m (성토면경사 1:1.5)

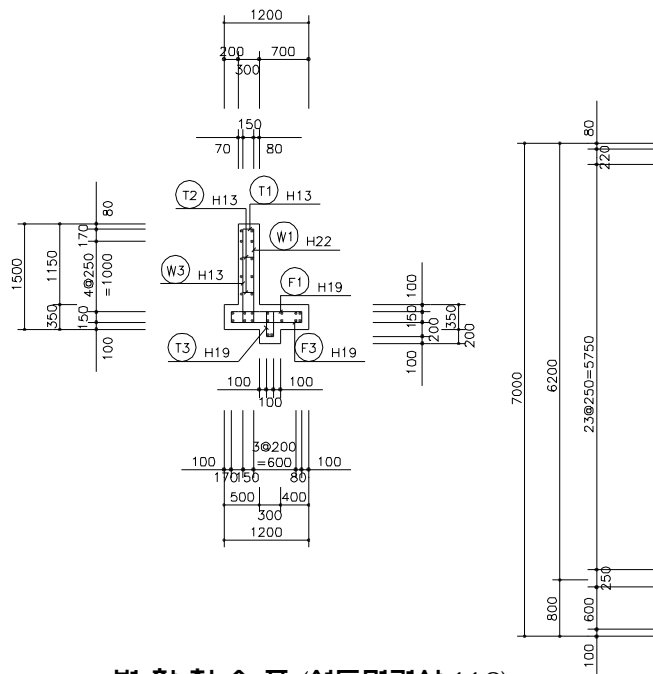
철근상세치수 및 철근재료표

성토면경사 1:1.5

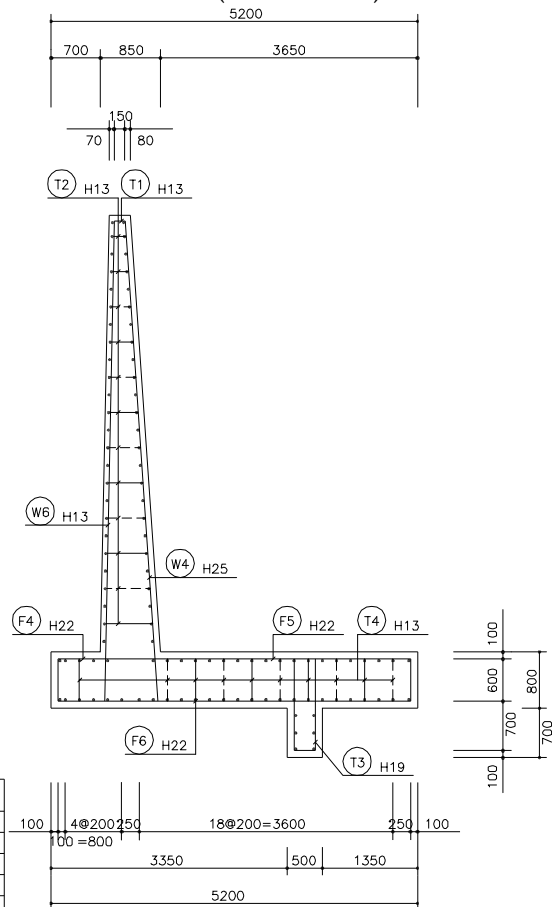
구 분			75.0'										82.5'									
부호	호칭	상세	길이 (mm)	L1 (mm)	L2 (mm)	L3 (mm)	이음 (mm,ea)	갯수	총길이 (mm)	무게 (kg)	길이 (mm)	L1 (mm)	L2 (mm)	L3 (mm)	이음 (mm,ea)	갯수	총길이 (mm)	무게 (kg)				
W1	H19	1	3271	1400~4137 2769	500	0~185 93		18	58878	132.476	3310	1403~4212 2808	500	0~189 95		18	59580	134.055				
W2	H19	1	2851	1866~2832 2349	500	84~127 106		10	28510	64.148	2889	1891~2883 2387	500	85~129 107		10	28890	65.003				
W3	H13	1	3019	1400~4137 2769	250	0~83 42		18	54342	54.070	3058	1403~4212 2808	250	0~84 42		18	55044	54.769				
W4	H22	1	5524	4298~5740 5019	500	193~261 227		10	55240	167.930	5562	4377~5737 5057	500	196~261 229		9	50058	152.176				
W5	H22	1	3870	2939~3795 3367	500	132~170 151		9	34830	105.883	3888	2993~3777 3385	500	134~169 152		8	31104	94.556				
W6	H13	1	5270	4298~5740 5019	250	86~116 101		10	52700	52.437	5308	4377~5737 5057	250	88~116 102		9	47772	47.533				
W7	H16	3	6742	6742				6	40452	63.105	6562	6562				6	39372	61.420				
W8	H16	3	3528	566~6489 3528				19	67032	104.570	3434	548~6319 3434				19	65246	101.784				
W9	H16	3	8654	8014			640,1eo	2	17308	27.000	7861	7861				2	15722	24.526				
W10	H16	3	6742	6742				6	40452	63.105	6562	6562				6	39372	61.420				
W11	H16	3	3528	566~6489 3528				19	67032	104.570	3434	548~6319 3434				19	65246	101.784				
W12	H16	3	8654	8014			640,1eo	2	17308	27.000	7861	7861				2	15722	24.526				
F1	H19	4	2557	1061~3129 2095	154~307 231	154~307 231		18	46026	103.559	2590	1062~3185 2124	155~311 233	155~311 233		18	46620	104.895				
F2	H19	2	2620	1866~2832 2349	230~311 271			10	26200	58.950	2661	1891~2883 2387	233~315 274			10	26610	59.873				
F3	H19	5	2295	1061~3129 2095	100	100		18	41310	92.948	2324	1062~3185 2124	100	100		18	41832	94.122				
F4	H22	4	4507	3250~4339 3795	315~396 356	315~396 356		10	45070	137.013	4540	3310~4338 3824	320~395 358	320~395 358		9	40860	124.214				
F5	H22	2	3723	2939~3795 3367	320~391 356			9	33507	101.861	3742	2993~3777 3385	324~390 357			8	29936	91.005				
F6	H19	5	3995	3250~4339 3795	100	100		10	39950	89.888	4024	3310~4338 3824	100	100		9	36216	81.486				
F7	H16	3	6738	6738				1	6738	10.511	6558	6558				1	6558	10.230				
F8	H16	3	6748	6748				3	20244	31.581	6569	6569				3	19707	30.743				
F9	H16	3	3806	1622~5990 3806				2	7612	11.875	3705	1577~5832 3705				2	7410	11.560				
F10	H16	3	6747	6747				1	6747	10.525	6567	6567				1	6567	10.245				
F11	H16	3	3771	799~6742 3771				10	37710	58.828	3670	775~6565 3670				10	36700	57.252				
F12	H16	3	7348	7348				2	14696	22.926	7182	7182				2	14364	22.408				
F13	H16	3	6738	6738				3	20214	31.534	6558	6558				3	19674	30.691				
F14	H16	3	6748	6748				5	33740	52.634	6569	6569				5	32845	51.238				
F15	H16	3	3806	1622~5990 3806				2	7612	11.875	3705	1577~5832 3705				2	7410	11.560				
F16	H16	3	6747	6747				1	6747	10.525	6567	6567				1	6567	10.245				
F17	H16	3	3771	799~6742 3771				10	37710	58.828	3670	775~6565 3670				10	36700	57.252				
F18	H16	3	7348	7348				2	14696	22.926	7182	7182				2	14364	22.408				
F19	H16	3	4240	4240				1	4240	6.614	4060	4060				1	4060	6.334				
T1	H13	7	550	150	200	200		28	15400	15.323	550	150	200	200		27	14850	14.776				
T2	H13	7	525	121~449 285	120	120		55	28875	28.731	525	121~449 285	120	120		53	27825	27.686				
T3	H16	6	1800	100~200 150	350~1000 675	150		28	50400	78.624	1800	100~200 150	350~1000 675	150		27	48600	75.816				
T4	H13	7	483	121~365 243	120	120		31	14973	14.898	483	121~365 243	120	120		30	14490	14.418				
C1	H25	8	1600	800	800			25	40000	159.200	1600	800	800			25	40000	159.200				
C2	H25	8	1600	800	800			25	40000	159.200	1600	800	800			25	40000	159.200				
총 계										2.348T	총 계										2.262T	

(내공높이 4.5m)

표준단면도(H=1.50m)



표준단면도(H=7.00m)



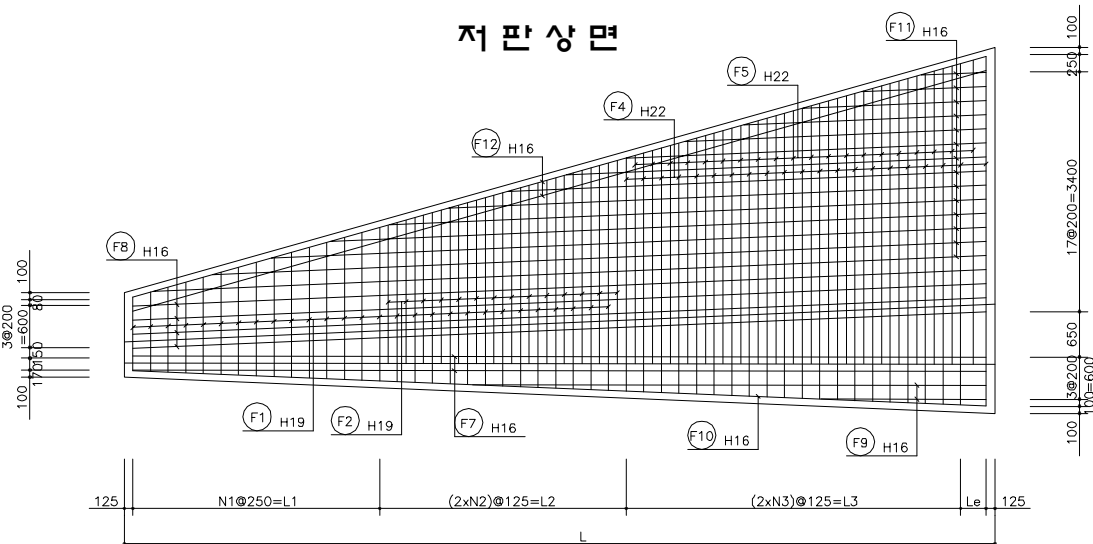
변 환 치 수 표 (성토면경사 1:1.8)

구분 시각	N1	N2	N3	N4	L1	L2	L3	L4	Le	L
37.5°	17	30	16		4250	7500	4000		263	16263
45.0°	15	25	14		3750	6250	3500		251	14001
60.0°	12	20	11		3000	5000	2750		432	11432
75.0°	10	19	10		2500	4750	2500		249	10249
82.5°	10	18	10		2500	4500	2500		235	9985

변 환 치 수 표 (성토면경사 1:1.5)

구분 시각	N1	N2	N3	N4	L1	L2	L3	L4	Le	L
37.5°	14	25	13		3500	6250	3250		302	13552
45.0°	12	21	11		3000	5250	2750		417	11667
60.0°	10	17	9		2500	4250	2250		276	9526
75.0°	9	15	8		2250	3750	2000		291	8541
82.5°	9	14	8		2250	3500	2000		321	8321

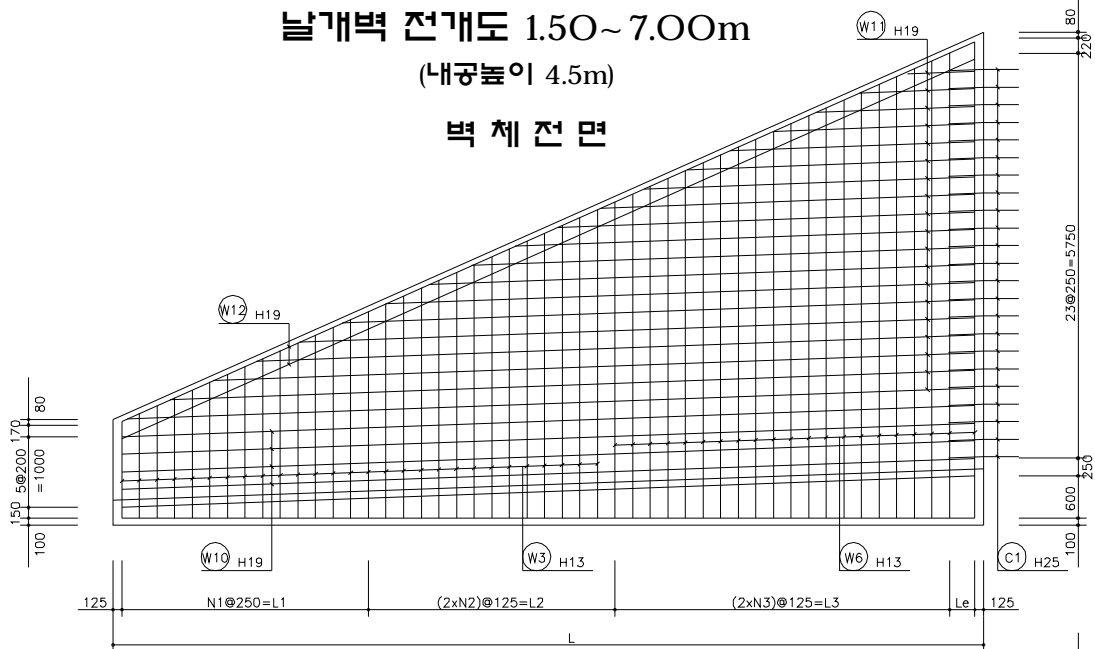
저판상면



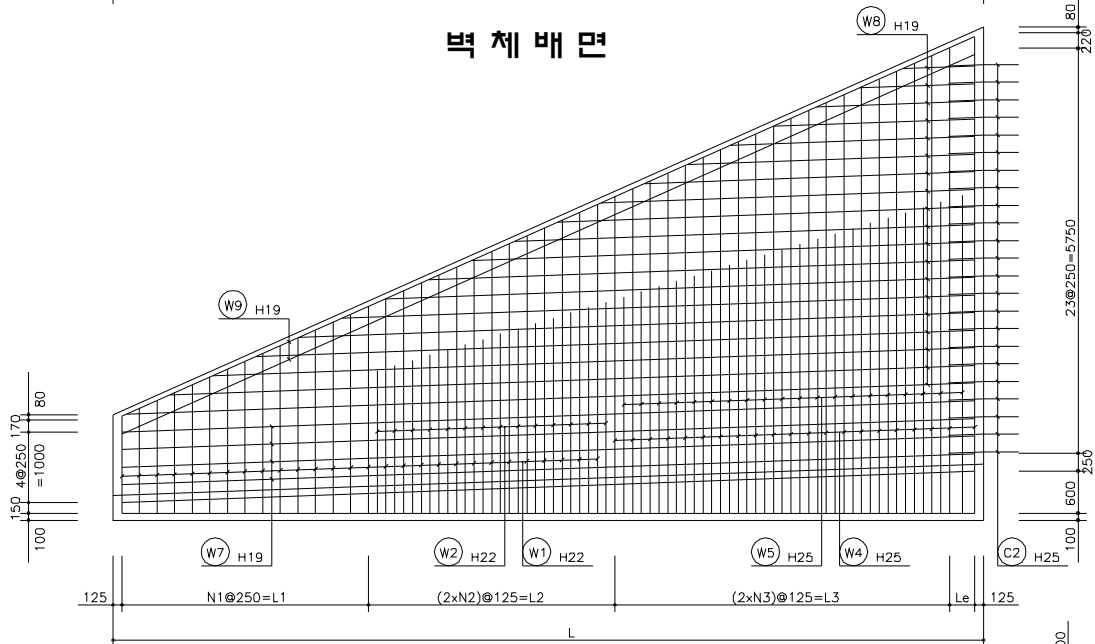
날개벽 전개도 1.50~7.00m

(내공높이 4.5m)

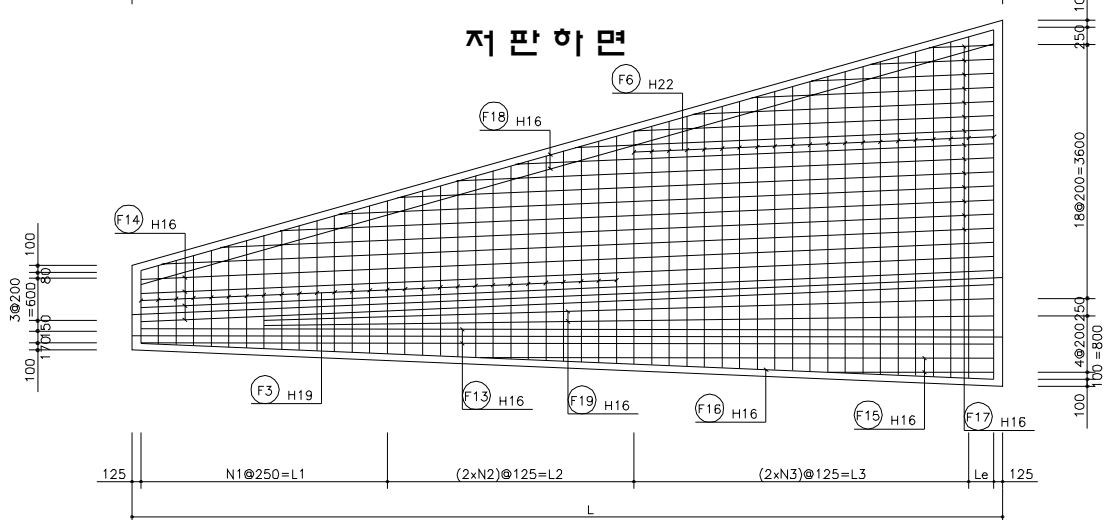
벽 체 전 면



벽 체 배 면



저 판 하 면



국 토 해 양 부
Ministry of Land, Transport and Maritime Affairs

도로 암거 표준도

내
공
표
준

날개벽 전개도 1.50~7.00m
(내공높이 4.0m)

표
면
내
면

E-33
- 2

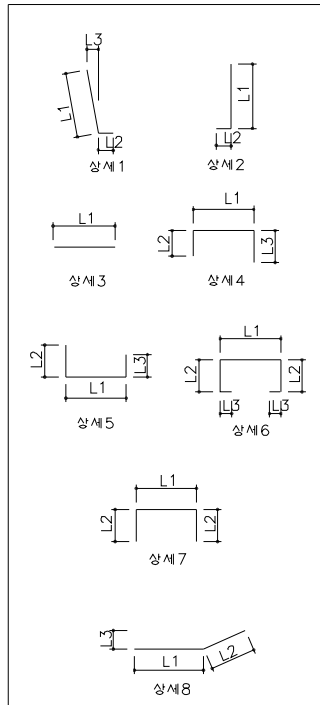
날개벽 철근상세 1.50~7.00m (성토면경사 1:1.8)

재 료 표

성토면경사 1:1.8

항 목		단 위	날 개 벽 사 각			
			37.5°	45.0°	60.0°	
콘크리트	벽 체	m³	31.794	27.372	22.350	
	기 초	m³	40.576	34.932	28.523	
	계	m³	72.370	62.304	50.873	
바람 콘크리트		m³	5.529	4.760	3.887	
거 무 집	전 면 적	m²	59.774	51.461	42.019	
	벽 면 적	m²	59.864	51.538	42.081	
	기 초	m²	33.559	28.957	23.746	
	마 감	m²	0.825	0.825	0.825	
배 계		강 관	m²	103.270	88.906	72.593
철 근		계 (3%할증)	t	6.764	5.677	4.612

철 근 상 세



철근상세치수 및 철근재료표

성토면경사 1:1.8

구 분			37.5°						
부호	호칭	상세	길이 (mm)	L1 (mm)	L2 (mm)	L3 (mm)	이음 (mm,ea)	갯수	중량 (kg)
W1	H22	1	3812	1362~5253307	500	0~361181		47	179164
W2	H22	1	3255	1924~35732749	500	132~246189		30	97650
W3	H13	1	3557	1362~5253307	250	0~10553		47	167179
W4	H25	1	6571	5336~67786057	500	367~469418		18	118278
W5	H25	1	4596	3630~45424086	500	249~312281		17	78132
W6	H13	1	6308	5336~67786057	250	107~136122		18	113544
W7	H19	3	17199	16019			590,1ea	4	68796
W8	H19	3	8638	389~158868638			590,(10ea)	19	170022
W9	H19	3	18424	16904			760,1ea	2	36848
W10	H19	3	17199	16019			590,1ea	4	68796
W11	H19	3	8638	389~158868638			590,(10ea)	19	170022
W12	H19	3	18484	16904			790,1ea	2	36968
F1	H19	4	3071	1031~38592445	153~472313	153~472313		47	144337
F2	H19	2	3024	1868~34292649	275~475375			30	90720
F3	H19	5	2645	1031~38592445	100	100		47	124315
F4	H22	4	5521	3921~49694445	479~597538	479~597538		18	99378
F5	H22	2	4452	3483~43453914	482~593538			17	75684
F6	H22	5	4645	3921~49694445	100	100		18	83610
F7	H16	3	17293	16013			640,1ea	2	34586
F8	H16	3	17302	16022			640,1ea	4	69208
F9	H16	3	6381	3128~96336381			640,(1ea)	2	13402
F10	H16	3	17301	16021			640,1ea	1	17301
F11	H16	3	8425	254~155958425			640,(7ea)	14	122430
F12	H16	3	17657	16377			640,1ea	2	35314
F13	H16	3	16993	16013			490,1ea	4	67972
F14	H16	3	17002	16022			490,1ea	6	102012
F15	H16	3	6381	3128~96336381			490,(1ea)	2	13252
F16	H16	3	17001	16021			490,1ea	1	17001
F17	H16	3	8425	254~155958425			490,(7ea)	14	121380
F18	H16	3	17357	16377			490,1ea	2	34714
F19	H16	3	14130	13641~1363913640			490,1ea	2	28260
T1	H13	7	550	150	200	200		65	35750
T2	H13	7	616	120~632376	120	120		105	64680
T3	H19	6	2100	100~200150	350~1300825	150		65	136500
T4	H13	7	582	118~565342	120	120		82	47724
C1	H25	8	1600	800	800			25	40000
C2	H25	8	1600	800	800			25	40000
총 계									6,567T

날개벽 철근상세 1.50~7.00m (성토면경사 1:1.8)

철근상세치수 및 철근재료표 성토면경사 1:1.8

구 분			45.0°										60.0°									
부호	호칭	상세	길이 (mm)	L1 (mm)	L2 (mm)	L3 (mm)	이음 (mm,eo)	경수	중길이 (mm)	무게 (kg)	길이 (mm)	L1 (mm)	L2 (mm)	L3 (mm)	이음 (mm,eo)	경수	중길이 (mm)	무게 (kg)				
W1	H22	1	3789	1369~5199 3284	500	0~357 179		40	151560	460.742	3750	1380~5109 3245	500	0~351 176		32	120000	364.800				
W2	H22	1	3256	1957~3543 2750	500	134~243 189		25	81400	247.456	3227	1952~3489 2721	500	134~240 187		19	61313	186.392				
W3	H13	1	3534	1369~5199 3284	250	0~104 52		40	141360	140.653	3495	1380~5109 3245	250	0~102 51		32	111840	111.281				
W4	H25	1	6548	5297~6771 6034	500	364~469 417		16	104768	416.977	6509	5229~6760 5995	500	359~469 414		13	84617	336.776				
W5	H25	1	4582	3609~4534 4072	500	248~312 280		15	68730	273.545	4540	3570~4490 4030	500	245~308 277		12	54480	216.830				
W6	H13	1	6285	5297~6771 6034	250	106~136 121		16	100560	100.057	6246	5229~6760 5995	250	105~136 121		13	81198	80.792				
W7	H19	3	14348	13758			590,1eo	4	57392	129.132	11781	11191			590,1eo	4	47124	106.029				
W8	H19	3	7420	179~13661 7420			590,(9eo)	19	146290	329.153	6038	940~11135 6038			590,(6eo)	19	118262	266.090				
W9	H19	3	15534	14774			760,1eo	2	31068	69.903	13169	12409			760,1eo	2	26338	59.261				
W10	H19	3	14348	13758			590,1eo	4	57392	129.132	11781	11191			590,1eo	4	47124	106.029				
W11	H19	3	7420	179~13661 7420			590,(9eo)	19	146290	329.153	6038	940~11135 6038			590,(6eo)	19	118262	266.090				
W12	H19	3	15534	14774			760,1eo	2	31068	69.903	13169	12409			760,1eo	2	26338	59.261				
F1	H19	4	3051	1036~3821 2429	154~467 311	154~467 311		40	122040	274.590	3016	1044~3755 2400	155~460 308	155~460 308		32	96512	217.152				
F2	H19	2	3025	1900~3400 2650	279~471 375			25	75625	170.156	2994	1895~3349 2622	278~465 372		19	56886	127.994					
F3	H19	5	2629	1036~3821 2429	100	100		40	105160	236.610	2600	1044~3755 2400	100	100		32	83200	187.200				
F4	H22	4	5501	3893~4964 4429	475~596 536	475~596 536		16	88016	267.569	5466	3843~4956 4400	470~595 533	470~595 533		13	71058	216.016				
F5	H22	2	4436	3462~4337 3900	479~592 536			15	66540	202.282	4392	3426~4296 3861	475~587 531		12	52704	160.220					
F6	H22	5	4629	3893~4964 4429	100	100		16	74064	225.155	4600	3843~4956 4400	100	100		13	59800	181.792				
F7	H16	3	14391	13751			640,1eo	2	28782	44.900	11822	11182			640,1eo	2	23644	36.885				
F8	H16	3	14401	13761			640,1eo	4	57604	89.862	11834	11194			640,1eo	4	47336	73.844				
F9	H16	3	5476	2675~8276 5476			640,(1eo)	2	11592	18.084	4448	2161~6734 4448				2	8896	13.878				
F10	H16	3	14400	13760			640,1eo	1	14400	22.464	11833	11193			640,1eo	1	11833	18.469				
F11	H16	3	7237	062~13411 7237			640,(6eo)	14	105158	164.046	5888	845~10931 5888			640,(4eo)	14	84992	132.588				
F12	H16	3	14811	14171			640,1eo	2	29622	46.210	12330	11690			640,1eo	2	24660	38.470				
F13	H16	3	14241	13751			490,1eo	4	56964	88.864	11672	11182			490,1eo	4	46688	72.833				
F14	H16	3	14251	13761			490,1eo	6	85506	133.389	11684	11194			490,1eo	6	70104	109.362				
F15	H16	3	5476	2675~8276 5476			490,(1eo)	2	11442	17.850	4448	2161~6734 4448				2	8896	13.878				
F16	H16	3	14250	13760			490,1eo	1	14250	22.230	11683	11193			490,1eo	1	11683	18.225				
F17	H16	3	7237	062~13411 7237			490,(6eo)	14	104258	162.642	5888	845~10931 5888			490,(4eo)	14	84392	131.652				
F18	H16	3	14661	14171			490,1eo	2	29322	45.742	12180	11690			490,1eo	2	24360	38.002				
F19	H16	3	12369	1880~11877 11879			490,1eo	2	24738	38.591	10300	9812~9808 9810			490,1eo	2	20600	32.136				
T1	H13	7	550	150	200	200		56	30800	30.646	550	150	200	200		45	24750	24.626				
T2	H13	7	616	120~632 376	120	120		91	56056	55.776	616	120~632 376	120	120		70	43120	42.904				
T3	H19	6	2100	100~200 150	350~1300 825	150		56	117600	264.600	2100	100~200 150	350~1300 825	150		45	94500	212.625				
T4	H13	7	582	118~565 342	120	120		68	39576	39.378	582	118~565 342	120	120		53	30846	30.692				
C1	H25	8	1600	800	800			25	40000	159.200	1600	800	800			25	40000	159.200				
C2	H25	8	1600	800	800			25	40000	159.200	1600	800	800			25	40000	159.200				
총 계										5,676T	총 계										4,609T	

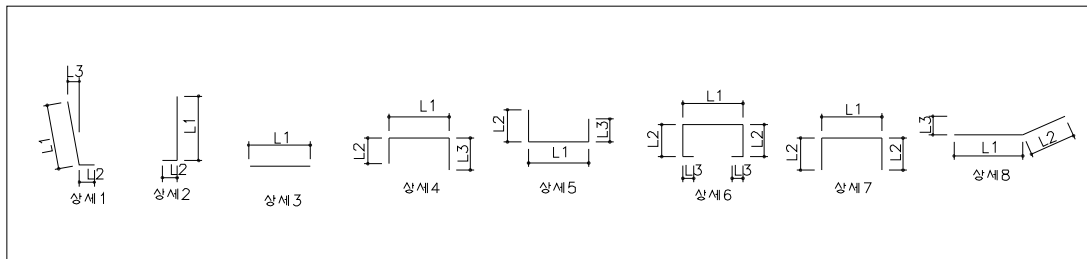
날개벽 철근상세 1.50~7.00m (성토면경사 1:1.8)

재 료 표

성토면경사 1:1.8

항 목	단 위	날개벽사각	
		75.0°	82.5°
콘크리트	벽체	m ³	20.037
	기초	m ³	25.571
	계	m ³	45.608
배림 콘크리트	m ³	3.485	3.395
거푸집	전면벽	m ²	37.670
	벽배면	m ²	37.726
	기초	m ²	21.355
	마감	m ²	0.825
비계	강관	m ²	65.081
철근	계(3%할증)	t	4.252
			4.161

철근상세



날개벽 철근상세 1.50~7.00m (성토면경사 1:1.8)

철근상세치수 및 철근재료표 성토면경사 1:1.8

구 분			75.0'										82.5'									
부호	호칭	상세	길이 (mm)	L1 (mm)	L2 (mm)	L3 (mm)	이음 (mm, eo)	경수	중길이 (mm)	무게 (kg)	길이 (mm)	L1 (mm)	L2 (mm)	L3 (mm)	이음 (mm, eo)	경수	중길이 (mm)	무게 (kg)				
W1	H22	1	3771	1387~5144 3266	500	0~353 177		29	109359	332.451	3753	1389~5107 3248	500	0~351 176		28	105084	319.455				
W2	H22	1	3211	1893~3517 2705	500	130~242 186		19	61009	185.467	3218	1919~3494 2707	500	132~351 242		18	57924	176.089				
W3	H13	1	3516	1387~5144 3266	250	0~103 52		29	101964	101.454	3498	1389~5107 3248	250	0~70 35		28	97944	97.454				
W4	H25	1	6530	5278~6753 6016	500	363~469 416		12	78360	311.873	6512	5245~6751 5998	500	360~469 416		12	78144	311.013				
W5	H25	1	4569	3608~4510 4059	500	248~310 279		11	50259	200.031	4560	3587~4513 4050	500	246~310 278		11	50160	199.637				
W6	H13	1	6267	5278~6753 6016	250	106~136 121		12	75204	74.828	6249	5245~6751 5998	250	105~136 121		12	74988	74.613				
W7	H19	3	10599	10009			590,1eo	4	42396	95.391	10335	9745			590,1eo	4	41340	93.015				
W8	H19	3	5401	830~9971 5401			590,(4eo)	19	104979	236.203	5259	805~9712 5259			590,(4eo)	19	102281	230.132				
W9	H19	3	12108	11348			760,1eo	2	24216	54.486	11874	11114			760,1eo	2	23748	53.433				
W10	H19	3	10599	10009			590,1eo	4	42396	95.391	10335	9745			590,1eo	4	41340	93.015				
W11	H19	3	5401	830~9971 5401			590,(4eo)	19	104979	236.203	5259	805~9712 5259			590,(4eo)	19	102281	230.132				
W12	H19	3	12108	11348			760,1eo	2	24216	54.486	11874	11114			760,1eo	2	23748	53.433				
F1	H19	4	3033	1049~3781 2415	155~463 309	155~463 309		29	87957	197.903	3018	1050~3754 2402	156~460 308	156~460 308		28	84504	190.134				
F2	H19	2	2978	1839~3376 2608	271~468 370			19	56582	127.310	2979	1864~3354 2609	274~466 370		18	53622	120.650					
F3	H19	5	2615	1049~3781 2415	100	100		29	75835	170.629	2602	1050~3754 2402	100	100		28	72856	163.926				
F4	H22	4	5485	3878~4951 4415	474~595 535	474~595 535		12	65820	200.093	5468	3854~4950 4402	471~594 533	471~594 533		12	65616	199.473				
F5	H22	2	4422	3461~4315 3888	479~589 534			11	48642	147.872	4411	3441~4315 3878	477~589 533		11	48521	147.504					
F6	H22	5	4615	3878~4951 4415	100	100		12	55380	168.355	4602	3854~4950 4402	100	100		12	55224	167.881				
F7	H16	3	10639	9999			640,1eo	2	21278	33.194	10375	9735			640,1eo	2	20750	32.370				
F8	H16	3	10653	10013			640,1eo	4	42612	66.475	10389	9749			640,1eo	4	41556	64.827				
F9	H16	3	3975	1925~6024 3975				2	7950	12.402	3869	1872~5866 3869				2	7738	12.071				
F10	H16	3	10652	10012			640,1eo	1	10652	16.617	10388	9748			640,1eo	1	10388	16.205				
F11	H16	3	5268	745~9790 5268			640,(3eo)	14	75672	118.048	5129	722~9535 5129			640,(3eo)	14	73276	115.013				
F12	H16	3	11201	10561			640,1eo	2	22402	34.947	10951	10311			640,1eo	2	21902	34.167				
F13	H16	3	10489	9999			490,1eo	4	41956	65.451	10225	9735			490,1eo	4	40900	63.804				
F14	H16	3	10503	10013			490,1eo	6	63018	98.308	10239	9749			490,1eo	6	61434	95.837				
F15	H16	3	3975	1925~6024 3975				2	7950	12.402	3869	1872~5866 3869				2	7738	12.071				
F16	H16	3	10502	10012			490,1eo	1	10502	16.383	10238	9748			490,1eo	1	10238	15.971				
F17	H16	3	5268	745~9790 5268			490,(3eo)	14	75222	117.346	5129	722~9535 5129			490,(3eo)	14	73276	114.311				
F18	H16	3	11051	10561			490,1eo	2	22102	34.479	10801	10311			490,1eo	2	21602	33.699				
F19	H16	3	9117	8629~8625 8627			490,1eo	2	18234	28.445	9104	8616~8611 8614			490,1eo	2	18208	28.404				
T1	H13	7	550	150	200	200		41	22550	22.437	550	150	200	200		40	22000	21.890				
T2	H13	7	616	120~632 376	120	120		64	39424	39.227	616	120~632 376	120	120		64	39424	39.227				
T3	H19	6	2100	100~200 150	350~1300 825	150		41	86100	193.725	2100	100~200 150	350~1300 825	150		40	84000	189.000				
T4	H13	7	582	118~565 342	120	120		51	29682	29.534	582	118~565 342	120	120		49	28518	28.375				
C1	H25	8	1600	800	800			25	40000	159.200	1600	800	800			25	40000	159.200				
C2	H25	8	1600	800	800			25	40000	159.200	1600	800	800			25	40000	159.200				
총 계										4.248T	총 계										4.157T	

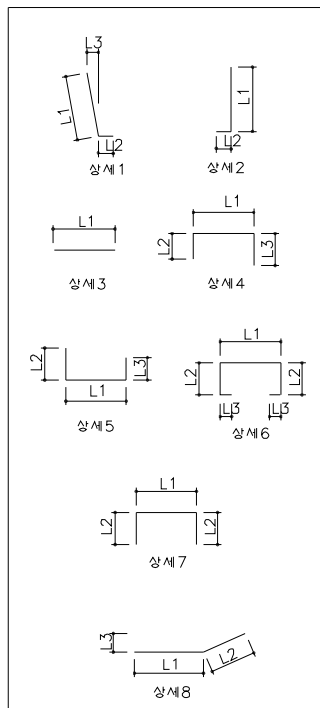
날개벽 철근상세 1.50~7.00m (성토면경사 1:1.5)

재 료 표

성토면경사 1:1.5

항 목		단 위	날 개 벽 사 각		
			37.5°	45.0°	60.0°
콘크리트	벽 체	m³	26.494	22.809	18.623
	기 초	m³	33.812	29.109	23.768
	계	m³	60.306	51.918	42.391
바람 콘크리트		m³	4.608	3.967	3.239
거 무 집	진 면 벽	m²	49.811	42.882	35.013
	벽 배 면	m²	49.885	42.946	35.065
	기 초	m²	28.045	24.222	19.898
	마 감	m²	0.825	0.825	0.825
배 계 강 관		m²	86.055	74.085	60.490
철 근 계 (3%할증)		t	5.649	4.865	4.067

철 근 상 세



철근상세치수 및 철근재료표

성토면경사 1:1.5

구 분			37.5°							
부호	호칭	상세	길이 (mm)	L1 (mm)	L2 (mm)	L3 (mm)	이음 (mm,ea)	갯수	총길이 (mm)	무게 (kg)
W1	H22	1	3804	1371~5226 3299	500	0~359 180		39	148356	451.002
W2	H22	1	3250	1924~3562 2743	500	132~245 189		25	81250	247.000
W3	H13	1	3549	1371~5226 3299	250	0~71 36		39	138411	137.719
W4	H25	1	6563	5328~6769 6049	500	366~469 418		15	98445	391.811
W5	H25	1	4588	3630~4525 4078	500	249~311 280		14	64232	255.643
W6	H13	1	6300	5328~6769 6049	250	107~136 122		15	94500	94.028
W7	H19	3	13899	13309			590,1ea	4	55596	125.091
W8	H19	3	7179	137~13220 7179			590,(8ea)	19	141121	317.522
W9	H19	3	15116	14356			760,1ea	2	30232	68.022
W10	H19	3	13899	13309			590,1ea	4	55596	125.091
W11	H19	3	7179	137~13220 7179			590,(8ea)	19	141121	317.522
W12	H19	3	15146	14356			790,1ea	2	30292	68.157
F1	H19	4	3063	1037~3841 2439	154~470 312	154~470 312		39	119457	268.778
F2	H19	2	3018	1868~3418 2643	275~474 375			25	75450	169.763
F3	H19	5	2639	1037~3841 2439	100	100		39	102921	231.572
F4	H22	4	5513	3915~4963 4439	478~596 537	478~596 537		15	82695	251.393
F5	H22	2	4443	3483~4329 3906	482~591 537			14	62202	189.094
F6	H22	5	4639	3915~4963 4439	100	100		15	69585	211.538
F7	H16	3	13942	13302			640,1ea	2	27884	43.499
F8	H16	3	13952	13312			640,1ea	4	55808	87.060
F9	H16	3	5296	2585~8006 5296			640,(1ea)	2	11232	17.522
F10	H16	3	13952	13312			640,1ea	1	13952	21.765
F11	H16	3	7001	024~12978 7001			640,(6ea)	14	101854	158.892
F12	H16	3	14375	13735			640,1ea	2	28750	44.850
F13	H16	3	13792	13302			490,1ea	4	55168	86.062
F14	H16	3	13802	13312			490,1ea	6	82812	129.187
F15	H16	3	5296	2585~8006 5296			490,(1ea)	2	11082	17.288
F16	H16	3	13802	13312			490,1ea	1	13802	21.531
F17	H16	3	7001	024~12978 7001			490,(6ea)	14	100954	157.488
F18	H16	3	14225	13735			490,1ea	2	28450	44.382
F19	H16	3	11920	1431~11428 11430			490,1ea	2	23840	37.190
T1	H13	7	550	150	200	200		54	29700	29.552
T2	H13	7	616	120~632 376	120	120		87	53592	53.324
T3	H19	6	2100	100~200 150	350~1300 825	150		54	113400	255.150
T4	H13	7	582	118~565 342	120	120		69	40158	39.957
C1	H25	8	1600	800	800			25	40000	159.200
C2	H25	8	1600	800	800			25	40000	159.200
총 계									5,484	

날개벽 철근상세 1.50~7.00m (성토면경사 1:1.5)

철근상세치수 및 철근재료표

성토면경사 1:1.5

구 분			45.0°										60.0°										
부호	호칭	상세	길이 (mm)	L1 (mm)	L2 (mm)	L3 (mm)	이음 (mm,eo)	경수	중길이 (mm)	무게 (kg)	길이 (mm)	L1 (mm)	L2 (mm)	L3 (mm)	이음 (mm,eo)	경수	중길이 (mm)	무게 (kg)					
W1	H22	1	3770	1379~5150 3265	500	0~354 177		33	124410	378.206	3774	1392~5145 3269	500	0~354 177		27	101898	309.770					
W2	H22	1	3230	1931~3516 2724	500	133~242 188		21	67830	206.203	3251	1968~3522 2745	500	135~242 189		17	55267	168.012					
W3	H13	1	3515	1379~5150 3265	250	0~103 52		33	115995	115.415	3519	1392~5145 3269	250	0~103 52		27	95013	94.538					
W4	H25	1	6529	5268~6761 6015	500	362~469 416		13	84877	337.810	6533	5289~6748 6019	500	363~469 416		11	71863	286.015					
W5	H25	1	4555	3596~4494 4045	500	247~309 278		12	54660	217.547	4569	3619~4498 4059	500	249~309 279		10	45690	181.846					
W6	H13	1	6266	5268~6761 6015	250	105~136 121		13	81458	81.051	6270	5289~6748 6019	250	106~136 121		11	68970	68.625					
W7	H19	3	12015	11425			590,1eo	4	48060	108.135	9876	9286			590,1eo	4	39504	88.884					
W8	H19	3	6164	962~11366 6164			590,(6eo)	19	120656	271.476	5011	762~9260 5011			590,(3eo)	19	96979	218.203					
W9	H19	3	13382	12622			760,1eo	2	26764	60.219	11471	10711			760,1eo	2	22942	51.620					
W10	H19	3	12015	11425			590,1eo	4	48060	108.135	9876	9286			590,1eo	4	39504	88.884					
W11	H19	3	6164	962~11366 6164			590,(6eo)	19	120656	271.476	5011	762~9260 5011			590,(3eo)	19	96979	218.203					
W12	H19	3	13382	12622			760,1eo	2	26764	60.219	11471	10711			760,1eo	2	22942	51.620					
F1	H19	4	3033	1043~3786 2415	155~463 309	155~463 309		33	100089	225.200	3037	1052~3782 2417	156~463 310	156~463 310		27	81999	184.498					
F2	H19	2	2997	1875~3375 2625	275~468 372			21	62937	141.608	3020	1910~3380 2645	280~469 375			17	51340	115.515					
F3	H19	5	2615	1043~3786 2415	100	100		33	86295	194.164	2617	1052~3782 2417	100	100		27	70659	158.983					
F4	H22	4	5482	3871~4957 4414	473~595 534	473~595 534		13	71266	216.649	5488	3887~4948 4418	475~594 535	475~594 535		11	60368	183.519					
F5	H22	2	4408	3450~4300 3875	478~587 533			12	52896	160.804	4423	3472~4303 3888	481~588 535			10	44230	134.459					
F6	H22	5	4614	3871~4957 4414	100	100		13	59982	182.345	4618	3887~4948 4418	100	100		11	50798	154.426					
F7	H16	3	12057	11417			640,1eo	2	24114	37.618	9916	9276			640,1eo	2	19832	30.938					
F8	H16	3	12069	11429			640,1eo	4	48276	75.311	9931	9291			640,1eo	4	39724	61.969					
F9	H16	3	5182	2208~6875 4542			640,1eo	2	10364	16.168	3686	1780~5591 3686				2	7372	11.500					
F10	H16	3	12068	11428			640,1eo	1	12068	18.826	9930	9290			640,1eo	1	9930	15.491					
F11	H16	3	6012	865~11158 6012			640,(4eo)	14	86728	135.296	4888	683~9092 4888			640,(2eo)	14	69712	108.751					
F12	H16	3	12555	11915			640,1eo	2	25110	39.172	10517	9877			640,1eo	2	21034	32.813					
F13	H16	3	11907	11417			490,1eo	4	47628	74.300	9766	9276			490,1eo	4	39064	60.940					
F14	H16	3	11919	11429			490,1eo	6	71514	111.562	9781	9291			490,1eo	6	58686	91.550					
F15	H16	3	5032	2208~6875 4542			490,1eo	2	10064	15.700	3686	1780~5591 3686				2	7372	11.500					
F16	H16	3	11918	11428			490,1eo	1	11918	18.592	9780	9290			490,1eo	1	9780	15.257					
F17	H16	3	6012	865~11158 6012			490,(4eo)	14	86128	134.360	4888	683~9092 4888			490,(2eo)	14	69412	108.283					
F18	H16	3	12405	11915			490,1eo	2	24810	38.704	10367	9877			490,1eo	2	20734	32.345					
F19	H16	3	10285	9797~9793 9795			490,1eo	2	20570	32.089	8645	8157~8152 8155			490,1eo	2	17290	26.972					
T1	H13	7	550	150	200	200		46	25300	25.174	550	150	200	200		38	20900	20.796					
T2	H13	7	616	120~632 376	120	120		72	44352	44.130	616	120~632 376	120	120		60	36960	36.775					
T3	H19	6	2100	100~200 150	350~1300 825	150		46	96600	217.350	2100	100~200 150	350~1300 825	150		38	79800	179.550					
T4	H13	7	582	118~565 342	120	120		58	33756	33.587	582	118~565 342	120	120		48	27936	27.796					
C1	H25	8	1600	800	800			25	40000	159.200	1600	800	800			25	40000	159.200					
C2	H25	8	1600	800	800			25	40000	159.200	1600	800	800			25	40000	159.200					
총 계											4,723T	총 계											3,949T

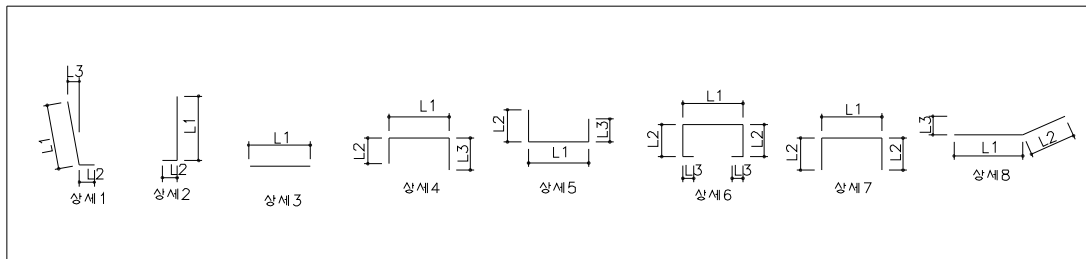
날개벽 철근상세 1.50~7.00m (성토면경사 1:1.5)

재 료 표

성토면경사 1:1.5

항 목		단 위	날 개 벽 사 각		
			75.0°	82.5°	
콘크리트	벽 체	m ³	16.698	16.268	
	기 초	m ³	21.310	20.761	
	계	m ³	38.008	37.029	
배림 콘크리트		m ³	2.904	2.829	
거푸집	전 면 벽	m ²	31.392	30.584	
	벽 배 면	m ²	31.439	30.629	
	기 초	m ²	17.918	17.477	
	마 감	m ²	0.825	0.825	
비 계		강 관	m ²	54.235	52.838
철 근		계(3%할증)	t	3.672	3.575

철 근 상 세



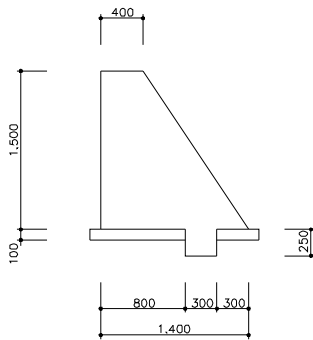
날개벽 철근상세 1.50~7.00m (성토면경사 1:1.5)

철근상세치수 및 철근재료표 성토면경사 1:1.5

구 분			75.0'										82.5'									
부호	호칭	상세	길이 (mm)	L1 (mm)	L2 (mm)	L3 (mm)	이음 (mm,eo)	경수	중길이 (mm)	무게 (kg)	길이 (mm)	L1 (mm)	L2 (mm)	L3 (mm)	이음 (mm,eo)	경수	중길이 (mm)	무게 (kg)				
W1	H22	1	3757	1400~5103 3252	500	0~351 176		24	90168	274.111	3726	1403~5038 3221	500	0~346 173		23	85698	260.522				
W2	H22	1	3247	1983~3499 2741	500	136~240 188		15	48705	148.063	3241	2012~3457 2735	500	138~238 188		14	45374	137.937				
W3	H13	1	3502	1400~5103 3252	250	0~102 51		24	84048	83.628	3471	1403~5038 3221	250	0~101 51		23	79833	79.434				
W4	H25	1	6516	5264~6740 6002	500	362~469 416		10	65160	259.337	6484	5203~6737 5970	500	358~469 414		10	64840	258.063				
W5	H25	1	4556	3608~4483 4046	500	248~308 278		9	41004	163.196	4530	3568~4473 4021	500	245~307 276		9	40770	162.265				
W6	H13	1	6253	5264~6740 6002	250	105~136 121		10	62530	62.217	6221	5203~6737 5970	250	104~136 120		10	62210	61.899				
W7	H19	3	8892	8302			590,1eo	4	35568	80.028	8673	8083			590,1eo	4	34692	78.057				
W8	H19	3	4482	671~8292 4482			590,(1eo)	19	85748	192.933	4363	650~8076 4363			590,(1eo)	19	83487	187.846				
W9	H19	3	10621	9861			760,1eo	2	21242	47.795	10435	9675			760,1eo	2	20870	46.958				
W10	H19	3	8892	8302			590,1eo	4	35568	80.028	8673	8083			590,1eo	4	34692	78.057				
W11	H19	3	4482	671~8292 4482			590,(1eo)	19	85748	192.933	4363	650~8076 4363			590,(1eo)	19	83487	187.846				
W12	H19	3	10621	9861			760,1eo	2	21242	47.795	10435	9675			760,1eo	2	20870	46.958				
F1	H19	4	3023	1059~3751 2405	157~460 309	157~460 309		24	72552	163.242	2994	1060~3704 2382	157~454 306	157~454 306		23	68862	154.940				
F2	H19	2	3016	1924~3359 2642	282~466 374			15	45240	101.790	3009	1952~3319 2636	285~461 373		14	42126	94.784					
F3	H19	5	2605	1059~3751 2405	100	100		24	62520	140.670	2582	1060~3704 2382	100	100		23	59386	133.619				
F4	H22	4	5471	3869~4941 4405	473~593 533	473~593 533		10	54710	166.318	5444	3824~4940 4382	468~593 531	468~593 531		10	54440	165.498				
F5	H22	2	4408	3461~4289 3875	479~586 533			9	39672	120.603	4382	3424~4280 3852	474~585 530		9	39438	119.892					
F6	H22	5	4605	3869~4941 4405	100	100		10	46050	139.992	4582	3824~4940 4382	100	100		10	45820	139.293				
F7	H16	3	8931	8291			640,1eo	2	17862	27.865	8711	8071			640,1eo	2	17422	27.178				
F8	H16	3	8947	8307			640,1eo	4	35788	55.829	8728	8088			640,1eo	4	34912	54.463				
F9	H16	3	3292	1583~5000 3292				2	6584	10.271	3204	1539~4868 3204				2	6408	9.996				
F10	H16	3	8946	8306			640,1eo	1	8946	13.956	8726	8086			640,1eo	1	8726	13.613				
F11	H16	3	4371	600~8142 4371			640,(1eo)	14	61834	96.461	4256	581~7930 4256				14	59584	92.951				
F12	H16	3	9595	8955			640,1eo	2	19190	29.936	9390	8750			640,1eo	2	18780	29.297				
F13	H16	3	8781	8291			490,1eo	4	35124	54.793	8561	8071			490,1eo	4	34244	53.421				
F14	H16	3	8797	8307			490,1eo	6	52782	82.340	8578	8088			490,1eo	6	51468	80.290				
F15	H16	3	3292	1583~5000 3292				2	6584	10.271	3204	1539~4868 3204				2	6408	9.996				
F16	H16	3	8796	8306			490,1eo	1	8796	13.722	8576	8086			490,1eo	1	8576	13.379				
F17	H16	3	4371	600~8142 4371			490,(1eo)	14	61684	96.227	4256	581~7930 4256				14	59584	92.951				
F18	H16	3	9445	8955			490,1eo	2	18890	29.468	9240	8750			490,1eo	2	18480	28.829				
F19	H16	3	7910	7423~7417 7420			490,1eo	2	15820	24.679	7690	7203~7197 7200			490,1eo	2	15380	23.993				
T1	H13	7	550	150	200	200		34	18700	18.607	550	150	200	200		33	18150	18.059				
T2	H13	7	616	120~632 376	120	120		53	32648	32.485	616	120~632 376	120	120		51	31416	31.259				
T3	H19	6	2100	100~200 150	350~1300 825	150		34	71400	160.650	2100	100~200 150	350~1300 825	150		33	69300	155.925				
T4	H13	7	582	118~565 342	120	120		42	24444	24.322	582	118~565 342	120	120		40	23280	23.164				
C1	H25	8	1600	800	800			25	40000	159.200	1600	800	800			25	40000	159.200				
C2	H25	8	1600	800	800			25	40000	159.200	1600	800	800			25	40000	159.200				
총										3.565T	총										3.471T	

날개벽 보호공

일반도

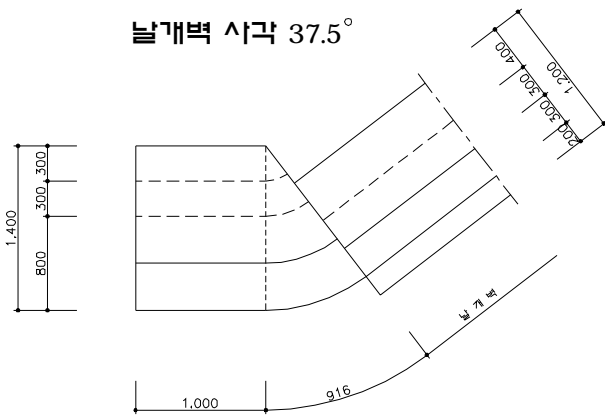


재료표

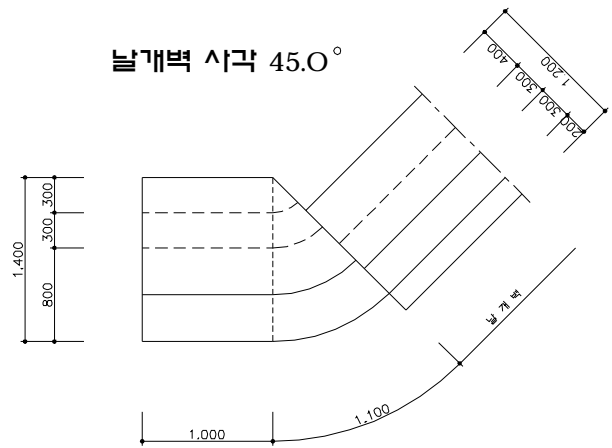
항 목		단 위	날개벽사각				
			37.5°	45°	60°	75°	82.5°
부 근 크 리 트 fck=21MPa	벽체	m³	2.148	2.308	2.628	2.947	3.107
	활지턱	m³	0.097	0.102	0.110	0.119	0.124
	계	m³	2.245	2.410	2.738	3.066	3.231
버림콘크리트 fck=16MPa		m³	0.203	0.218	0.247	0.276	0.291
거 푸 집	전면벽	m²	2.874	3.150	3.699	4.250	4.524
	배면벽	m²	2.393	2.511	2.747	2.983	3.101
	마감	m²	2.850	2.850	2.850	2.850	2.850

전개도

날개벽 사각 37.5°



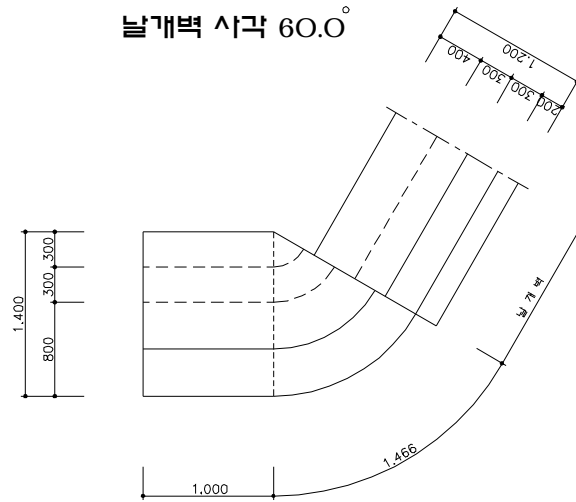
날개벽 사각 45.0°



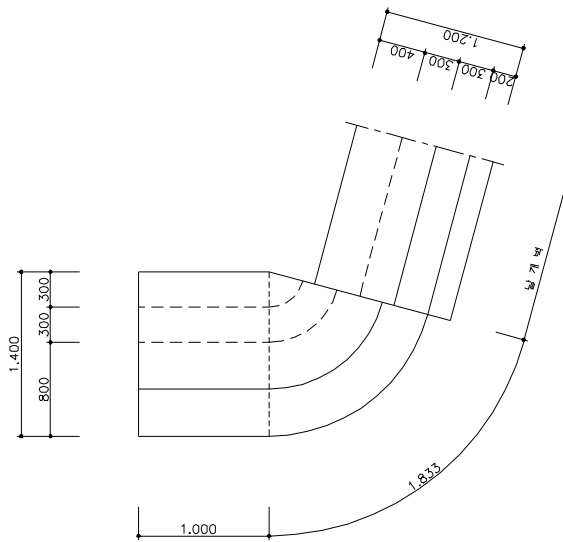
날개벽 보호공

전 개 도

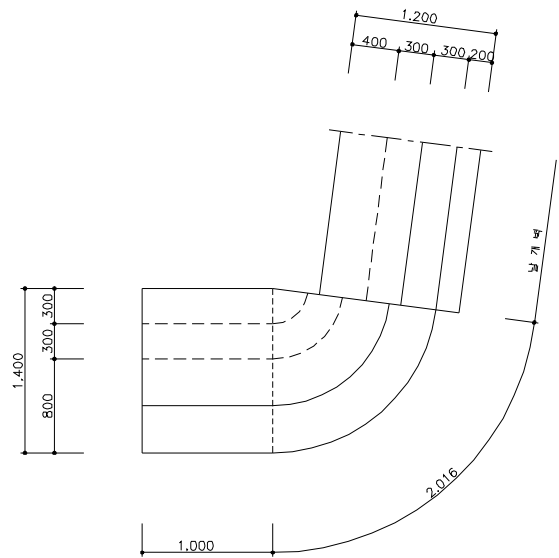
날개벽 사각 60.0°



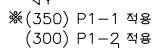
날개벽 사각 75.0°



날개벽 사각 82.5°



(P1-1~5)



통로암거 평행 날개벽(1)

(P1-1~5)

일반도 단면제원

도면번호	Bi	Hi	Ht	Tw	Ww	Hw	Bw	N
P1-1~2	3000	2500	300(350)	300	500	3150	4500	1.56
P1-3			400	300	500	3350	4650	1.50
P1-4			500	400	500	3450	4800	1.50
P1-5			600	450	500	3550	4950	1.50

*()는 P1-2치수임

구조도 변화치수표

도면번호	N1	L1	Le1	N2	L2	Le2	N3	L3	Le3
P1-1~2	19	3800	100	24	2400	150	12	2400	150
P1-3	20	4000	250	26	2600	150	13	2600	150
P1-4	20	4000	200	27	2700	150	13	2600	250
P1-5	21	4200	150	28	2800	150	14	2800	150

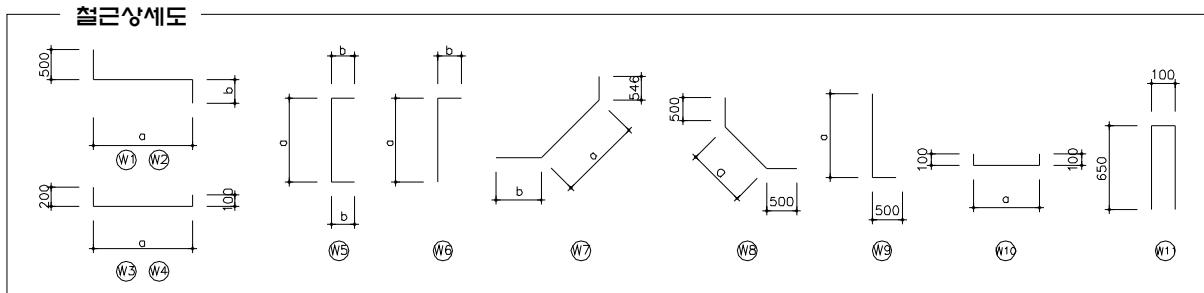
재 료 표

구 분	단위	도 면 번 호			
		P1-1~2	P1-3	P1-4	P1-5
콘크리트	m³	9.773	10.612	11.440	12.200
거푸집	m²	45.873	50.327	53.948	57.156
철근(철종포함)	ton	1.640	1.761	1.885	2.530

*철근수량은 철종포함(1.03)

*철근집계표 x 2EA

철근상세도 및 치수표



철근 치수표

도면번호	W1				W2				W3				W4			
	a	b	jea	jL	a	b	L(avg)	jEA	jL	a	jea	jL	a	L(avg)	jEA	jL
P1-1~2	4620	340			5460	1100	~ 4534	340	3660	4620			4920	1100	~ 4534	3120
P1-3	4950	340			5790	1090	~ 4688	340	3730	4950			5250	1090	~ 4688	3190
P1-4	5020	340			5860	1190	~ 4938	340	3900	5020			5320	1340	~ 4938	3440
P1-5	5270	340			6110	1240	~ 5138	340	4030	5270			5570	1240	~ 5138	3490

도 면 번호	W5			W6			W7				W8		W9		W10		W11	
	a	b	L	a	b	L(avg)	a	b	jea	jL	a	L	a	L	a	L	L	
P1-1~2	2950	220	3390	610	~ 2915	220	1980	4458	865		5870	1169	2170	2970	3470	369	570	1400
P1-3	3150	220	3590	712	~ 3119	220	2140	4695	865		6110	1169	2170	3045	3550	369	570	1400
P1-4	3250	220	3690	679	~ 3214	220	2170	4874	865		6390	1452	2450	3220	3720	369	570	1400
P1-5	3350	220	3790	645	~ 3314	220	2200	5054	1015		6620	1594	2590	3345	3850	372	570	1400

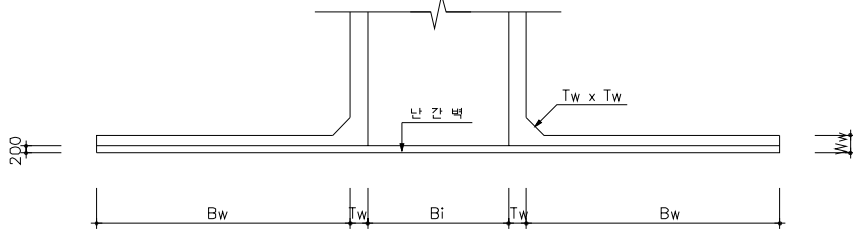
철근상세 및 재료표

도면 번호						P1-1~2						도면 번호						P1-3						도면 번호						P1-4						도면 번호						P1-5					
기호	직경	수량	총길이 (m)	단위중량 (kg/m)	총 중량 (ton,Net)	기호	직경	수량	총길이 (m)	단위중량 (kg/m)	총 중량 (ton,Net)	기호	직경	수량	총길이 (m)	단위중량 (kg/m)	총 중량 (ton,Net)	기호	직경	수량	총길이 (m)	단위중량 (kg/m)	총 중량 (ton,Net)	기호	직경	수량	총길이 (m)	단위중량 (kg/m)	총 중량 (ton,Net)	기호	직경	수량	총길이 (m)	단위중량 (kg/m)	총 중량 (ton,Net)												
W1	H16	6	32.760			W1	H16	6	34.740			W1	H16	6	35.160			W1	H16	6	36.660			W1	H19	6	36.660			W1	H19	6	36.660														
W2		24	87.840			W2		26	96.980			W2		27	105.300			W2		28	112.840			W2		28	112.840			W2		28	112.840														
W3		5	24.600			W3		5	24.600			W3		5	24.600			W3		5	24.600			W3		5	24.600			W3		5	24.600														
W4		12	37.440			W4		13	41.470			W4		13	44.720			W4		13	44.720			W4		13	44.720			W4		13	44.720														
W5		12	40.680			W5		12	43.080			W5		12	44.280			W5		12	44.280			W5		12	44.280			W5		12	44.280														
W6		38	75.240			W6		40	85.600			W6		40	86.800			W6		40	86.800			W6		40	86.800			W6		40	86.800														
W7		3	17.610			W7		3	18.330			W7		3	19.170			W7		3	19.170			W7		3	19.170			W7		3	19.170														
W8		31	67.270			W8		32	69.440			W8		33	80.850			W8		33	80.850			W8		33	80.850			W8		33	80.850														
W9		31	107.570			W9		32	113.600			W9		33	122.760			W9		33	122.760			W9		33	122.760			W9		33	122.760														
소 계			491.010	1.560	0.766	소 계			527.840	1.560	0.823	소 계			565.640	1.560	0.882	소 계			565.640	1.560	0.882	소 계			565.640	1.560	0.882	소 계			565.640	1.560	0.882												
W10	H13	21	11.970			W10	H13	22	12.540			W10	H13	24	13.680			W10	H13	24	13.680			W10	H13	24	13.680			W10	H13	24	13.680														
W11		13	18.200			W11		14	19.600	0.995		W11		14	19.600			W11		14	19.600			W11		14	19.600			W11		14	19.600														
소 계			30.170	0.995	0.030	소 계			32.140	0.032		소 계			33.280	0.995	0.033	소 계			33.280	0.995	0.033	소 계			33.280	0.995	0.033	소 계			33.280	0.995	0.033												
총 계					0.796	총 계				0.855		총 계					0.915	총 계						총 계						총 계																	

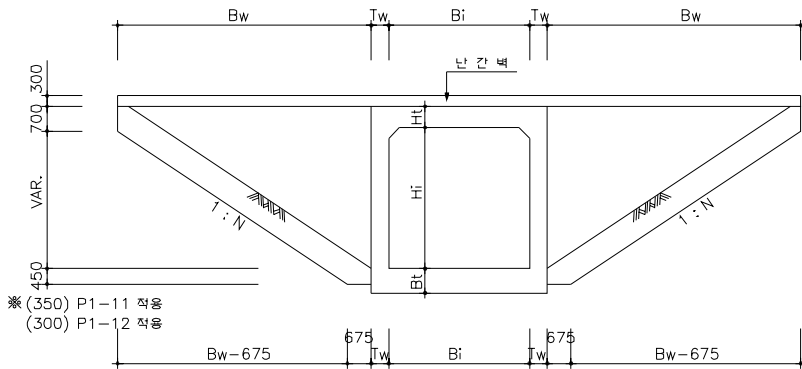
통로암거 평행 날개벽(3)

(P1-11~15)

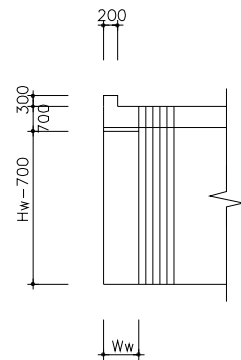
평면도



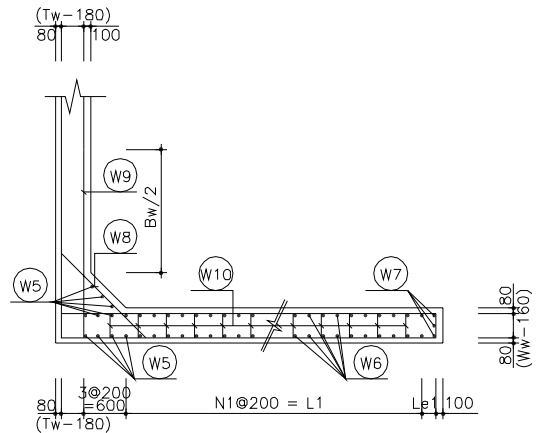
정면도



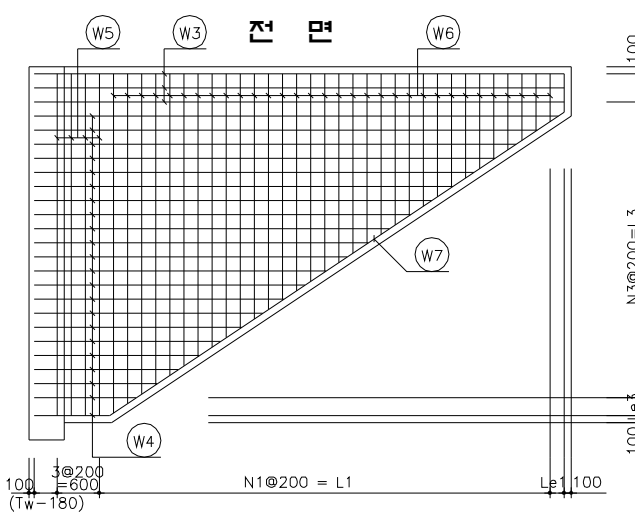
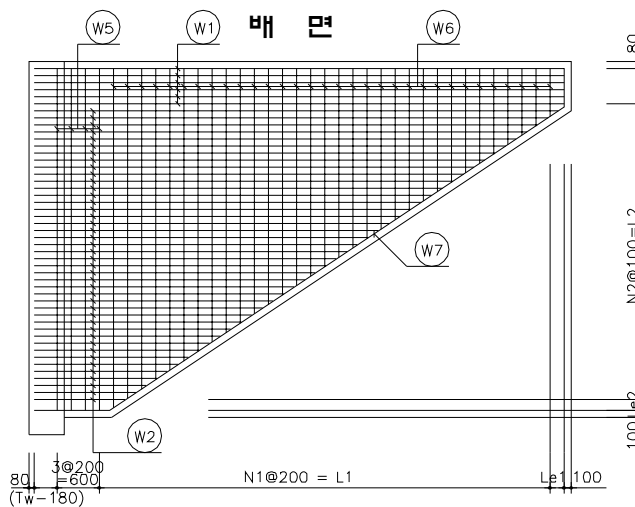
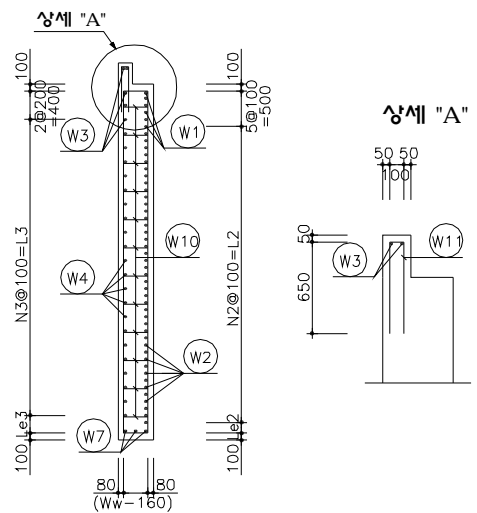
측면도



평면도



평면도



통로암거 평행 날개벽(3)

(P1-11~15)

일반도 단면제원

도면번호	Bi	Hi	Ht	Tw	Ww	Hw	Bw	N
P1-11~12	3500	3500	300(350)	350	500	4200	5850	1.49
P1-13			450	400	500	4400	6200	1.49
P1-14			550	450	500	4500	6350	1.49
P1-15			650	550	550	4600	6550	1.51

*()는 P1-12치수임

구조도 변화치수표

도면번호	N1	L1	Le1	N2	L2	Le2	N3	L3	Le3
P1-11~12	26	5200	100	35	3500	100	17	3400	200
P1-13	27	5400	200	37	3700	100	18	3600	200
P1-14	28	5600	150	38	3800	100	19	3800	100
P1-15	29	5800	150	39	3900	100	19	3800	200

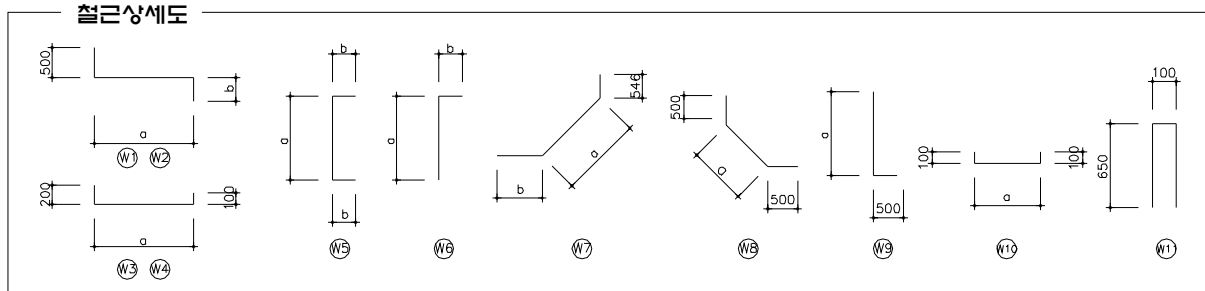
재 료 표

구 분	단위	도 면 번 호			
		P1-11~12	P1-13	P1-14	P1-15
콘크리트	m³	16.014	17.763	18.704	21.933
거푸집	m²	73.098	81.398	85.305	91.423
철근(철중포함)	ton	3.129	4.275	4.275	5.010

*.철근수량은 철중포함(1.03)

*.철근집계표 x 2EA

철근상세도 및 치수표



철근 치수표

도면번호	W1					W2					W3					W4				
	a	b	jea	jL	L	a	b	L(avg)	jEA	jL	a	jea	jL	L	a	b	L(avg)	jEA	jL	L
P1-11~12	5970	340			6810	1015	~	5938	340	4320	5770			6270	1165	~	5938	3850		
P1-13	6420	340			7260	1115	~	6338	340	4570	6420			6720	1265	~	6338	4100		
P1-14	6620	340			7460	1165	~	6538	340	4690	6620			6920	1165	~	6538	4150		
P1-15	6920	390	1	950	8760	1266	~	6838	390	4940	6920			7220	1417	~	6838	4430		

도면번호	W5			W6			W7			W8			W9			W10			W11		
	a	b	L	a	b	L(avg)	a	b	jea	jL	a	b	a	b	L	a	b	L	a	b	L
P1-11~12	4000	220	4440	612	~	3965	220	2510	6205	865	7620	1169	2170	3700	4200	372	570	1400			
P1-13	4200	220	4640	680	~	4164	220	2640	6566	965	1	490	8570	1452	2450	3920	4420	375	580	1400	
P1-14	4300	220	4740	645	~	4264	220	2680	6746	1015	1	490	8800	1594	2590	4045	4550	375	580	1400	
P1-15	4400	245	4890	644	~	4364	245	2750	6968	1115	1	490	9120	1947	2950	4295	4800	425	625	1400	

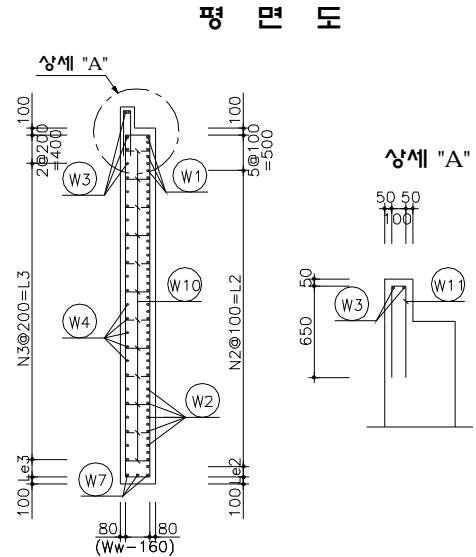
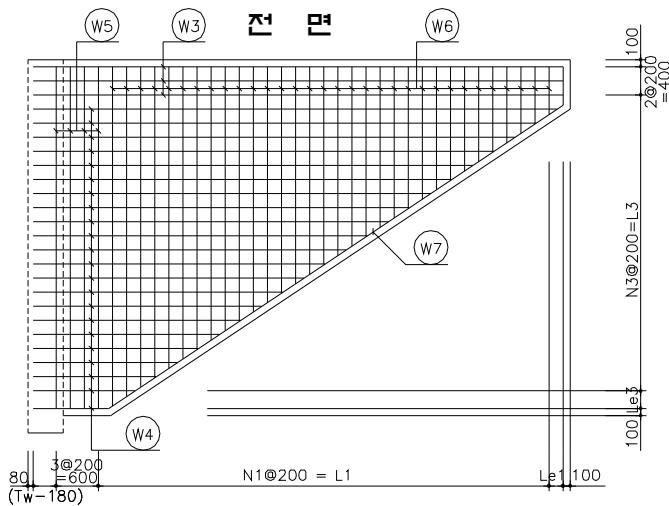
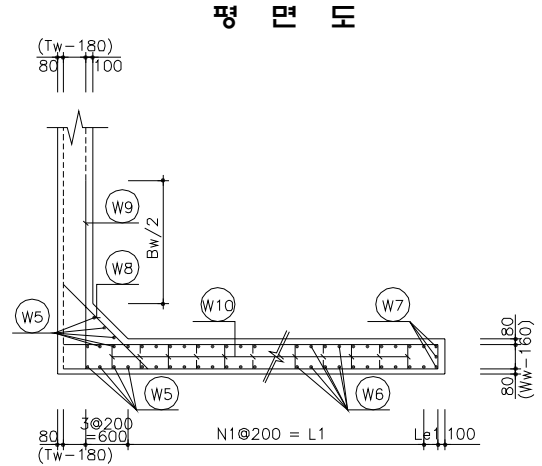
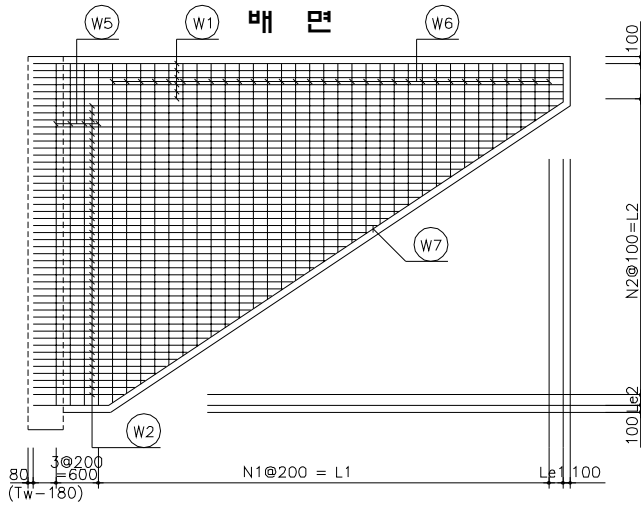
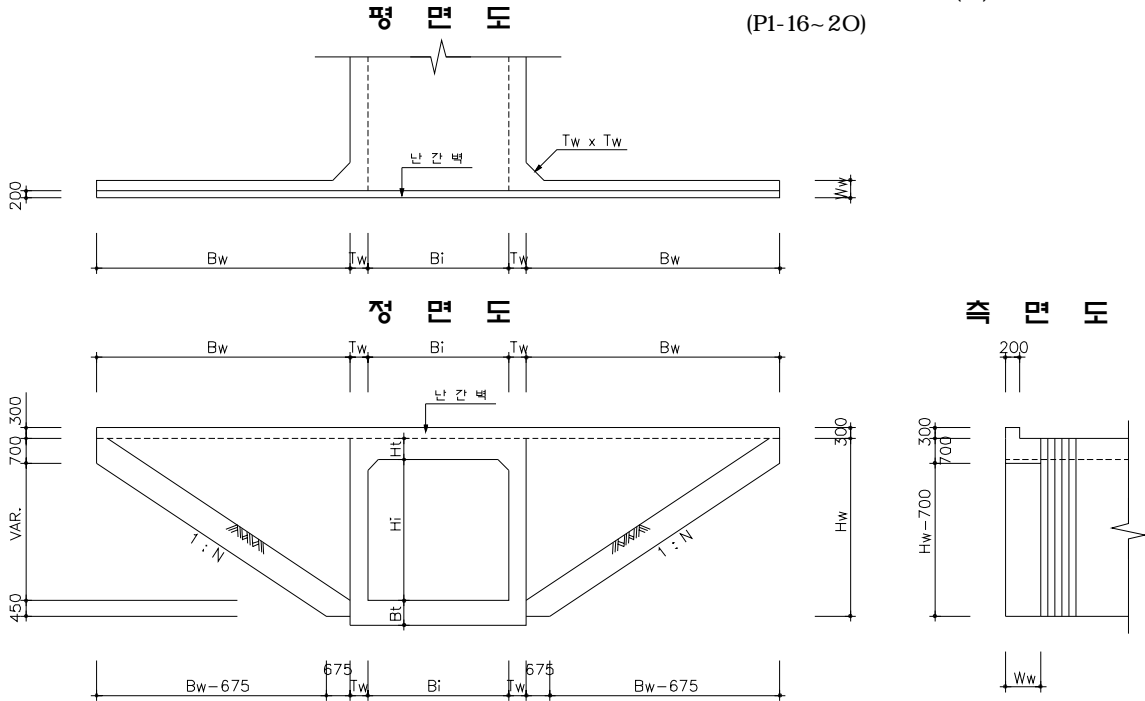
철근상세 및 재료표

P1-11~12						P1-13						P1-14						P1-15					
기호	직경	수량	총길이 (m)	단위중량 (kg/m)	총 중량 (ton,Net)	기호	직경	수량	총길이 (m)	단위중량 (kg/m)	총 중량 (ton,Net)	기호	직경	수량	총길이 (m)	단위중량 (kg/m)	총 중량 (ton,Net)	기호	직경	수량	총길이 (m)	단위중량 (kg/m)	총 중량 (ton,Net)
W1	H19	6	40.860			W1	H22	6	43.560			W1	H22	6	44.760			W1	H22	6	52.560		
W2		35	151.200			W2		37	169.090			W2		38	178.220			W2		39	192.660		
W8		41	88.970			W8		42	102.900			W8		43	111.370			W8		45	132.750		
W9		41	172.200			W9		42	185.640			W9		43	195.650			W9		45	216.000		
소 계			451.180	2.250	1.015	소 계			501.190	3.040	1.524	소 계			530.000	3.040	1.611	소 계			593.970	3.040	1.806
W3	H16	5	31.350			W3	H16	5	33.600			W3	H16	5	34.600			W3	H16	5	36.100		
W4		17	65.450			W4		18	73.800			W4		19	78.850			W4		19	84.170		
W5		11	48.840			W5		11	51.040			W5		12	56.880			W5		13	63.570		
W6		52	130.520			W6		54	142.560			W6		56	150.080			W6		58	159.500		
W7		3	22.860			W7		3	25.710			W7		3	26.400			W7		3	27.360		
소 계			299.020	1.560	0.466	소 계			326.710	1.560	0.510	소 계			346.810	1.560	0.541	소 계			370.700	1.560	0.578
W10	H13	38	21.660			W10	H13	39	22.620			W10	H13	41	23.780			W10	H13	46	28.750		
W11		12	16.800			W11		13	18.200			W11		13	18.200			W11		14	19.600		
소 계			38.460	0.995	0.038	소 계			40.820	0.995	0.041	소 계			41.980	0.995	0.042	소 계			48.350	0.995	0.048
총 계					1.519	총 계					2.075	총 계					2.194	총 계					2.432

*. 철근상세 및 재료표의 총중량은 날개벽 1개소에 대한 수량임.

통로암거 평행 날개벽(4)

(P1-16~20)



통로암거 평행 날개벽(4)

(P1-16~20)

일반도 단면제원

도면번호	Bi	Hi	Ht	Tw	Ww	Hw	Bw	N
P1-16~17	4000	4000	400	350	500	4850	6900	1.50
P1-18			550	450	550	5000	7150	1.51
P1-19			650	550	550	5100	7250	1.49
P1-20			750	650	650	5200	7400	1.49

구조도 변화치수표

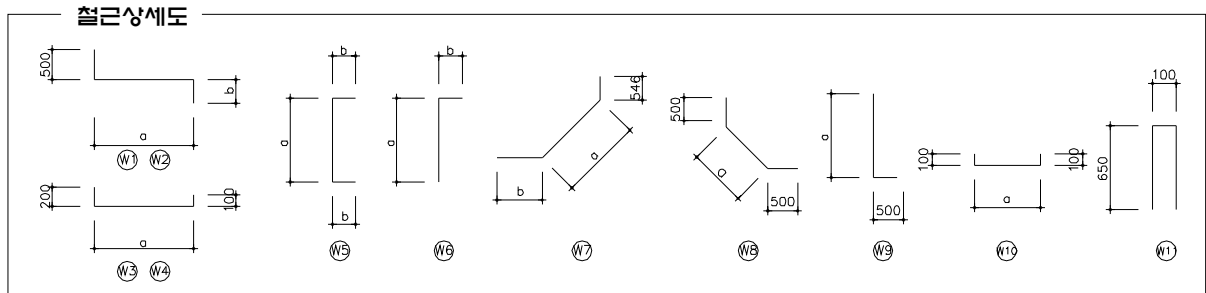
도면번호	N1	L1	Le1	N2	L2	Le2	N3	L3	Le3
P1-16~17	31	6200	100	41	4100	150	20	4000	250
P1-18	32	6400	150	43	4300	100	21	4200	200
P1-19	32	6400	250	44	4400	100	22	4400	100
P1-20	33	6600	200	45	4500	100	22	4400	200

재 료 표

구 분	단위	도 면 번 호			
		P1-16~17	P1-18	P1-19	P1-20
콘크리트	m³	20.985	25.024	26.304	32.550
거푸집	m²	95.254	103.944	108.491	115.684
철근(합중포함)	ton	6.180	6.782	7.226	6.444

*철근수량은 합중포함(1.03)
*철근집계표 x 2EA

철근상세도 및 치수표



철근 치수표

도 면 번호	W1					W2					W3				W4							
	a	b	jea	jL	L	a	b	L(avg)	JEa	jL	a	jea	jL	L	a	L(avg)	JEa	jL				
P1-16~17	7020	340	1	1240	9100	1140	~	6988	340	4900	1	1240	7020		7320	1290	~	6988	4430			
P1-18	7450	390	1	1240	9580	1166	~	7338	390	5140	2	1240	7450		7750	1317	~	7338	4630			
P1-19	7620	390	1	1240	9750	1265	~	7538	390	5290	5	1240	7620		7920	1265	~	7538	4700			
P1-20	7870	490	1	1240	10100	1365	~	7788	490	5570	7	1240	7870	1	490	8170	1515	~	7788	5440	1	490

도 면 번호	W5			W6			W7					W8		W9		W10		W11		
	a	b	L	a	b	L(avg)	a	b	jea	jL	L	a	L	a	L	a	L			
P1-16~17	4650	220	5090	612	~	4615	220	2830	7397	965	1	490	9400	1310	2310	4220	4720	378	580	1400
P1-18	4800	245	5290	645	~	4764	245	2950	7688	1065	1	490	9790	1664	2660	4495	5000	428	630	1400
P1-19	4900	245	5390	712	~	4864	245	3030	7828	1165	1	490	10030	1947	2950	4645	5150	428	630	1400
P1-20	5000	295	5590	680	~	4964	295	3120	8008	1265	1	490	10310	2371	3370	4920	5420	525	730	1400

철근상세 및 재료표

P1-16~17						P1-18						P1-19						P1-20										
도면번호	기호	직경	수량	총길이 (m)	단위중량 (kg/m)	총 중량 (ton,Net)	도면번호	기호	직경	수량	총길이 (m)	단위중량 (kg/m)	총 중량 (ton,Net)	도면번호	기호	직경	수량	총길이 (m)	단위중량 (kg/m)	총 중량 (ton,Net)	도면번호	기호	직경	수량	총길이 (m)	단위중량 (kg/m)	총 중량 (ton,Net)	
W1	H25	6	54.600				W1	H25	6	57.480				W1	H25	6	58.500					W1	H22	6	60.600			
			202.140							223.500							238.960				259.330							
			108,570							127.680							144,550				168.500							
			221.840							240.000							252.350				271.000							
			소 계	587,150	3,980	2,337				소 계	648,660	3,980	2,582				소 계	694,360	3,980	2,764	소 계				759,430	3,040	2,309	
W3	H16	5	36.600				W3	H16	5	38.750				W3	H16	5	39.600					W3	H16	5	40.850			
			88.600							97.230							103.400				119.680							
			61.080							62.480							70.070				72.670							
			175,460							188,800							193,920				205,920							
			28.200							29.370							30.090				41.240							
W10	H13	49	389,940	1,560	0,608		W10	H13	51	416,630	1,560	0,650		W10	H13	54	437,080	1,560	0,682		W10	H13	56	480,360	1,560	0,749		
			28,420							32.130							34.020							40,880				
			26,600							28,000							28,000							29,400				
			소 계	55,020	0,995	0,055				소 계	60,130	0,995	0,060				소 계	62,020	0,995	0,062				소 계	70,280	0,995	0,070	
			소 계			3,000				소 계			3,292				소 계			3,508				소 계			3,120	

*. 철근상세 및 재료표의 총중량은 날개벽 1개소에 대한 수량임.