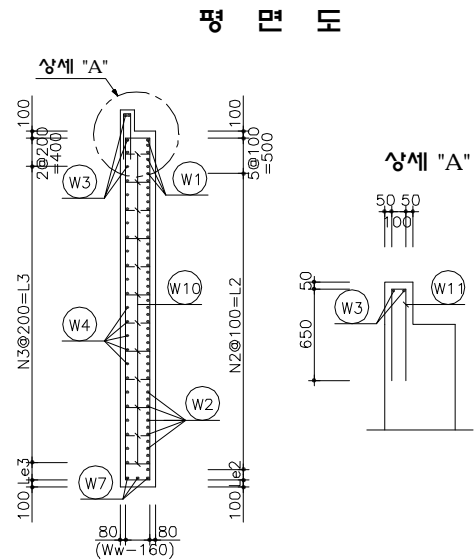
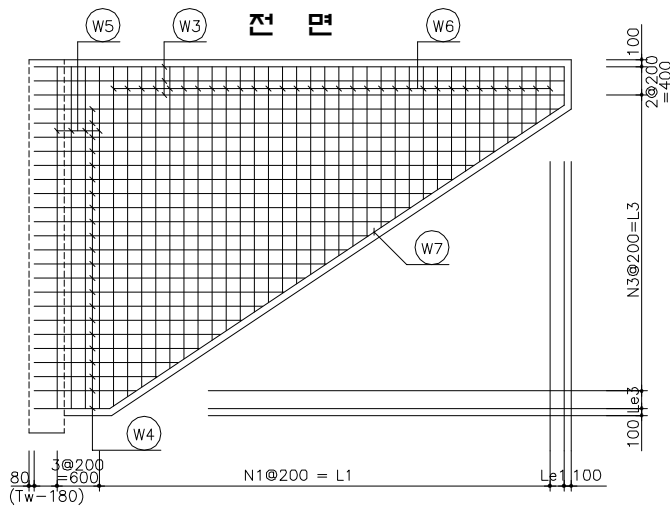
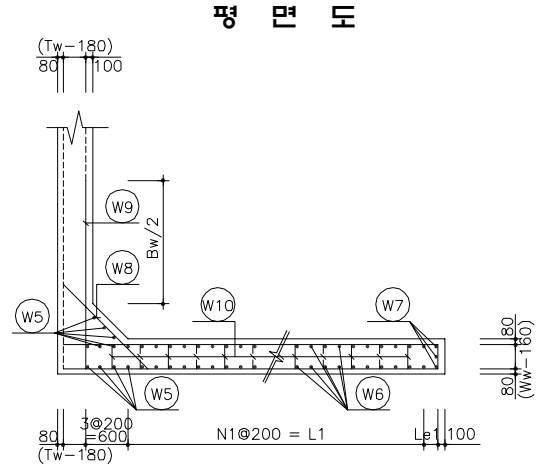
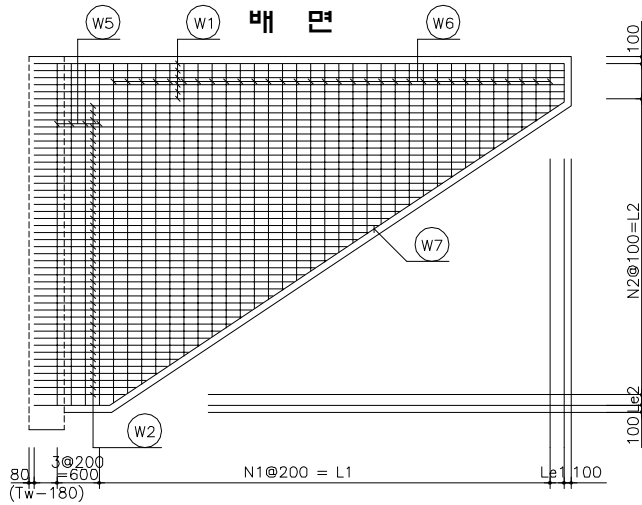
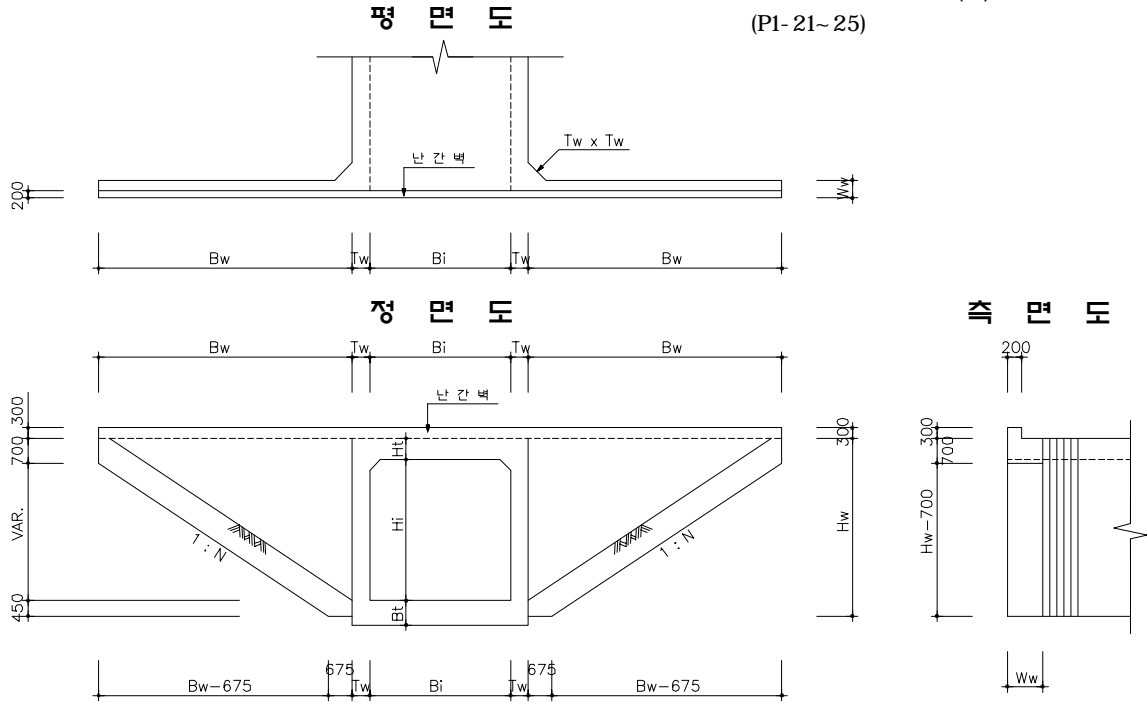


통로암거 평행 날개벽(5)

(P1- 21~ 25)



통로암거 평행 날개벽(5)

(P1-21~25)

일반도 단면제원

도면번호	Bi	Hi	Ht	Tw	Ww	Hw	Bw	N
P1-21~22	4500	4500	450	450	600	5400	7700	1.49
P1-23			600	500	650	5550	8000	1.51
P1-24			700	600	650	5650	8000	1.48
P1-25			850	750	800	5800	8000	1.43

구조도 변화치수표

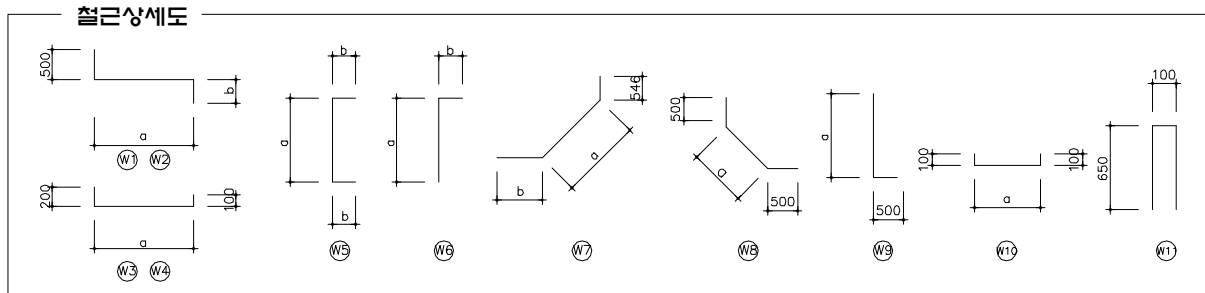
도면번호	N1	L1	Le1	N2	L2	Le2	N3	L3	Le3
P1-21~22	35	7000	100	47	4700	100	23	4600	200
P1-23	36	7200	200	48	4800	150	24	4800	150
P1-24	36	7200	200	49	4900	150	24	4800	150
P1-25	36	7200	200	51	5100	100	25	5000	200

재 료 표

구 분	단위	도 면 번 호			
		P1-21~22	P1-23	P1-24	P1-25
콘크리트	m³	31.178	36.015	37.226	47.617
거푸집	m²	119.153	127.855	131.511	140.232
철근(철중포함)	ton	7.781	8.411	8.858	7.838

* 철근수량은 철중포함(1.03)
* 철근집계표 x 2EA

철근상세도 및 치수표



철근 치수표

도 면 번 호	W1					W2					W3				W4							
	a	b	jea	jL	L	a	b	L(avg)	jEA	jL	a	jea	jL	L	a	L(avg)	jEA	jL				
P1-21~22	7970	440	1	1240	10150	1165	~	7888	440	5470	8	1240	7970	1	490	8760	1314	~	7888	4900	2	490
P1-23	8350	490	1	1240	10580	1292	~	8237	490	5750	8	1240	8350	1	490	9140	1292	~	8237	5065	2	490
P1-24	8450	490	1	1240	10680	1388	~	8339	490	5850	10	1240	8450	1	490	9240	1535	~	8339	5240	3	490
P1-25	8570	640	1	950	10660	1459	~	8491	640	6115	12	950	8570	1	490	9360	1602	~	8491	5350	3	490

도 면 번 호	W5			W6			W7				W8		W9		W10		W11			
	a	b	L	a	b	L(avg)	a	b	jea	jL	L	a	L	a	L	L				
P1-21~22	5200	270	5740	612	~	5165	270	3160	8368	1015	1	490	10420	1735	2740	4820	5320	478	680	1400
P1-23	5350	295	5940	678	~	5314	295	3290	8701	1065	1	490	10800	1947	2950	5070	5570	528	730	1400
P1-24	5450	295	6040	680	~	5414	295	3340	8757	1165	1	490	10960	2230	3230	5170	5670	528	730	1400
P1-25	5600	370	6340	685	~	5564	370	3490	8842	1315	1	490	11190	2866	3870	5470	5970	675	880	1400

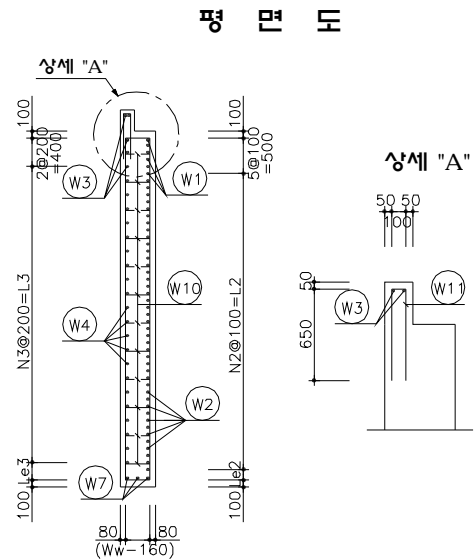
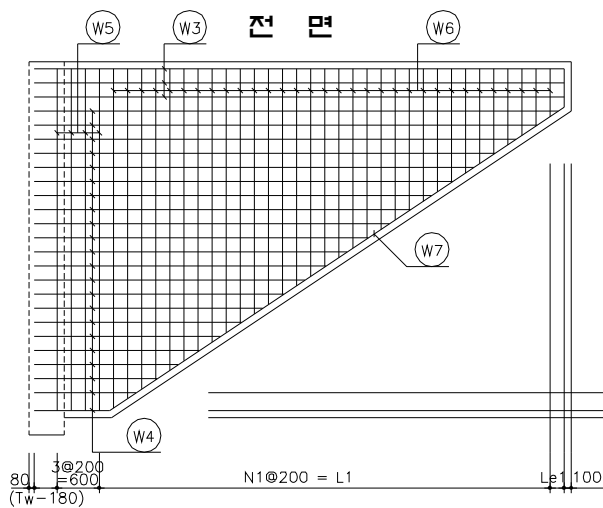
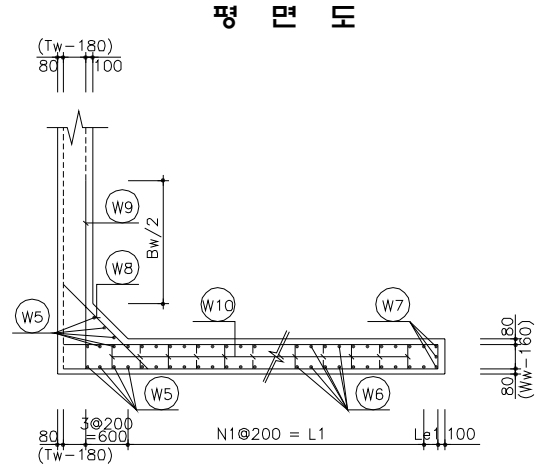
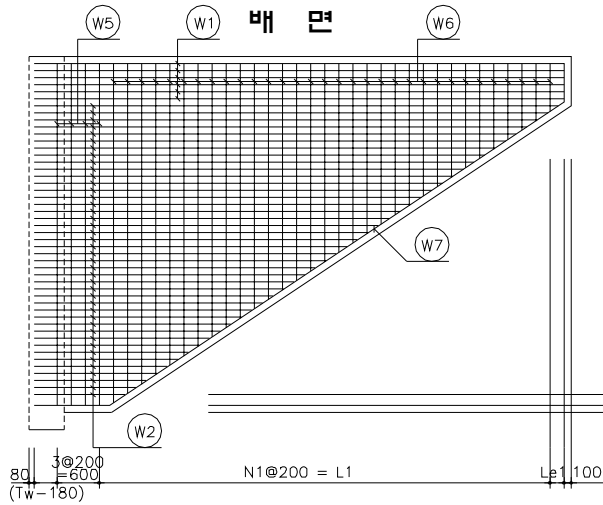
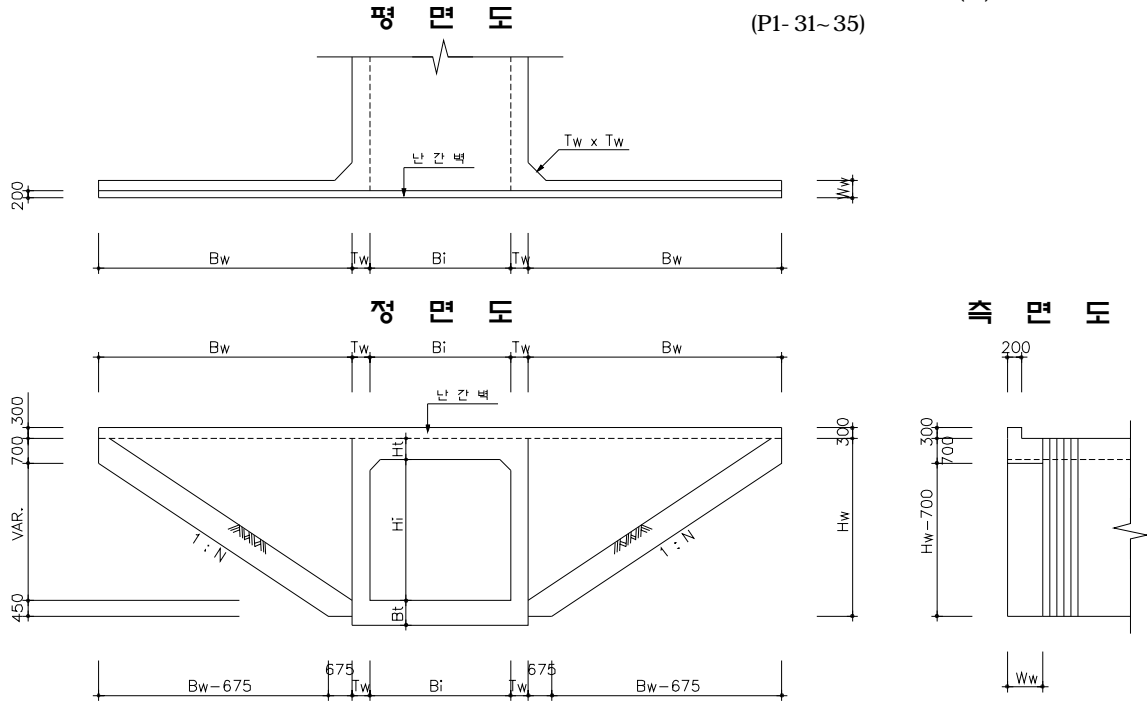
철근상세 및 재료표

도 면 번 호						P1-21~22						도 면 번 호						P1-23						도 면 번 호						P1-24						도 면 번 호						P1-25					
기호	직경	수량	총길이 (m)	단위중량 (kg/m)	총 중 량 (ton,Net)	기호	직경	수량	총길이 (m)	단위중량 (kg/m)	총 중 량 (ton,Net)	기호	직경	수량	총길이 (m)	단위중량 (kg/m)	총 중 량 (ton,Net)	기호	직경	수량	총길이 (m)	단위중량 (kg/m)	총 중 량 (ton,Net)	기호	직경	수량	총길이 (m)	단위중량 (kg/m)	총 중 량 (ton,Net)	기호	직경	수량	총길이 (m)	단위중량 (kg/m)	총 중 량 (ton,Net)												
W1	H25	6	60.900			W1	H25	6	63.480			W1	H25	6	64.080			W1	H22	6	63.960			W1	H22	6	63.960			W1	H22	6	63.960														
W2		47	267.010			W2		48	285.920			W2		49	299.050			W2		51	323.270			W2		51	323.270			W2		51	323.270														
W8		52	142.480			W8		54	159.300			W8		55	177.650			W8		56	216.720			W8		56	216.720			W8		56	216.720														
W9		52	276.640			W9		54	300.780			W9		55	311.850			W9		56	334.320			W9		56	334.320			W9		56	334.320														
소 계			747.030	3.980	2.973	소 계			809.480	3.980	3.222	소 계			852.630	3.980	3.393	소 계			938.270	3.040	2.852	소 계			938.270	3.040	2.852	소 계			938.270	3.040	2.852												
W3	H16	5	43.800			W3	H16	5	45.700			W3	H16	5	46.200			W3	H16	5	46.800			W3	H16	5	46.800			W3	H16	5	46.800														
W4		23	113.680			W4		24	121.560			W4		24	127.230			W4		25	135.220			W4		25	135.220			W4		25	135.220														
W5		11	63.140			W5		12	71.280			W5		13	78.520			W5		14	86.660			W5		14	86.660			W5		14	86.660														
W6		70	221.200			W6		72	236.880			W6		72	240.480			W6		72	246.240			W6		72	246.240			W6		72	246.240														
W7		3	31.260			W7		3	32.400			W7		4	43.840			W7		4	44.760			W7		4	44.760			W7		4	44.760														
소 계			473.080	1.560	0.738	소 계			507.820	1.560	0.792	소 계			536.270	1.560	0.837	소 계			559.680	1.560	0.873	소 계			559.680	1.560	0.873	소 계			559.680	1.560	0.873												
W10	H13	64	43.520			W10	H13	64	46.720			W10	H13	66	48.180			W10	H13	66	58.080			W10	H13	66	58.080			W10	H13	66	58.080														
W11		16	22.400			W11		16	22.400			W11		16	22.400			W11		16	22.400			W11		16	22.400			W11		16	22.400														
소 계			65.920	0.995	0.066	소 계			69.120	0.995	0.069	소 계			70.580	0.995	0.070	소 계			80.480	0.995	0.080	소 계			80.480	0.995	0.080	소 계			80.480	0.995	0.080												
총 계					3.777	총 계					4.083	총 계					4.300	총 계					3.805	총 계									3.805														

* 철근상세 및 재료표의 총중량은 날개벽 1개소에 대한 수량임.

통로암거 평행 날개벽(7)

(P1- 31~ 35)



통로암거 평행 날개벽(7)

(P1-31~35)

일반도 단면제원

도면번호	Bi	Hi	Ht	Tw	Ww	Hw	Bw	N
P1-31~32	6000	4500	600	550	650	5550	8000	1.51
P1-33			700	600	650	5650	8000	1.48
P1-34			800	700	800	5750	8000	1.45
P1-35			1050	800	800	6000	8000	1.38

구조도 변화치수표

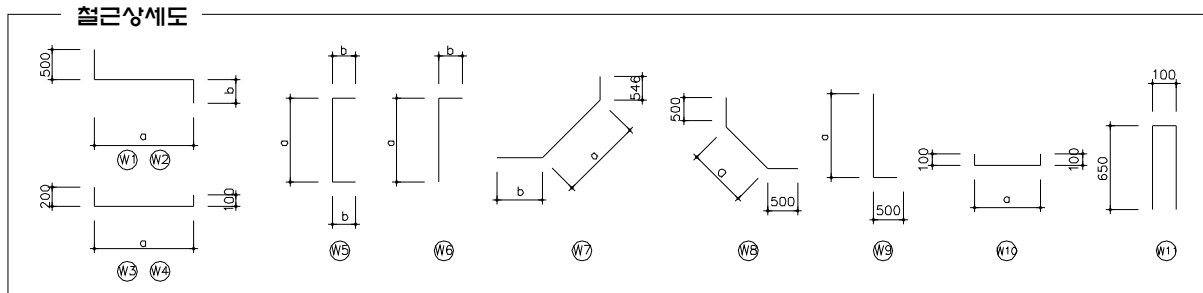
도면번호	N1	L1	Le1	N2	L2	Le2	N3	L3	Le3
P1-31~32	36	7200	200	48	4800	150	24	4800	150
P1-33	36	7200	200	49	4900	150	24	4800	250
P1-34	36	7200	200	50	5000	150	25	5000	150
P1-35	36	7200	200	53	5300	100	26	5200	200

재 료 표

구 분	단위	도 면 번 호			
		P1-31~32	P1-33	P1-34	P1-35
콘크리트	m³	36.307	37.226	46.825	49.582
거푸집	m²	128.692	131.511	138.327	145.238
철근(철중포함)	ton	8.572	8.874	7.698	8.162

*철근수량은 철중포함 (1.03)
*철근집계표 x 2EA

철근상세도 및 치수표



철근 치수표

도 면 번호	W1					W2					W3					W4						
	a	b	jea	jL	L	a	b	L(avg)	jEA	jL	a	jea	jL	L	a	L(avg)	jEA	jL	L			
P1-31~32	8370	490	1	1240	10600	1342	~	8287	490	5800	9	1240	8370	1	490	9160	1342	~	8287	5120	3	490
P1-33	8420	490	1	1240	10650	1388	~	8339	490	5850	10	1240	8420	1	490	9210	1535	~	8339	5240	3	490
P1-34	8520	640	1	950	10610	1459	~	8441	640	6090	11	950	8520	1	490	9310	1483	~	8441	5260	3	490
P1-35	8620	640	1	950	10710	1504	~	8544	640	6160	12	950	8620	1	490	9410	1641	~	8544	5390	4	490

도면 번호	W5			W6			W7				W8		W9		W10	W11				
	a	b	L	a	b	L(avg)	a	b	jea	jL	L	a	b	L	a	L				
P1-31~32	5350	295	5940	678	~	5315	295	3290	8700	1115	1	490	10850	2089	3090	5120	5620	528	730	1400
P1-33	5450	295	6040	678	~	5414	295	3340	8757	1165	1	490	10960	2230	3230	5170	5670	528	730	1400
P1-34	5550	370	6290	683	~	5514	370	3470	8813	1215	1	490	11110	2725	3730	5420	5920	675	880	1400
P1-35	5800	370	6540	690	~	5764	370	3600	8978	1365	1	490	11380	3008	4010	5520	6020	675	880	1400

철근상세 및 재료표

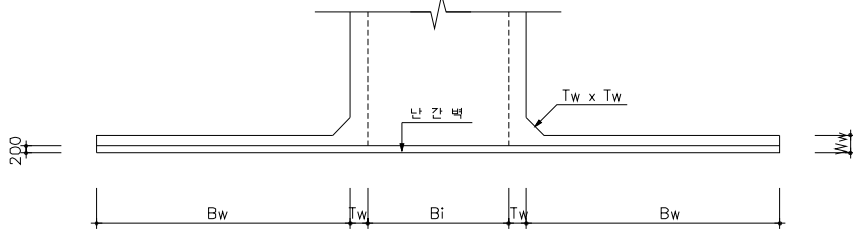
도면번호						P1-31~32						도면번호						P1-33						도면번호						P1-34						도면번호						P1-35					
기호	직경	수량	총길이 (m)	단위중량 (kg/m)	총 중량 (ton,Net)	기호	직경	수량	총길이 (m)	단위중량 (kg/m)	총 중량 (ton,Net)	기호	직경	수량	총길이 (m)	단위중량 (kg/m)	총 중량 (ton,Net)	기호	직경	수량	총길이 (m)	단위중량 (kg/m)	총 중량 (ton,Net)	기호	직경	수량	총길이 (m)	단위중량 (kg/m)	총 중량 (ton,Net)	기호	직경	수량	총길이 (m)	단위중량 (kg/m)	총 중량 (ton,Net)												
W1	H25	6	63.600			W1	H25	6	63.900			W1	H22	6	63.660			W1	H22	6	64.260			W1	H22	6	64.260			W1	H22	6	64.260														
W2		48	289.560			W2		49	299.050			W2		50	314.950			W2		53	326.480			W2		53	326.480			W2		53	326.480														
W8		54	166.860			W8		55	177.650			W8		56	208.880			W8		56	208.880			W8		58	232.580			W8		58	232.580														
W9		54	303.480			W9		55	311.850			W9		56	331.520			W9		58	349.160			W9		58	349.160			W9		58	349.160														
소 계			823.500	3.980	3.278	소 계			852.450	3.980	3.393	소 계			919.010	3.040	2.794	소 계			972.480	3.040	2.956	소 계			972.480	3.040	2.956	소 계			972.480	3.040	2.956												
W3	H16	5	45.800			W3	H16	5	46.050			W3	H16	5	46.550			W3	H16	5	47.050			W3	H16	5	47.050			W3	H16	5	47.050														
W4		24	124.350			W4		24	127.230			W4		25	132.970			W4		26	140.140			W4		26	140.140			W4		26	140.140														
W5		13	77.220			W5		13	78.520			W5		14	88.060			W5		15	98.100			W5		15	98.100			W5		15	98.100														
W6		72	236.880			W6		72	240.480			W6		72	249.840			W6		72	259.200			W6		72	259.200			W6		72	259.200														
W7		3	32.550			W7		4	43.840			W7		4	44.440			W7		5	56.900			W7		5	56.900			W7		5	56.900														
소 계			516.800	1.560	0.806	소 계			536.120	1.560	0.836	소 계			561.860	1.560	0.864	소 계			601.390	1.560	0.926	소 계			601.390	1.560	0.926	소 계			601.390	1.560	0.926												
W10	H13	64	46.720			W10	H13	66	48.180			W10	H13	66	58.080			W10	H13	68	59.840			W10	H13	68	59.840			W10	H13	68	59.840														
W11		22	30.800			W11		22	30.800			W11		22	30.800			W11		22	30.800			W11		22	30.800			W11		22	30.800														
소 계			77.520	0.995	0.077	소 계			78.980	0.995	0.079	소 계			88.880	0.995	0.079	소 계			90.640	0.995	0.080	소 계			90.640	0.995	0.080	소 계			90.640	0.995	0.080												
총 계					4.161	총 계					4.308	총 계					3.737	총 계					3.962	총 계									3.962														

* 철근상세 및 재료표의 총중량은 날개벽 1개소에 대한 수량임.

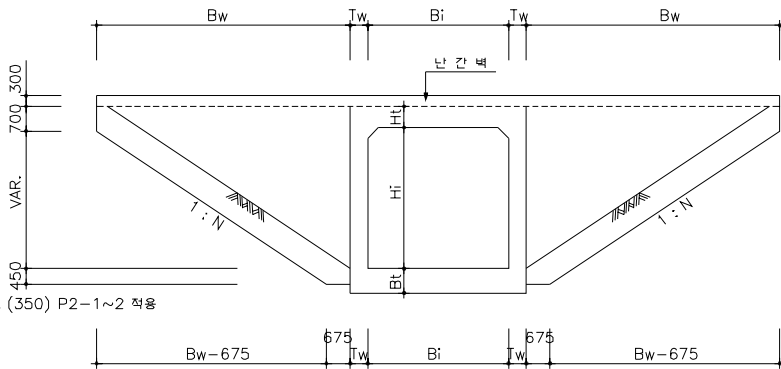
통로암거 평행 날개벽(8)

(P2-1~5)

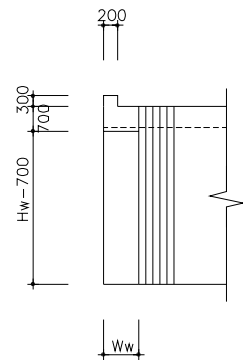
평면도



정면도

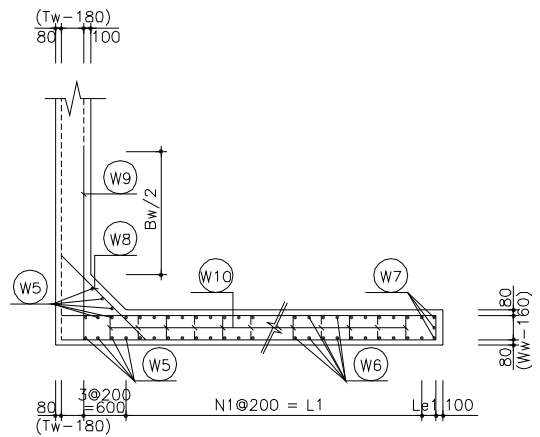


측면도

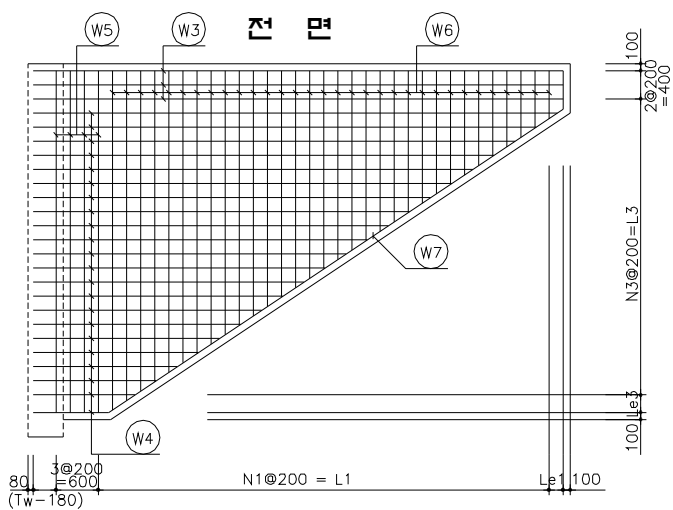
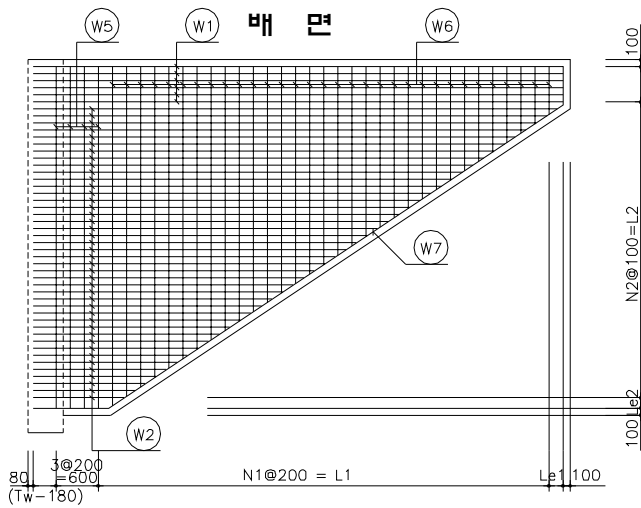
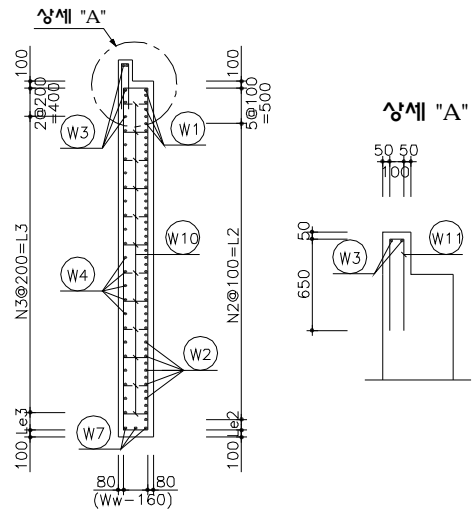


※ (350) P2-1~2 적용

평면도



평면도



통로암거 평행 날개벽(8)

(P2-1~5)

일반도 단면제원

도면번호	Bi	Hi	Ht	Tw	Ww	Hw	Bw	N
P2-1~2	3000	2500	350	300	500	3200	4550	1.55
P2-3			500	350	500	3450	4800	1.50
P2-4			600	450	500	3550	4950	1.50
P2-5			700	600	550	3650	5100	1.50

구조도 변화치수표

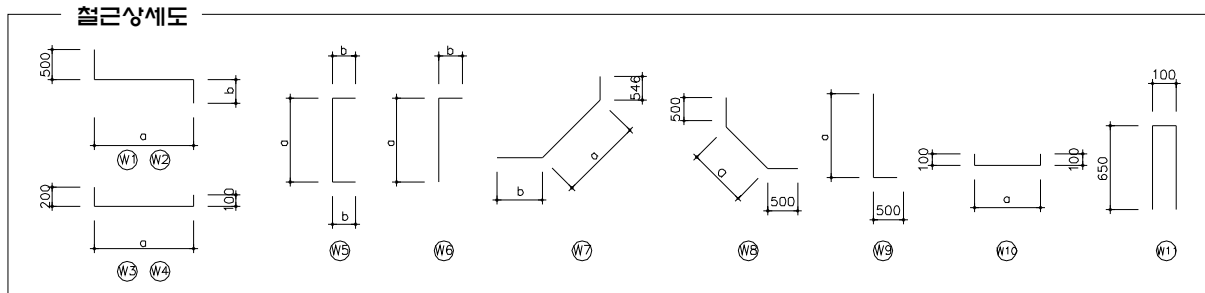
도면번호	N1	L1	Le1	N2	L2	Le2	N3	L3	Le3
P2-1~2	19	3800	150	25	2500	100	12	2400	200
P2-3	20	4000	200	27	2700	150	13	2600	250
P2-4	21	4200	150	28	2800	150	14	2800	150
P2-5	22	4400	100	29	2900	150	14	2800	250

재 료 표

구 분	단위	도 면 번 호			
		P2-1~2	P2-3	P2-4	P2-5
콘크리트	m³	10.004	11.311	12.200	13.192
거푸집	m²	46.892	53.423	57.156	61.026
철근(철종포함)	ton	1.675	1.842	2.505	2.235

*.철근수량은 철종포함(1.03)
*.철근집계표 x 2EA

철근상세도 및 치수표



철근 치수표

도 면 번 호	W1				W2				W3				W4			
	a	b	jea	jL	a	b	L(avg)	jEA	jL	a	jea	jL	a	L(avg)	jEA	jL
P2-1~2	4670	340			5510	1020	~ 4585	340	3640	4670			4970	1175	~ 4585	3180
P2-3	4970	340			5810	1140	~ 4888	340	3850	4970			5270	1290	~ 4888	3390
P2-4	5220	340			6060	1240	~ 5138	340	4030	5220			5520	1240	~ 5138	3490
P2-5	5470	390			6360	1340	~ 5388	390	4250	5470			5770	1490	~ 5387	3740

도 면 번 호	W5			W6			W7				W8		W9		W10		W11	
	a	b	L	a	b	L(avg)	a	b	jea	jL	a	L	a	L	a	L	L	
P2-1~2	3000	220	3440	642	~ 2965	220	2020	4527	865		5940	1169	2170	2995	3500	369	570	1400
P2-3	3200	220	3640	812	~ 3214	220	2230	4875	915		6340	1310	2310	3170	3670	369	570	1400
P2-4	3300	220	3740	778	~ 3313	220	2270	5055	1015		6620	1594	2600	3345	3850	369	570	1400
P2-5	3450	245	3940	745	~ 3414	245	2320	5234	1115		6900	2089	3090	3620	4120	425	630	1400

철근상세 및 재료표

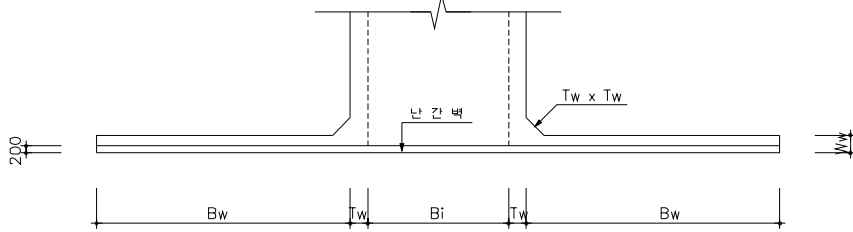
도 면 번 호						P2-1~2						도 면 번 호						P2-3						도 면 번 호						P2-4						도 면 번 호						P2-5								
기호	직경	수량	총길이 (m)			단위중량 (kg/m)			총 중 량 (ton,Net)			기호	직경	수량	총길이 (m)			단위중량 (kg/m)			총 중 량 (ton,Net)			기호	직경	수량	총길이 (m)			단위중량 (kg/m)			총 중 량 (ton,Net)			기호	직경	수량	총길이 (m)			단위중량 (kg/m)			총 중 량 (ton,Net)					
W1	H16	6	33.060									W1	H16	6	34.860									W1	H19	6	36.360									W1	H16	6	38.160											
W2		25	91.000									W2		26	103.950									W2		27	112.840									W2		29	123.250											
W3		5	24.850									W3		5	26.350									W8		33	85.470									W3		5	28.850											
W4		13	41.340									W4		13	44.070									W9		33	127.050									W4		15	56.100											
W5		12	41.280									W5		12	43.680									소 계			361.720			2.250			0.814			W5		13	51.220											
W6		38	76.760									W6		40	89.200									W3 H16		5	27.600									W6		44	102.080											
W7		3	17.820									W7		3	19.020									W4		14	48.860									W7		3	20.700											
W8		31	67.270									W8		32	73.920									W5		12	44.880									W8		35	108.150											
W9		31	108.500									W9		32	117.440									W6		42	95.340									W9		35	144.200											
소 계			501.880			1.560			0.783			소 계			552.490			1.560			0.862			소 계			236.540			1.560			0.369			소 계			672.710			1.560			1.049					
W10	H13	21	11.970									W10	H13	22	12.540									소 계			32.140			0.995			0.032			W10 H13			27			15.390								
W11		13	18.200									W11		14	19.600									소 계			36.390			0.995			0.036			W11			15			21.000								
소 계			30.170			0.995			0.030			소 계			32.140			0.995			0.032			소 계			33.280			0.995			0.033			소 계			36.390			0.995			0.036					
총 계									0.813			총 계									0.894			총 계									1.216			총 계						1.085								

*. 철근상세 및 재료표의 총중량은 날개벽 1개소에 대한 수량임.

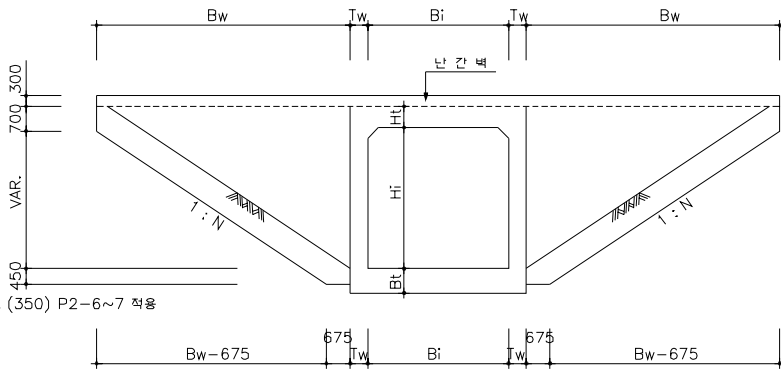
통로암거 평행 날개벽(9)

(P2-6~10)

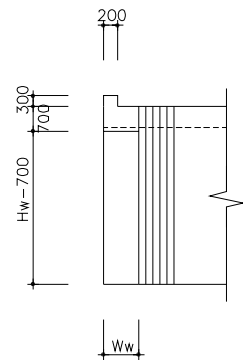
평면도



정면도

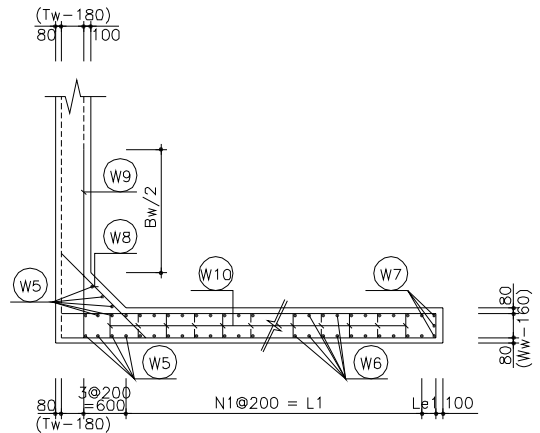


측면도

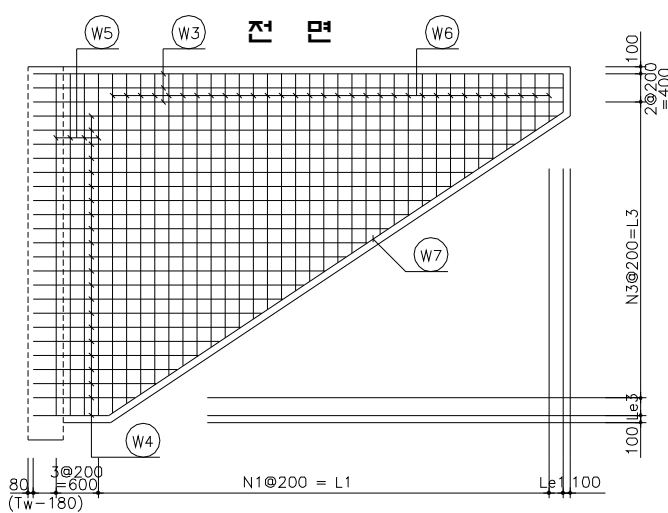
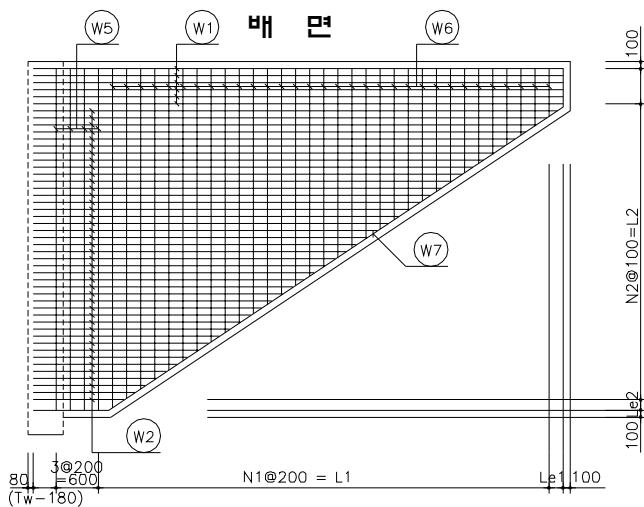
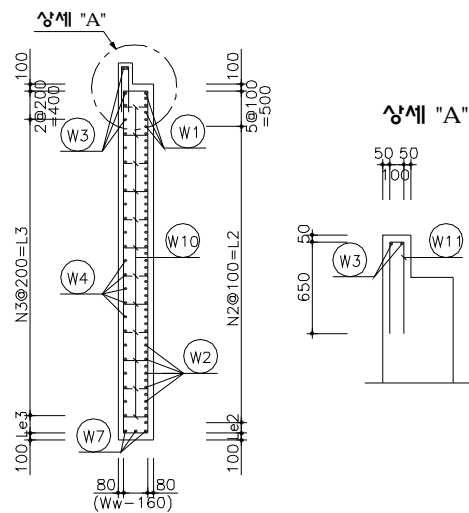


※ (350) P2-6~7 적용

평면도



평면도



통로암거 평행 날개벽(9)

(P2-6~10)

일반도 단면제원

도면번호	Bi	Hi	Ht	Tw	Ww	Hw	Bw	N
P2-6~7	3000	3000	350	300	500	3700	5300	1.54
P2-8			450	350	500	3900	5450	1.49
P2-9			550	450	500	4000	5600	1.49
P2-10			700	550	550	4150	5850	1.50

구조도 변화치수표

도면번호	N1	L1	Le1	N2	L2	Le2	N3	L3	Le3
P2-6~7	23	4600	100	30	3000	100	15	3000	100
P2-8	23	4600	250	32	3200	100	16	3200	100
P2-9	24	4800	200	33	3300	100	16	3200	200
P2-10	25	5000	250	34	3400	150	17	3400	150

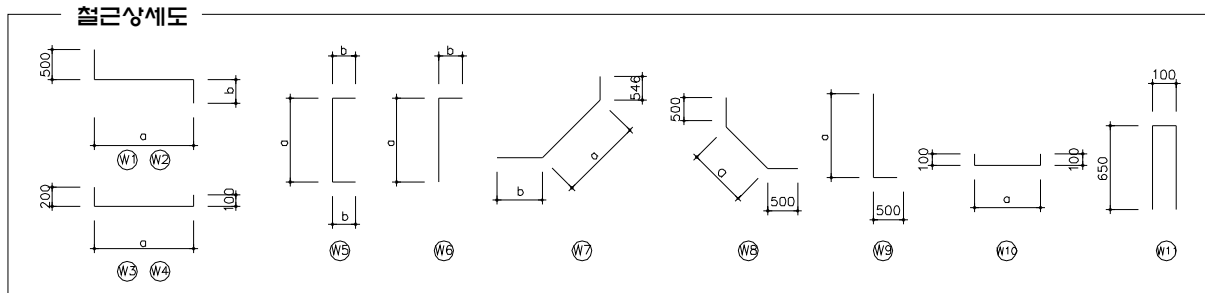
재 료 표

구 분	단위	도 면 번 호			
		P2-6~7	P2-8	P2-9	P2-10
콘크리트	m³	13.006	14.093	14.914	18.141
거푸집	m²	60.042	65.566	69.084	76.515
철근(철종포함)	ton	2.629	2.824	3.028	3.389

*철근수량은 철종포함(1.03)

*철근집계표 x 2EA

철근상세도 및 치수표



철근 치수표

도 면 번호	W1				W2					W3				W4			
	a	b	jL	L	a	b	L(avg)	JE	jL	a	jea	jL	L	a	L(avg)	JE	jL
P2-6~7	5420	340		6260	1019	~	5335	340	4020	5420			5720	1019	~	5335	3480
P2-8	5620	340		6460	1065	~	5538	340	4140	5620			5920	1064	~	5538	3600
P2-9	5870	340		6110	1165	~	5788	340	4320	5870			6170	1314	~	5788	3850
P2-10	6220	390		7110	1340	~	6138	390	4630	6220			6520	1340	~	6138	4040

도면번호	W5			W6			W7			W8			W9		W10		W11
	a	b	L	a	b	L(avg)	a	b	jL	L	a	L	a	L	a	L	L
P2-6~7	3500	220	3940	610	~	3465	220	2260	5429	865			6840	1169	2170	3370	3870
P2-8	3700	220	4140	712	~	3664	220	2410	5664	915			7130	1310	2310	3495	4000
P2-9	3800	220	4240	680	~	3764	220	2440	5844	1015			7410	1594	2590	3670	4170
P2-10	3950	245	4440	712	~	3914	245	2560	6136	1115			7800	1947	2950	3950	4450

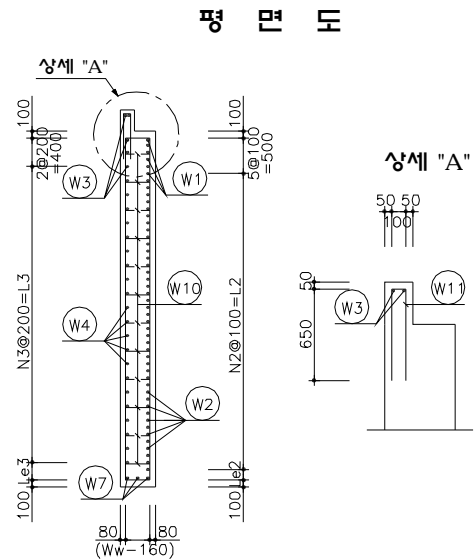
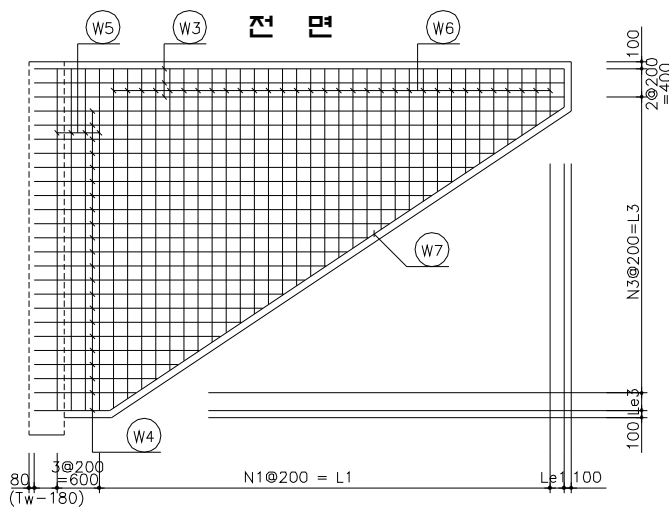
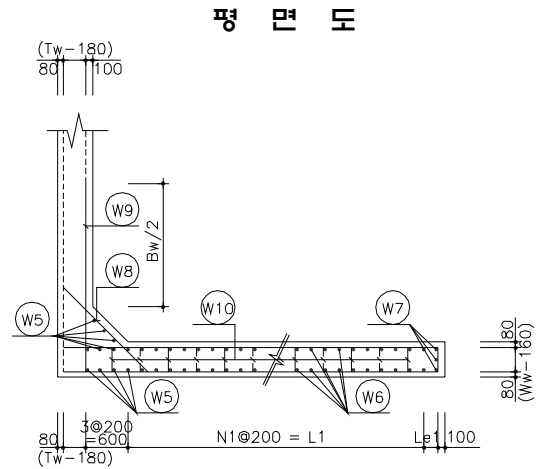
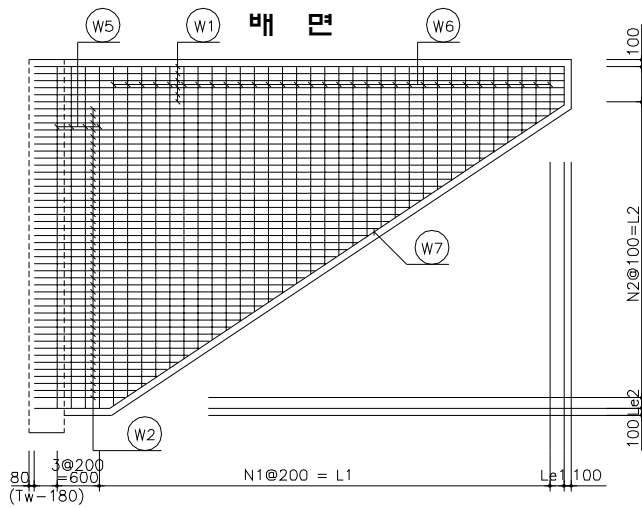
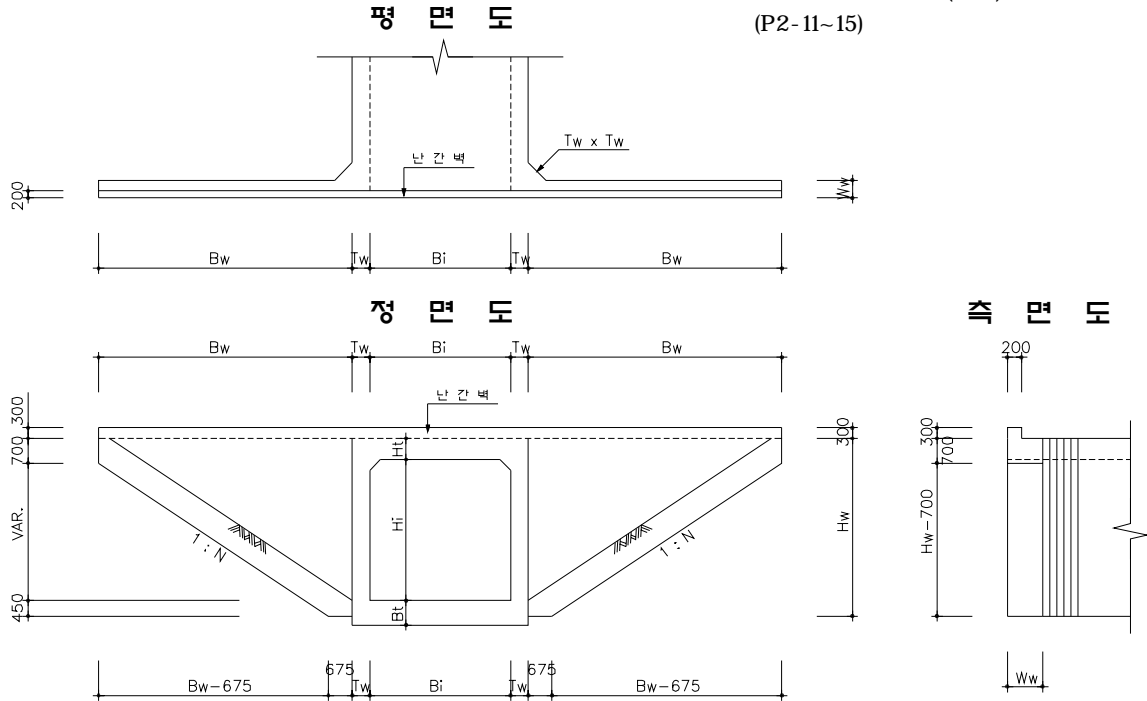
철근상세 및 재료표

도면번호						P2-6~7						도면번호						P2-8						도면번호						P2-9						도면번호						P2-10					
기호	직경	수량	총길이 (m)			단위중량 (kg/m)	총 중량 (ton,Net)	기호	직경	수량	총길이 (m)			단위중량 (kg/m)	총 중량 (ton,Net)	기호	직경	수량	총길이 (m)			단위중량 (kg/m)	총 중량 (ton,Net)	기호	직경	수량	총길이 (m)			단위중량 (kg/m)	총 중량 (ton,Net)	기호	직경	수량	총길이 (m)			단위중량 (kg/m)	총 중량 (ton,Net)								
W1	H19	6	37.560					W1	H19	6	38.760					W1	H19	6	40.260					W1	H19	6	42.660					W1	H19	6	46.660												
W2		30	120.600					W2		32	132.480					W2		33	142.560					W2		34	157.420					W2		34	157.420												
W8		36	78.120					W8		37	85.470					W8		38	98.420					W8		38	118.000					W8		40	118.000												
W9		36	139.320					W9		37	148.000					W9		38	158.460					W9		40	178.000					W9		40	178.000												
소 계			375.600			2.250	0.845	소 계			404.710			2.250	0.911	소 계			439.700			2.250	0.989	소 계			496.080			2.250	1.116	소 계			496.080			2.250	1.116								
W3	H16	5	28.600					W3	H16	5	28.600					W3	H16	5	30.850					W3	H16	5	32.600					W3	H16	5	32.600												
W4		15	52.200					W4		16	55.670					W4		16	61.600					W4		16	68.660					W4		17	68.660												
W5		12	47.280					W5		12	52.680					W5		12	50.880					W5		13	57.720					W5		13	57.720												
W6		46	103.960					W6		46	110.860					W6		48	117.120					W6		50	128.000					W6		50	128.000												
W7		3	20.520					W7		3	21.390					W7		3	22.230					W7		3	23.400					W7		3	23.400												
소 계			252.560			1.560	0.394	소 계			269.200			1.560	0.420	소 계			282.680			1.560	0.441	소 계			310.380			1.560	0.484	소 계			310.380			1.560	0.484								
W10	H13	28	15.960					W10	H13	31	17.670					W10	H13	32	18.240					W10	H13	35	21.700					W10	H13	35	21.700												
W11		15	21.000					W11		16	22.400					W11		16	22.400					W11		17	23.800					W11		17	23.800												
소 계			36.960			0.995	0.037	소 계			40.070			0.995	0.040	소 계			40.640			0.995	0.040	소 계			45.500			0.995	0.045	소 계			45.500			0.995	0.045								
총 계							1.276	총 계							1.371	총 계							1.470	총 계							1.645	총 계							1.645								

*. 철근상세 및 재료표의 총중량은 날개벽 1개소에 대한 수량임.

통로암거 평행 날개벽(10)

(P2-11~15)



통로암거 평행 날개벽(10)

(P2-11~15)

일반도 단면제원

도면번호	Bi	Hi	Ht	Tw	Ww	Hw	Bw	N
P2-11~12	3500	3500	400	300	500	4350	6150	1.52
P2-13			550	400	500	4500	6350	1.49
P2-14			650	500	550	4600	6500	1.49
P2-15			800	600	550	4750	6750	1.50

구조도 변화치수표

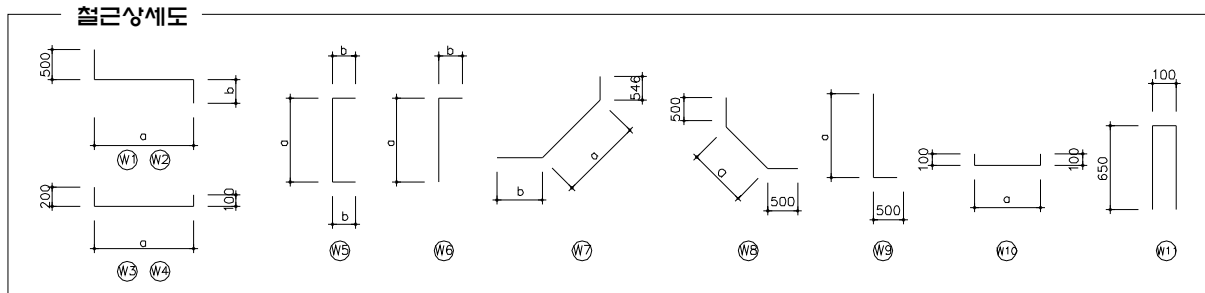
도면번호	N1	L1	Le1	N2	L2	Le2	N3	L3	Le3
P2-11~12	27	5400	150	36	3600	150	18	3600	150
P2-13	28	5600	150	37	3700	100	19	3800	100
P2-14	29	5800	100	39	3900	100	19	3800	200
P2-15	30	6000	150	40	4000	150	20	4000	150

재 료 표

구 분	단위	도 면 번 호			
		P2-11~12	P2-13	P2-14	P2-15
콘크리트	m³	17.152	18.880	21.545	23.447
거푸집	m²	78.779	86.200	90.144	97.007
철근(철종포함)	ton	4.120	4.456	4.843	5.348

*철근수량은 철종포함(1.03)
*철근집계표 x 2EA

철근상세도 및 치수표



철근 치수표

도 면 번호	W1					W2					W3					W4				
	a	b	jea	jL	L	a	b	L(avg)	jEA	jL	a	jea	jL	L	a	L(avg)	jEA	jL		
P2-11~12	6270	340			7110	1090	~ 6194	340	4480		6270			6570	1087	~ 6095	3890			
P2-13	6570	340			7410	1115	~ 6488	340	4640		6570			6870	1115	~ 6488	4100			
P2-14	6820	390			7710	1215	6738	390	4870		6820			7120	1365	~ 6738	4350			
P2-15	7170	390	1	950	9010	1390	~ 7088	390	5130	2	7170			7470	1390	~ 7088	4540			

도 면 번호	W5			W6			W7				W8		W9		W10		W11		
	a	b	L	a	b	L(avg)	a	b	jea	jL	L	a	L	a	L	a	L		
P2-11~12	4150	220	4590	649	~ 4115	220	2600	6494	865	1	950	8860	1169	2170	3800	4300	375	580	1400
P2-13	4300	220	4740	645	~ ~ 4264	220	2670	6746	965	1	950	9210	1452	2450	4000	4500	375	580	1400
P2-14	4400	245	4890	612	~ 4364	245	2760	6926	1065	1	950	9490	1806	2810	4220	4720	425	630	1400
P2-15	4550	245	5040	645	~ ~ 4514	245	2830	7217	1165	1	950	9880	2089	3090	4450	4950	425	630	1400

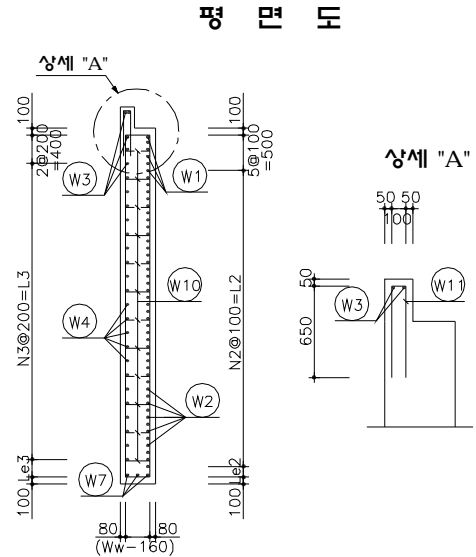
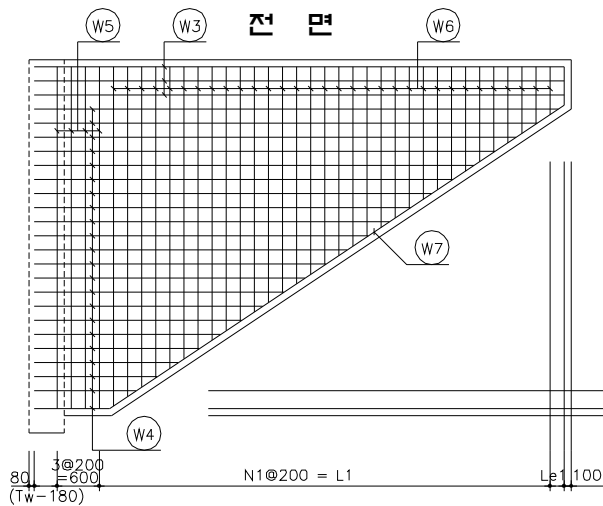
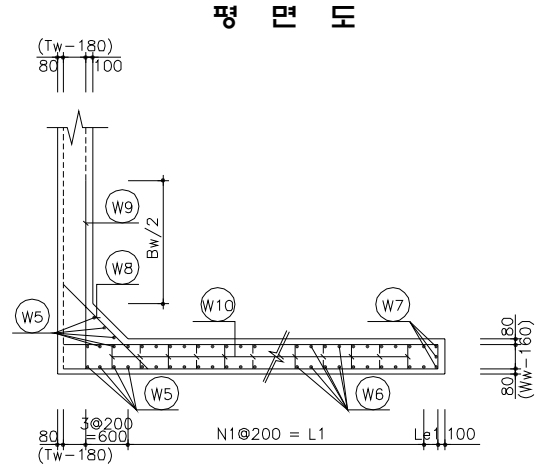
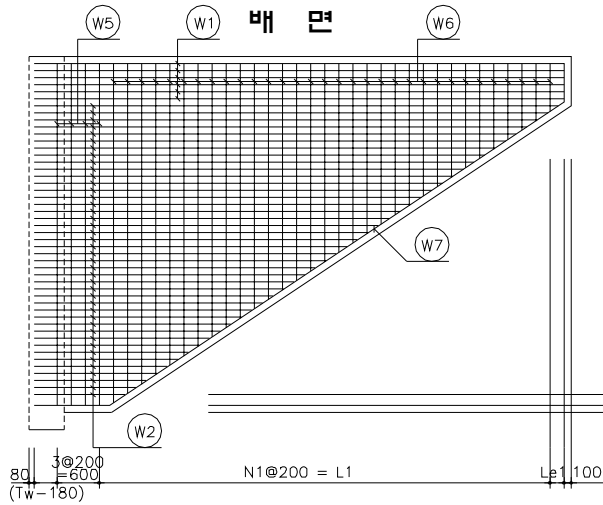
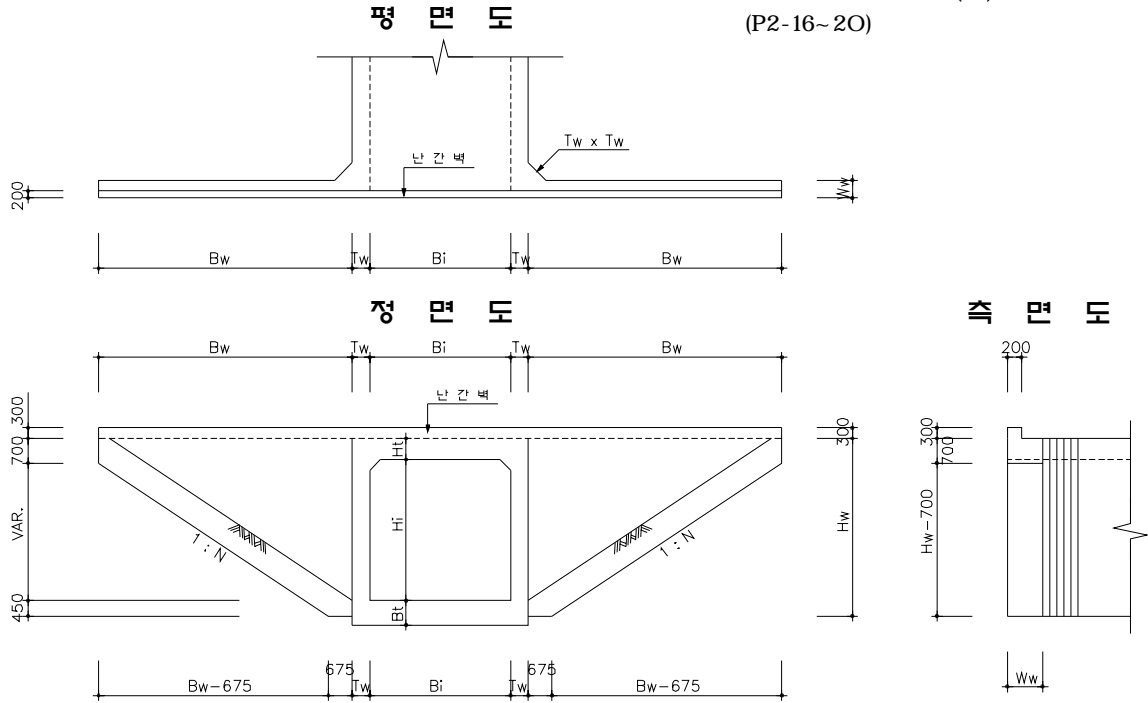
철근상세 및 재료표

도면번호						P2-11~12						도면번호						P2-13						도면번호						P2-14						도면번호						P2-15					
기호	직경	수량	총길이 (m)		단위중량 (kg/m)	총 중량 (ton,Net)	기호	직경	수량	총길이 (m)		단위중량 (kg/m)	총 중량 (ton,Net)	기호	직경	수량	총길이 (m)		단위중량 (kg/m)	총 중량 (ton,Net)	기호	직경	수량	총길이 (m)		단위중량 (kg/m)	총 중량 (ton,Net)	기호	직경	수량	총길이 (m)		단위중량 (kg/m)	총 중량 (ton,Net)													
W1	H22	6	42.660				W1	H22	6	44.460				W1	H22	6	46.260				W1	H22	6	54.060				W1	H22	6	54.060																
W2		36	161.280				W2		37	171.680				W2		39	189.930				W2		40	205.200				W2		40	205.200																
W8		42	91.400				W8		43	105.350				W8		44	123.640				W8		46	142.140				W8		46	142.140																
W9		42	180.600				W9		43	193.500				W9		44	207.680				W9		46	227.700				W9		46	227.700																
소 계			475.940		3.040	1.447	소 계			514.990		3.040	1.566	소 계			567.510		3.040	1.725	소 계			629.100		3.040	1.912	소 계			629.100		3.040	1.912													
W3	H16	5	32.850				W3	H16	5	34.350				W3	H16	5	35.600				W3	H16	5	37.350				W3	H16	5	37.350																
W4		18	70.020				W4		19	77.900				W4		19	82.650				W4		20	90.800				W4		20	90.800																
W5		12	55.080				W5		12	56.880				W5		12	58.680				W5		13	65.520				W5		13	65.520																
W6		54	140.400				W6		56	154.560				W6		58	164.140				W6		60	169.800				W6		60	169.800																
W7		3	26.590				W7		3	27.630				W7		3	28.470				W7		4	39.520				W7		4	39.520																
소 계			324.940		1.560	0.507	소 계			351.320		1.560	0.548	소 계			369.540		1.560	0.575	소 계			402.990		1.560	0.629	소 계			402.990		1.560	0.629													
W10	H13	38	22.040				W10	H13	41	23.780				W10	H13	42	26.460				W10	H13	46	28.980				W10	H13	46	28.980																
W11		17	23.800				W11		18	25.200				W11		18	25.200				W11		19	26.600				W11		19	26.600																
소 계			45.840		0.995	0.046	소 계			48.980		0.995	0.049	소 계			51.660		0.995	0.051	소 계			55.580		0.995	0.055	소 계			55.580		0.995	0.055													
총 계						2.000	총 계						2.163	총 계						2.351	총 계						2.596	총 계						2.596													

*. 철근상세 및 재료표의 총중량은 날개벽 1개소에 대한 수량임.

통로암거 평행 날개벽(11)

(P2-16~20)



통로암거 평행 날개벽(11)

(P2-16~20)

일반도 단면제원

도면번호	Bi	Hi	Ht	Tw	Ww	Hw	Bw	N
P2-16~17	4000	4000	500	400	500	4950	7050	1.50
P2-18			650	500	550	5100	7250	1.49
P2-19			800	650	700	5250	7500	1.50
P2-20			950	750	700	5400	7700	1.49

구조도 변화치수표

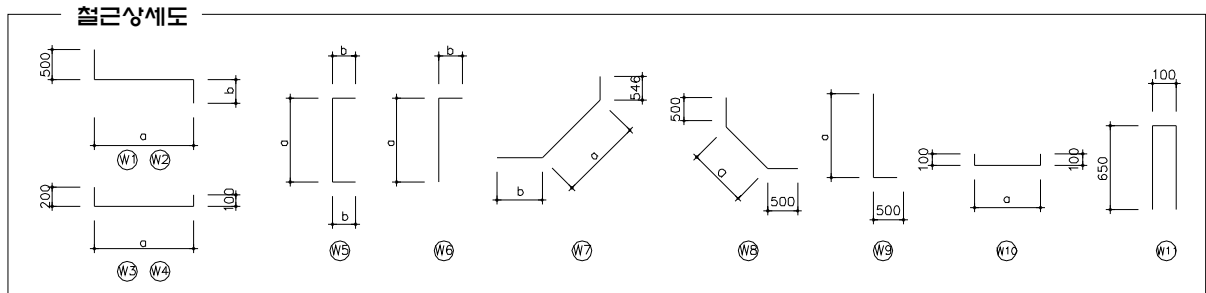
도면번호	N1	L1	Le1	N2	L2	Le2	N3	L3	Le3
P2-16~17	31	6200	250	42	4200	150	21	4200	150
P2-18	32	6400	250	44	4400	100	22	4400	100
P2-19	34	6800	100	45	4500	150	22	4400	250
P2-20	35	7000	100	47	4700	100	23	4600	200

재 료 표

구 분	단위	도 면 번 호			
		P2-16~17	P2-18	P2-19	P2-20
콘크리트	m³	22.143	26.036	35.606	38.137
거푸집	m²	100.200	107.718	118.876	126.061
철근(철종포함)	ton	6.429	7.105	6.576	7.047

* 철근수량은 철종포함 (1.03)
* 철근집계표 x 2EA

철근상세도 및 치수표



철근 치수표

도면번호	W1					W2					W3					W4				
	a	b	jea	jL	L	a	b	L(avg)	jEA	jL	a	jea	jL	L	a	b	L(avg)	jEA	jL	L
P2-16~17	7270	340	1	1240	9350	1190	~	7187	340	5030	1	1240	7270	1	1190	~	7188	4490		
P2-18	7570	390	1	1240	9700	1215	~	7488	390	5240	4	1240	7570	1	490	8360	1215	~	7488	4650
P2-19	7970	390	1	1240	10100	1440	~	7888	390	5550	8	1240	7970	1	490	8760	1590	~	7888	5040
P2-20	8270	440	1	1240	10450	1465	~	8188	440	5770	10	1240	8270	1	490	9060	1615	~	8188	5200

도 면 번호	W5			W6			W7				W8		W9		W10		W11			
	a	b	L	a	b	L(avg)	a	b	jea	jL	L	a	L	a	L	a	L			
P2-16~17	4750	220	5140	713	~	4713	220	2930	7579	965	1	490	9580	1452	2450	4345	4850	378	580	1400
P2-18	4900	245	5390	713	~	4864	245	3030	7827	1065	1	490	9930	1805	2810	4595	5100	428	630	1400
P2-19	5000	245	5490	612	~	5014	245	3060	8119	1215	1	490	10370	2230	3230	4870	5370	428	630	1400
P2-20	5200	270	5740	612	~	5164	270	3160	8368	1315	1	490	10720	2513	3510	5150	5650	478	680	1400

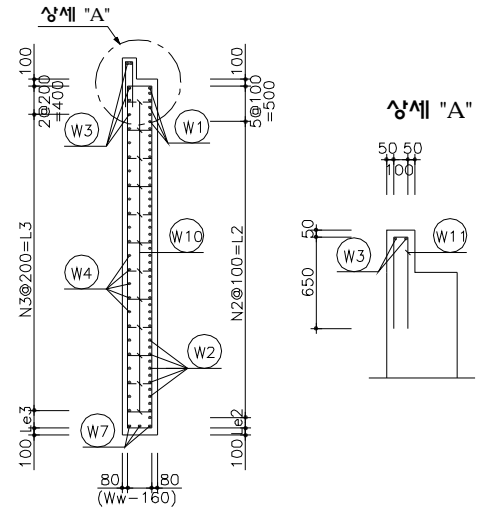
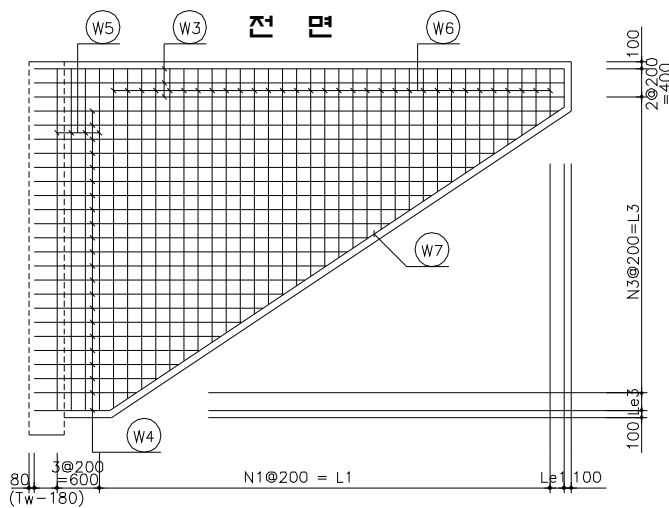
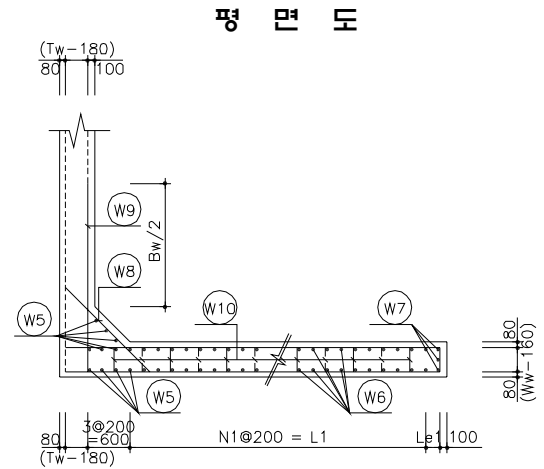
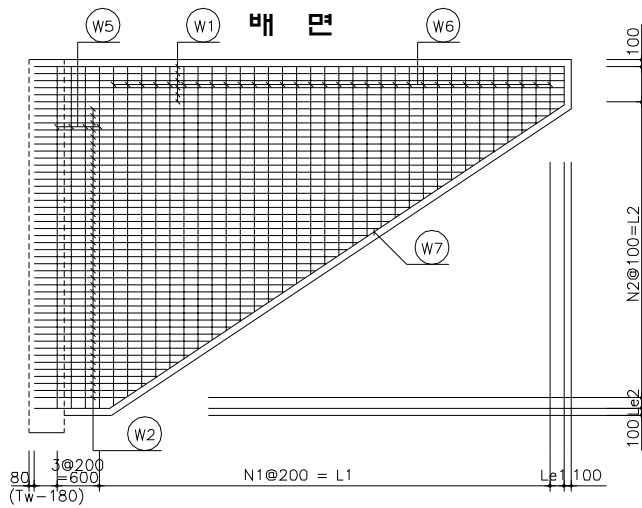
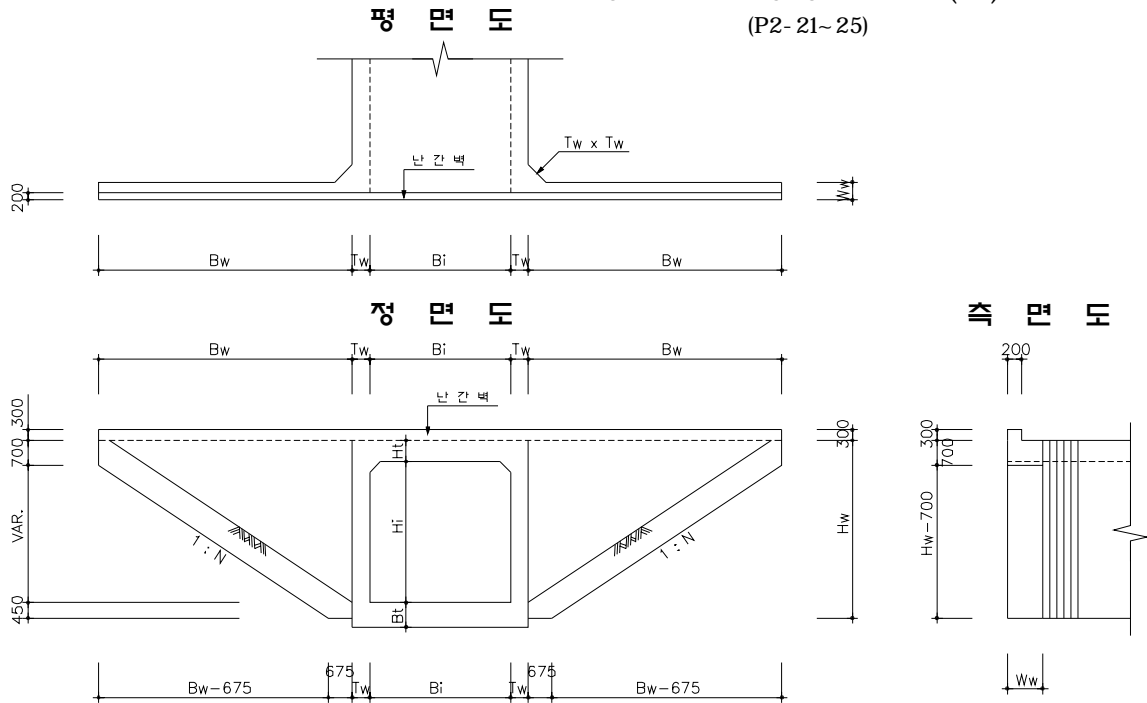
철근상세 및 재료표

P2-16~17						P2-18						P2-19						P2-20					
기호	직경	수량	총길이 (m)	단위중량 (kg/m)	총 중량 (ton,Net)	기호	직경	수량	총길이 (m)	단위중량 (kg/m)	총 중량 (ton,Net)	기호	직경	수량	총길이 (m)	단위중량 (kg/m)	총 중량 (ton,Net)	기호	직경	수량	총길이 (m)	단위중량 (kg/m)	총 중량 (ton,Net)
W1	H25	6	56.100			W1	H25	6	58.200			W1	H22	6	59.760			W1	H22	6	61.560		
W2		42	212.500			W2		44	235.520			W2		45	264.100			W2		47	285.390		
W8		47	115.150			W8		49	137.690			W8		51	175.440			W8		52	193.960		
W9		47	227.950			W9		49	249.900			W9		51	281.520			W9		52	297.440		
소 계			611.700	3.980	2.435	소 계			681.310	3.980	2.712	소 계			780.820	3.040	2.374	소 계			838.350	3.040	2.549
W3	H16	5	37.850			W3	H16	5	41.800			W3	H16	5	43.800			W3	H16	5	45.300		
W4		21	94.290			W4		22	102.300			W4		22	110.880			W4		23	119.600		
W5		12	61.680			W5		12	64.680			W5		13	73.320			W5		14	81.760		
W6		62	181.660			W6		64	193.920			W6		68	212.840			W6		70	224.700		
W7		3	28.740			W7		3	29.790			W7		4	41.480			W7		4	42.880		
소 계			404.220	1.560	0.631	소 계			432.490	1.560	0.675	소 계			482.320	1.560	0.752	소 계			514.240	1.560	0.802
W10	H13	49	28.420			W10	H13	54	34.020			W10	H13	58	45.240			W10	H13	60	46.800		
W11		19	26.600			W11		20	28.000			W11		21	29.400			W11		21	29.400		
소 계			55.020	0.995	0.055	소 계			62.020	0.995	0.062	소 계			74.640	0.995	0.066	소 계			76.200	0.995	0.070
총 계					3.121	총 계					3.449	총 계					3.192	총 계					3.421

* 철근상세 및 재료표의 총중량은 날개벽 1개소에 대한 수량임.

통로암거 평행 날개벽(12)

(P2- 21~ 25)



통로암거 평행 날개벽(12)

(P2-21~25)

일반도 단면제원

도면번호	Bi	Hi	Ht	Tw	Ww	Hw	Bw	N
P2-21~22	4000	4500	450	450	600	5400	7700	1.49
P2-23			650	550	650	5600	8000	1.49
P2-24			750	600	650	5700	8000	1.47
P2-25			950	750	800	5900	8000	1.41

구조도 변화치수표

도면번호	N1	L1	Le1	N2	L2	Le2	N3	L3	Le3
P2-21~22	35	7000	100	47	4700	100	23	4600	150
P2-23	36	7200	200	49	4900	100	24	4800	200
P2-24	36	7200	200	50	5000	100	25	5000	100
P2-25	36	7200	200	52	5200	100	26	5200	100

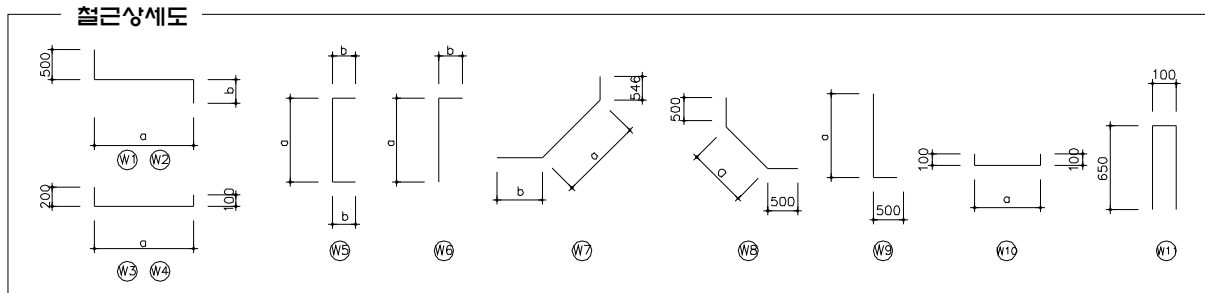
재 료 표

구 분	단위	도 면 번 호			
		P2-21~22	P2-23	P2-24	P2-25
콘크리트	m³	31.179	36.604	37.198	48.367
거푸집	m²	119.153	129.673	131.637	142.271
철근(철중포함)	ton	8.040	8.827	9.177	8.135

*철근수량은 철중포함(1.03)

*철근집계표 x 2EA

철근상세도 및 치수표



철근 치수표

도 면 번 호	W1					W2					W3					W4						
	a	b	jea	jL	L	a	b	L(avg)	jEA	jL	a	jea	jL	L	a	L(avg)	jEA	jL				
P2-21~22	7970	440	1	1240	10150	1165	~	7888	440	5470	8	1240	7970	1	490	8760	1315	~	7888	4900	2	490
P2-23	8370	490	1	1240	10600	1264	~	8288	490	5770	8	1240	8370	1	490	9160	1415	~	8288	5150	2	490
P2-24	8420	490	1	1240	10650	1364	~	8390	490	5870	10	1240	8420	1	490	9210	1364	~	8390	5180	3	490
P2-25	8570	640	1	950	10660	1506	~	8543	640	6160	12	950	8570	1	490	9360	1506	~	8543	5320	3	490

도 면 번 호	W5			W6			W7				W8		W9		W10		W11			
	a	b	L	a	b	L(avg)	a	b	jea	jL	L	a	b	L	a	b	L			
P2-21~22	5200	270	5740	612	~	5165	270	3160	8368	1015	1	490	10420	1735	2740	4820	5820	478	680	1400
P2-23	5400	295	5990	680	~	5364	295	3320	8729	1115	1	490	10880	2089	3090	5120	6120	528	730	1400
P2-24	5500	295	6090	684	~	5464	295	3370	8785	1165	1	490	10990	2230	3230	5170	6170	528	730	1400
P2-25	5700	370	6440	689	~	5664	370	3550	8899	1315	1	490	11200	2866	3870	5470	6470	675	880	1400

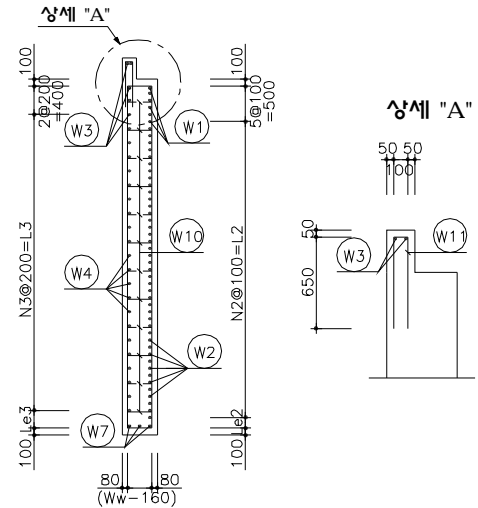
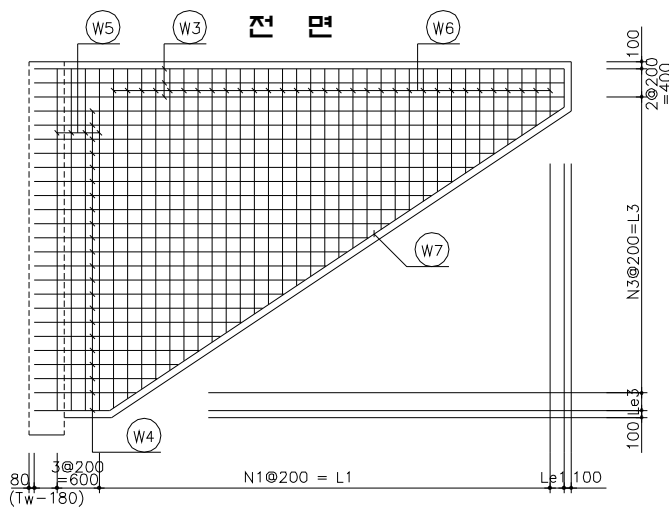
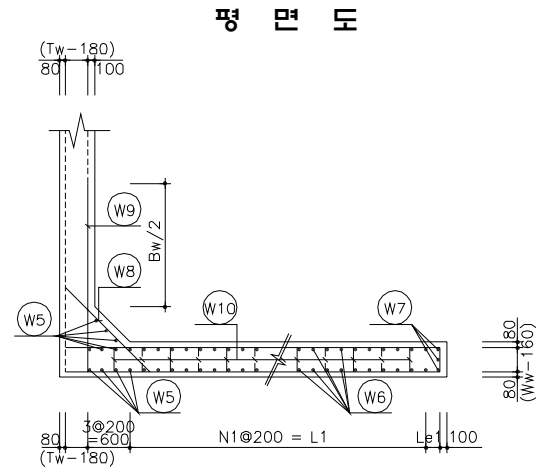
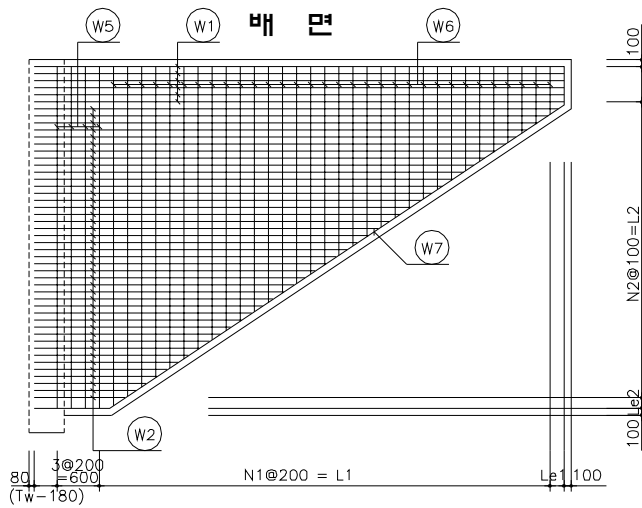
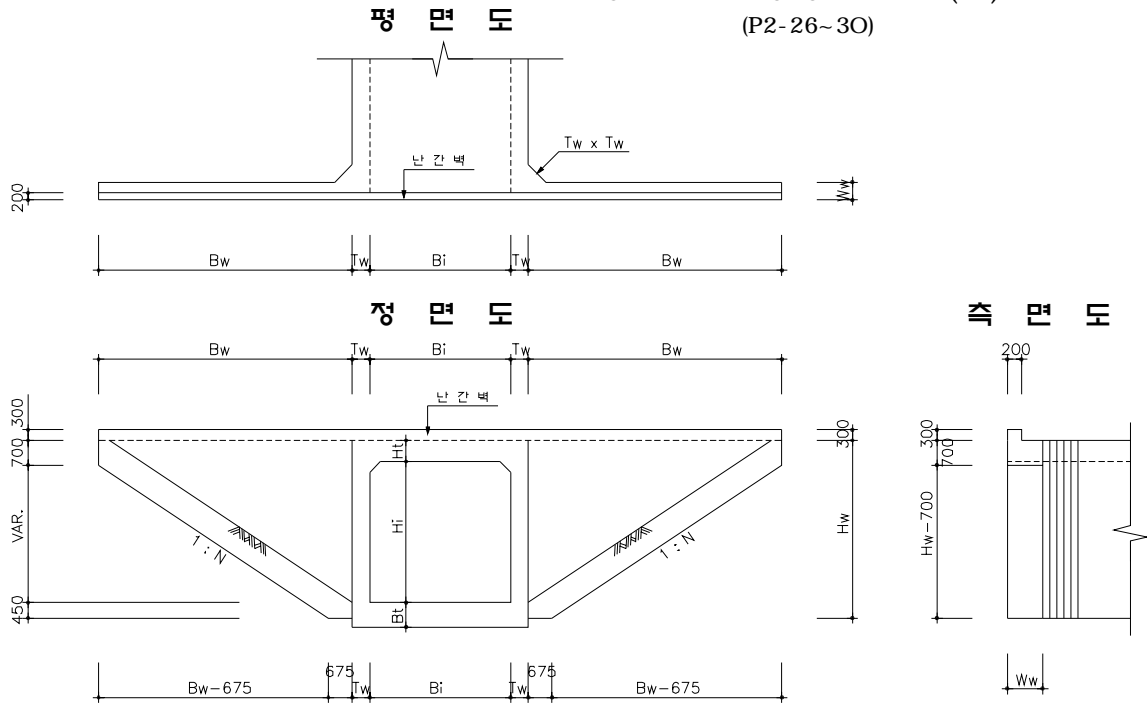
철근상세 및 재료표

도 면 번 호						P2-21~22						도 면 번 호						P2-23						도 면 번 호						P2-24						도 면 번 호						P2-25					
기호	직경	수량	총길이 (m)	단위중량 (kg/m)	총 중 량 (ton,Net)	기호	직경	수량	총길이 (m)	단위중량 (kg/m)	총 중 량 (ton,Net)	기호	직경	수량	총길이 (m)	단위중량 (kg/m)	총 중 량 (ton,Net)	기호	직경	수량	총길이 (m)	단위중량 (kg/m)	총 중 량 (ton,Net)	기호	직경	수량	총길이 (m)	단위중량 (kg/m)	총 중 량 (ton,Net)	기호	직경	수량	총길이 (m)	단위중량 (kg/m)	총 중 량 (ton,Net)												
W1	H25	6	60.900			W1	H25	6	63.600			W1	H25	6	63.900			W1	H25	6	63.960			W1	H25	6	63.960			W2	52	320.320															
W2		47	267.010			W2		49	292.650			W2		50	305.900			W2		52	320.320			W2		52	320.320			W8	57	220.590															
W8		52	142.480			W8		54	166.860			W8		55	177.500			W8		57	220.590			W8		57	220.590			W9	57	368.790															
W9		52	302.640			W9		54	330.480			W9		55	339.350			W9		57	368.790			W9		57	368.790			소 계		973.660	3.040	2.960													
소 계			773.030	3.980	3.077	소 계			853.590	3.980	3.397	소 계			886.650	3.980	3.529	소 계			973.660	3.040	2.960	소 계			973.660	3.040	2.960	소 계																	
W3	H16	5	43.800			W3	H16	5	45.800			W3	H16	5	46.050			W3	H16	5	46.080			W3	H16	5	46.080			W4	26	139.790															
W4		23	113.680			W4		24	124.580			W4		25	130.970			W4		26	139.790			W4		26	139.790			W5	14	90.160															
W5		13	74.620			W5		13	77.870			W5		13	79.170			W5		14	90.160			W5		14	90.160			W6	72	255.600															
W6		70	221.200			W6		72	239.040			W6		72	242.640			W6		72	255.600			W6		72	255.600			W7	4	44.800															
W7		3	31.260			W7		3	32.640			W7		4	43.960			W7		4	44.800			W7		4	44.800			소 계		576.430	1.560	0.899													
소 계			484.560	1.560	0.756	소 계			519.930	1.560	0.811	소 계			542.790	1.560	0.847	소 계			576.430	1.560	0.899	소 계			576.430	1.560	0.899	소 계																	
W10	H13	60	40.800			W10	H13	64	46.720			W10	H13	66	48.180			W10	H13	68	59.840			W10	H13	68	59.840			W11	22	30.800															
W11		21	29.400			W11		22	30.800			W11		22	30.800			W11		22	30.800			W11		22	30.800			소 계		90.640	0.995	0.090													
소 계			70.200	0.995	0.070	소 계			77.520	0.995	0.077	소 계			78.980	0.995	0.079	소 계			90.640	0.995	0.090	소 계			90.640	0.995	0.090	소 계																	
총 계					3.903	총 계					4.285	총 계					4.455	총 계					4.455	총 계									3.949														

*. 철근상세 및 재료표의 총중량은 날개벽 1개소에 대한 수량임.

통로암거 평행 날개벽(13)

(P2-26~30)



통로암거 평행 날개벽(13)

(P2-26~30)

일반도 단면제원

도면번호	Bi	Hi	Ht	Tw	Ww	Hw	Bw	N
P2-26~27	4500	4500	550	450	600	5550	7850	1.49
P2-28			700	550	650	5650	8000	1.48
P2-29			850	650	650	5850	8000	1.42
P2-30			1050	800	800	6000	8000	1.38

구조도 변화치수표

도면번호	N1	L1	Le1	N2	L2	Le2	N3	L3	Le3
P2-26~27	36	7000	250	48	4800	150	24	4800	150
P2-28	36	7200	200	49	4900	150	24	4800	250
P2-29	36	7200	200	51	5100	150	25	5000	250
P2-30	36	7200	200	53	5300	100	26	5200	200

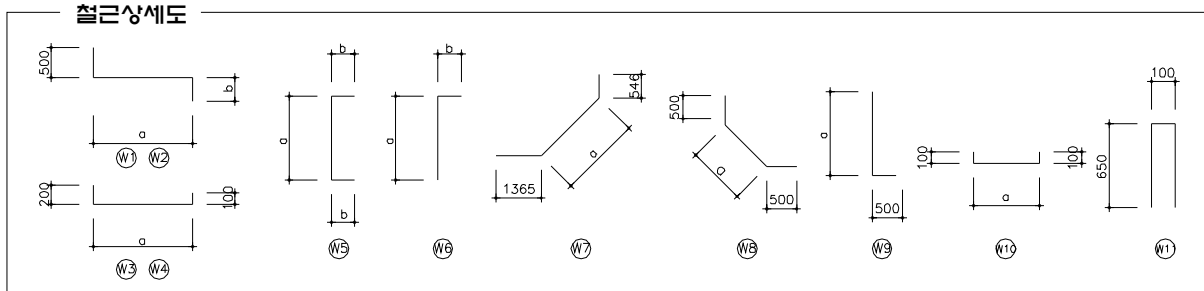
재 료 표

구 분	단위	도 면 번 호			
		P2-26~27	P2-28	P2-29	P2-30
콘크리트	m³	32.526	36.901	38.791	49.582
거푸집	m²	123.982	130.655	136.358	145.238
철근(철종포함)	ton	8.098	8.693	9.188	8.273

*철근수량은 철종포함(1.03)

*철근집계표 x 2EA

철근상세도 및 치수표



철근 치수표

도 면 번호	W1					W2					W3					W4						
	a	b	jea	jL	L	a	b	L(avg)	jEA	jL	a	jea	jL	L	a	L(avg)	jEA	jL	L			
P2-26~27	8120	440	1	1240	10300	1238	~	8039	440	5580	9	1240	8120	1	490	8910	1237	~	8039	4940	2	490
P2-28	8370	490	1	1240	10600	1338	~	8289	490	5800	9	1240	8370	1	490	9160	1485	~	8289	5190	3	490
P2-29	8470	490	1	1240	10700	1429	~	8392	490	5900	10	1240	8470	1	490	9260	1570	~	8292	5230	3	490
P2-30	8620	640	1	950	10710	1504	~	8544	640	6160	12	950	8620	1	490	9410	1642	~	8544	5390	4	490

도 면 번 호	W5			W6			W7				W8		W9		W10		W11			
	a	b	L	a	b	L(avg)	a	b	jea	jL	L	a	L	a	L	a	L			
P2-26~27	5350	270	5890	714	~	5313	270	3280	8576	1015	1	490	10630	1735	2740	4895	5400	478	680	1400
P2-28	5450	295	6040	682	~	5414	295	3340	8757	1115	1	490	10900	2089	3090	5120	5620	528	730	1400
P2-29	5650	295	6240	687	~	5617	295	3450	8870	1215	1	490	11120	2371	3370	5220	5720	528	730	1400
P2-30	5800	370	6540	692	~	5664	370	3550	8957	1365	1	490	11360	3008	4010	5520	6020	675	880	1400

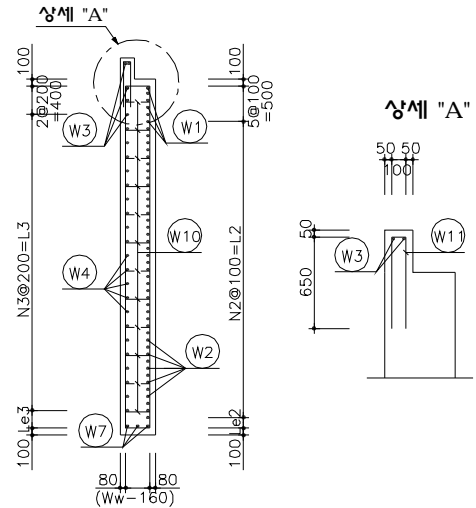
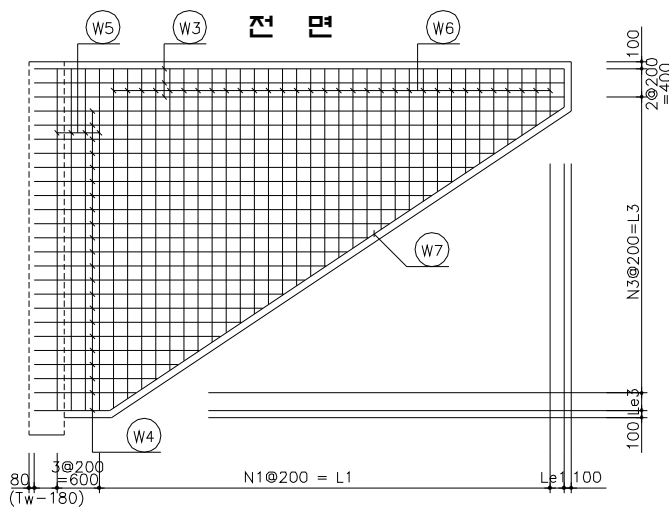
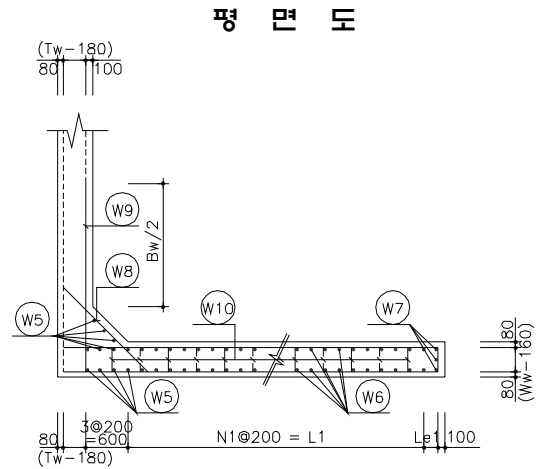
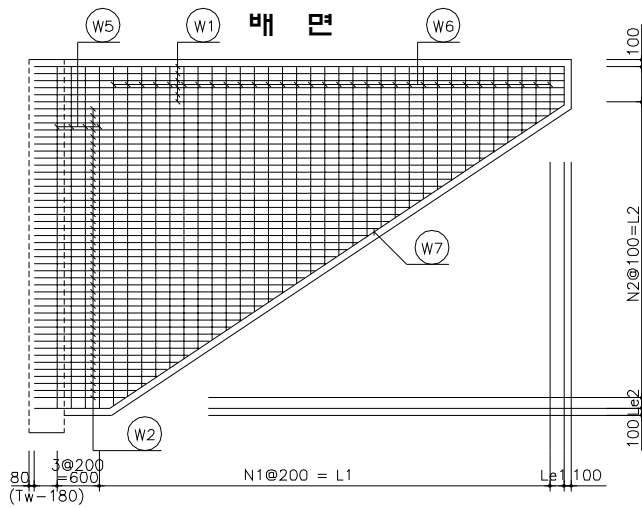
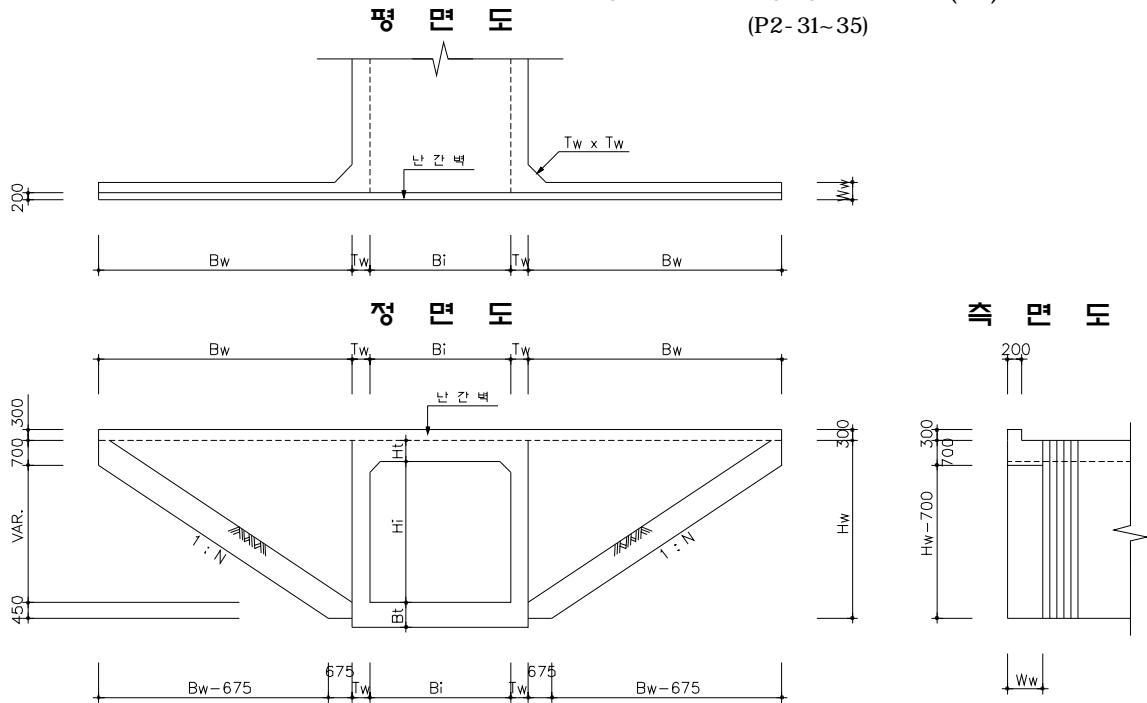
철근상세 및 재료표

P2-26~27						P2-28						P2-29						P2-30					
기호	직경	수량	총길이 (m)	단위중량 (kg/m)	총 중 량 (ton,Net)	기호	직경	수량	총길이 (m)	단위중량 (kg/m)	총 중 량 (ton,Net)	기호	직경	수량	총길이 (m)	단위중량 (kg/m)	총 중 량 (ton,Net)	기호	직경	수량	총길이 (m)	단위중량 (kg/m)	총 중 량 (ton,Net)
W1	H25	6	61.800			W1	H25	6	63.600			W1	H25	6	64.200			W1	H22	6	64.260		
W2		48	279.000			W2		49	295.360			W2		51	313.300			W2		53	337.880		
W8		53	145.220			W8		55	169.950			W8		56	188.720			W8		58	232.580		
W9		53	283.550			W9		55	306.350			W9		56	317.520			W9		58	349.160		
소 계			769.570	3.980	3.063	소 계			835.260	3.980	3.324	소 계			883.740	3.980	3.517	소 계			983.880	3.040	2.991
W3	H16	5	44.550			W3	H16	5	45.800			W3	H16	5	46.300			W3	H16	5	47.050		
W4		24	119.540			W4		24	126.030			W4		25	132.220			W4		26	142.100		
W5		13	76.570			W5		13	78.520			W5		13	81.120			W5		15	98.100		
W6		72	236.160			W6		72	240.480			W6		72	248.400			W6		72	255.600		
W7		3	31.890			W7		3	32.730			W7		4	45.680			W7		5	56.800		
소 계			508.710	1.560	0.794	소 계			523.560	1.560	0.817	소 계			553.720	1.560	0.864	소 계			599.650	1.560	0.935
W10	H13	64	43.520			W10	H13	66	48.180			W10	H13	66	48.180			W10	H13	68	59.840		
W11		22	30.800			W11		22	30.800			W11		22	30.800			W11		22	30.800		
소 계			74.320	0.995	0.074	소 계			78.980	0.995	0.079	소 계			78.980	0.995	0.079	소 계			90.640	0.995	0.090
총 계					3.931	총 계					4.220	총 계					4.460	총 계					4.016

*. 철근상세 및 재료표의 총중량은 날개벽 1개소에 대한 수량임.

통로암거 평행 날개벽(14)

(P2-31~35)



통로암거 평행 날개벽(14)

(P2-31~35)

일반도 단면제원

도면번호	Bi	Hi	Ht	Tw	Ww	Hw	Bw	N
P2-31~32	5000	4500	600	500	650	5600	8000	1.49
P2-33			800	600	650	5750	8000	1.45
P2-34			900	700	800	5850	8000	1.42
P2-35			1050	800	800	6000	8000	1.38

구조도 변화치수표

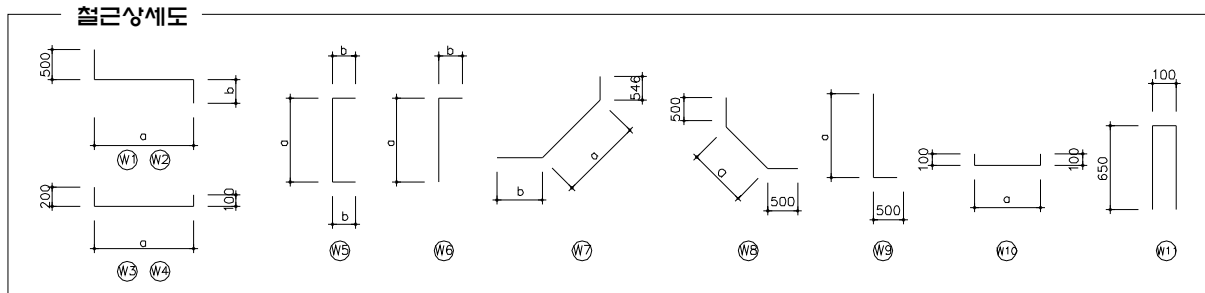
도면번호	N1	L1	Le1	N2	L2	Le2	N3	L3	Le3
P2-31~32	36	7200	200	49	4900	100	24	4800	200
P2-33	36	7200	200	50	5000	150	25	5000	150
P2-34	36	7200	200	51	5100	150	25	5000	250
P2-35	36	7200	200	53	5300	100	26	5200	200

재 료 표

구 분	단위	도 면 번 호			
		P2-31~32	P2-33	P2-34	P2-35
콘크리트	m³	36.310	37.826	36.392	49.582
거푸집	m²	128.829	133.489	136.220	145.328
철근(철종포함)	ton	8.526	9.019	7.869	8.285

* 철근수량은 철종포함 (1.03)
* 철근집계표 x 2EA

철근상세도 및 치수표



철근 치수표

도 면 번호	W1					W2					W3				W4							
	a	b	jea	jL	L	a	b	L(avg)	jEA	jL	a	jea	jL	L	a	L(avg)	jEA	jL				
P2-31~32	8320	490	1	1240	10550	1315	~	8240	490	5770	9	1240	8320	1	490	9110	1365	~	8240	5100	3	490
P2-33	8450	490	1	1240	10680	1388	~	8340	490	5850	10	1240	8450	1	490	9240	1388	~	8340	5110	3	490
P2-34	8520	640	1	950	10610	1479	~	8442	640	6100	11	950	8520	1	490	9310	1620	~	8440	5330	3	490
P2-35	8620	640	1	950	10710	1504	~	8544	640	6160	12	950	8620	1	490	9410	1640	~	8540	5390	4	490

도 면 번호	W5			W6			W7					W8		W9		W10		W11		
	a	b	L	a	b	L(avg)	a	b	jea	jL	L	a	L	a	L	a	L	a	L	
P2-31~32	5400	295	5990	680	~	5364	295	3320	8729	1065	1	490	10830	1947	2950	5070	5570	528	730	1400
P2-33	5550	295	6140	683	~	5514	295	3390	8815	1165	1	490	11010	2230	3230	5170	5670	528	730	1400
P2-34	5650	370	6390	686	~	5614	370	3520	8870	1265	1	490	11170	2725	3730	5420	5920	528	730	1400
P2-35	5800	370	6540	690	~	5764	370	3600	8957	1365	1	490	11360	3008	4010	5520	6020	675	880	1400

철근상세 및 재료표

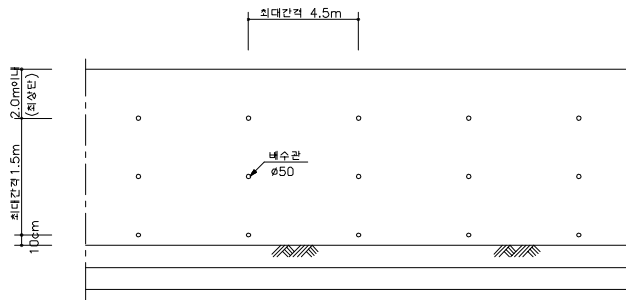
도면번호						P2-31~32						도면번호						P2-33						도면번호						P2-34						도면번호						P2-35					
기호	직경	수량	총길이 (m)	단위중량 (kg/m)	총 중 량 (ton,Net)	기호	직경	수량	총길이 (m)	단위중량 (kg/m)	총 중 량 (ton,Net)	기호	직경	수량	총길이 (m)	단위중량 (kg/m)	총 중 량 (ton,Net)	기호	직경	수량	총길이 (m)	단위중량 (kg/m)	총 중 량 (ton,Net)	기호	직경	수량	총길이 (m)	단위중량 (kg/m)	총 중 량 (ton,Net)	기호	직경	수량	총길이 (m)	단위중량 (kg/m)	총 중 량 (ton,Net)												
W1	H25	6	63.300			W1	H25	6	64.080			W1	H22	6	63.660			W1	H22	6	64.260			W1	H22	6	64.260			W2		53	337.880														
W2		49	293.890			W2		50	304.900			W2		51	321.550			W2		53	337.880			W2		53	337.880			W8		58	232.580														
W8		54	159.300			W8		56	180.880			W8		57	212.610			W8		58	232.580			W8		58	232.580			W9		58	349.160														
W9		54	300.780			W9		56	317.520			W9		57	337.440			W9		58	349.160			W9		58	349.160			소 계			983.880	3.040	2.991												
소 계			817.270	3.980	3.253	소 계			867.380	3.980	3.452	소 계			935.260	3.040	2.843	소 계			983.880	3.040	2.991	소 계			983.880	3.040	2.991	소 계																	
W3	H16	5	45.550			W3	H16	5	46.050			W3	H16	5	46.550			W3	H16	5	47.050			W3	D16	5	47.050			W3	D16	5	47.050														
W4		24	123.870			W4		25	129.220			W4		25	134.720			W4		25	134.720			W4		26	142.100			W4		26	142.100														
W5		13	77.870			W5		13	79.820			W5		14	89.460			W5		14	89.460			W5		15	98.100			W5		15	98.100														
W6		72	239.040			W6		72	244.080			W6		72	253.440			W6		72	253.440			W6		72	259.200			W6		72	259.200														
W7		3	32.490			W7		4	44.040			W7		4	44.680			W7		4	44.680			W7		5	56.800			W7		5	56.800														
소 계			518.820	1.560	0.809	소 계			543.210	1.560	0.847	소 계			568.850	1.560	0.887	소 계			603.250	1.560	0.941	소 계			603.250	1.560	0.941	소 계																	
W10	H13	64	46.720			W10	H13	66	48.180			W10	H13	68	59.840			W10	H13	68	59.840			W10	H13	68	59.840			W10	H13	68	59.840														
W11		22	30.800			W11		22	30.800			W11		22	30.800			W11		22	30.800			W11		22	30.800			W11		22	30.800														
소 계			77.520	0.995	0.077	소 계			78.980	0.995	0.079	소 계			90.640	0.995	0.090	소 계			90.640	0.995	0.090	소 계			90.640	0.995	0.090	소 계																	
총 계					4.139	총 계					4.378	총 계					3.820	총 계					3.820	총 계										4.022													

* 철근상세 및 재료표의 총중량은 날개벽 1개소에 대한 수량임.

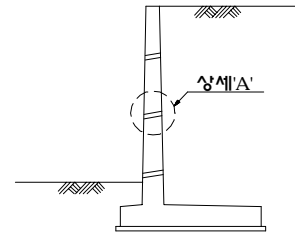
날개벽 배수 형식 및 상세

배수 홈의 배치와 최대 간격

전 개 도

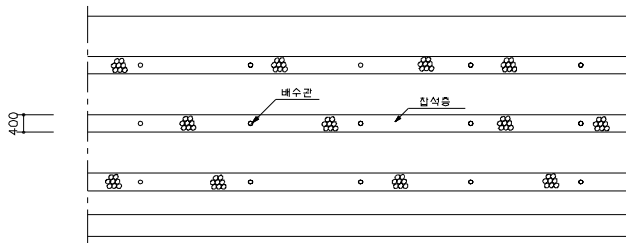


단 면 도

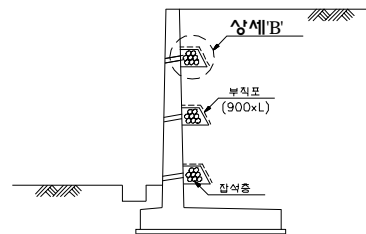


수평배수공

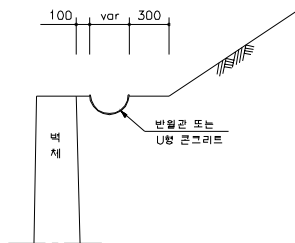
전 개 도



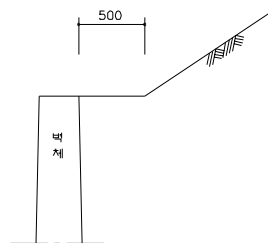
단 면 도



날개벽상단부

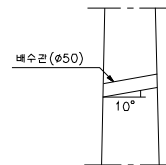


배수관을 설치할 경우

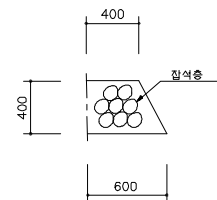


설치하지 않을 경우

상세'A'



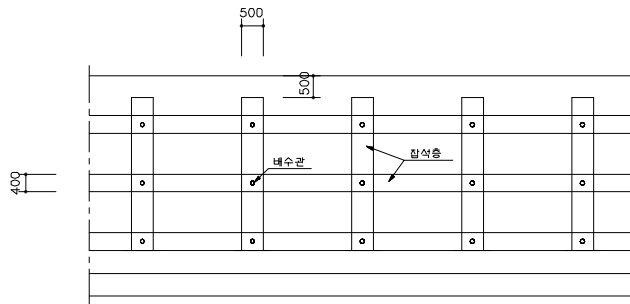
상세'B'



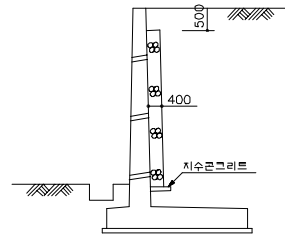
날개벽 배수 형식 및 상세

연 직 및 수 평 배 수 공

전 개 도



단 면 도

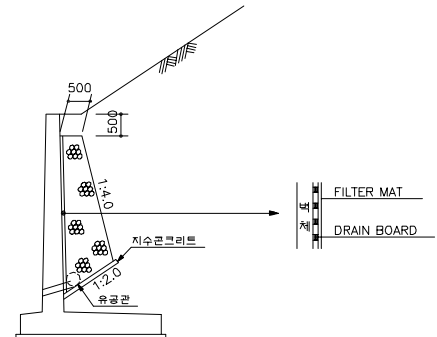
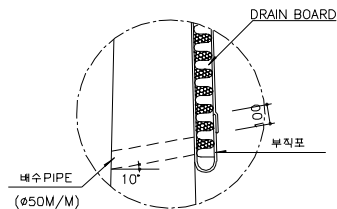
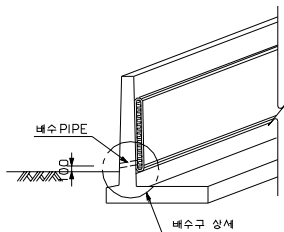


Drain Board 설치 배수공

유공관설치 배수공

배수공 및 배수재

배수구 상세



[주의사항]

- 1. 각 날개벽에 작용하는 배수공은 지형 및 지질조건, 지하수의 상태 등에 대하여 검토하여 적절한 배수형식을 결정하여야 한다.
- 2. 배수공의 소요물량은 배수공의 형식과 배수관의 적용간격에 따라 별도로 산출한다.
- 3. 상단부 배수공은 시면경사가 있을 경우에 날개벽전면으로의 표면수 유출을 방지하기 위하여 설치하며, 반월관에 고인물의 배수방법은 현장여건에 따른다.
- 4. 배수관의 직경은 날개벽의 크기와 유량에 따라 직경을 5 ~ 10cm로 조정하여 설계한다.